

**STATISTIČKI BILTEN**  
Z A F E B R U A R 2013.

**STATISTICAL BULLETIN**  
F O R F E B R U A R Y 2013.

## UVODNE NAPOMENE

---

- TABELA 1. - Zaposlenost po djelatnostima u Hercegovačko-Neretvanskoj županiji/kantonu.....
  
- TABELA 2. - Zaposlenost po općinama.....
  
- TABELA 3. - Pregled stanja i fluktuacije nezaposlenih osoba tokom mjeseca februara 2013. godine  
GRAFIKON-1.....
  
- TABELA 4. - Pregled broja novoprijavljenih osoba na evidenciji u mjesecu februaru 2013. godine po stepenu stručnog obrazovanja  
GRAFIKON-2 .....
  
- TABELA 5. - Pregled broja nezaposlenih osoba na evidenciji na dan 28.02. 2013. godine po stepenu stručnog obrazovanja i polu.....
  
- TABELA 6. - Pregled broja nezaposlenih osoba na evidenciji na dan 28.02. 2013. godine po stepenu stručnog obrazovanja  
GRAFIKON - 3 .....
  
- TABELA 7. - Pregled broja nezaposlenih osoba po dužini čekanja na zaposlenje, po stepenu stručnog obrazovanja i polu na dan 28.02. 2013. godine .....
  
- TABELA 8. - Pregled broja nezaposlenih osoba po godinama starosti, po stepenu stručne obrazovanja i polu na dan 28.02. 2013. ....
  
- TABELA 9. - Pregled broja nezaposlenih osoba po godinama starosti, dužini čekanja na zaposlenje i polu na dan 28.02.2013. ....
  
- TABELA 10. - Pregled broja nezaposlenih osoba na evidenciji na dan 28.02.2013. godine – nezaposlene osobe bez radnog iskustva po stepenu stručnog obrazovanja .....
  
- TABELA 11. - Pregled broja nezaposlenih osoba na evidenciji po najbrojnim zanimanjima na dan 28.02.2013. godine .....

## **PREFACE NOTE**

---

- Table 1. – Employment by activities (Herzegovina-Neretva Canton) .....
- Table 2. – Employment by municipalities .....
- Table 3. – Review of the condition and fluctuation  
of unemployed during February 2013.  
CHART – 1 .....
- Table 4. – Review of a number of newly-registered persons  
in the Register in February 2013. – by the level of education  
CHART – 2 .....
- Table 5. – Review of a number of unemployed in the Register  
on the 28.02.2013. – by the level of education and gender .....
- Table 6. – Unemployed persons in the Register on the 28.02.2013.  
– by the level of education  
CHART – 3 .....
- Table 7. - Review of the unemployed persons by time span for job  
- by the level of education on the 28.02.2013.....
- Table 8. - Review of the unemployed persons by age and the level of  
Education on the 28.02.2013.....
- Table 9. - Review of the unemployed persons by age, time span for job  
and gender on the 28.02.2013.....
- Table 10. – Review of the unemployed persons in the Register on the  
28.02.2013. – unemployed persons without a work  
experience by the level of education .....
- Table 11. – Review of a number of unemployed persons in the  
Register by the most numerous professions on the 28.02.2013. ....

- TABELA 12. - Pregled broja ukupno brisanih osoba sa evidencije po stepenu stručnog obrazovanja i polu u mjesecu februaru 2013. godine GRAFIKON – 4 .....
  
- TABELA 13. - Pregled broja ukupno bisanih sa evidencije u mjesecu februaru 2013. godine - po razlozima prestanka vođenja evidencije .....
  
- TABELA 14. - Pregled slobodnih radnih mjesta u mjesecu februaru 2013. godine - po stepenu stručnog obrazovanja GRAFIKON- 5.....
  
- TABELA 15. - Pregled broja osoba koje su se zaposlile sa evidencije u mjesecu februaru 2013. godine - po stepenu stručnog obrazovanja i polu GRAFIKON - 6 .....
  
- TABELA 16. - Pregled broja zaposlenih osoba sa evidencije po najbrojnim zanimanjima u mjesecu februaru 2013. godine .....
  
- TABELA 17. - Pregled broja zaposlenih osoba sa evidencije po djelatnostima u mjesecu februaru 2013. godine .....
  
- TABELA 18. - Pregled broja prestanaka radnog odnosa u mjesecu februaru 2013. godine – po stepenu stručnog obrazovanja .....
  
- TABELA 19. - Pregled broja korisnika zdravstvene zaštite i novčane naknade na evidenciji na dan 28.02. 2013.godine GRAFIKON – 7.....
  
- TABELA 20. - Pregled broja korisnika zdravstvene zaštite na evidenciji na dan 28.02. 2013. godine - po stepenu stručnog obrazovanja i polu GRAFIKON – 8.....
  
- TABELA 21. - Pregled broja korisnika novčane naknade i drugih prava, po općinama na dan 28.02. 2013. godine GRAFIKON – 9.....
  
- TABELA 22. - Pregled broja demobilisanih boraca ,članova porodica poginulih ili nestalih boraca domovinskog rata i dr. na dan 28.02. 2013. godine.....

- Table 12. - Review of a total number of erased persons by the level of education and gender in February 2013.  
CHART – 4 .....
  
- Table 13. - Review of a number of erased persons in February 2013. by reasons of erasing from the Register
  
- Table 14. – Review of a free work places in February 2013. by the level of education  
CHART – 5 .....
  
- Table 15. – Review of a number of employed persons from the Register in February 2013. – by the level of education and gender  
CHART – 6 .....
  
- Table 16. - Review of a number of employed persons from the Register by the most numerous professions in February 2013.....
  
- Table 17. - Review of a number of employed persons from the Register by activities in February 2013.....
  
- Table 18. – Review of a number of employment cessation in February 2013. by the level of education .....
  
- Table 19. – Review of a number of health care and pecuniary aid users in the Register on the 28.02. 2013.  
CHART – 7 .....
  
- Table 20. – Review of a number of health care users in the Register on the 28.02. 2013. by the level of education and gender  
CHART – 8 .....
  
- Table 21. – Review of a number of pecuniary aid users and other Privilege by municipalities in the Register on the 28.02. 2013.  
CHART – 9 .....
  
- Table 22. – Review of a number of demilitarize soldiers, family members of fallen and missing soldiers etc. on the 28.02. 2013. ....

# NEZAPOSLENOST I ZAPOSŁJAVANJE U FEBRUARU 2013. GODINE

Krajem februara 2013. godine na evidenciji SluŹbe za zapošljavanje Hercegovačko - Neretvanske Źupanije/kantona bilo je evidentirano 31.805 nezaposlenih osoba, Źto je u poređenju sa prosječnom nezaposlenošću u 2012. godine više za 4,2 % , a u odnosu na prošli mjesec više za 0,1 %.

Gledano po općinama najveći broj registrovanih nezaposlenih osoba nalazi se u općini Mostar ( 15.848 ili 49,8 % ), zatim u općini Konjic ( 3.984 ili 12,5 % ), slijedi Čapljina ( 2.989 ili 9,4 % ), Čitluk ( 2.342 ili 7,4 % ), Jablanica ( 2.191 ili 6,9 % ), Stolac ( 2.063 ili 6,5 % ), Prozor – Rama ( 1.947 ili 6,1 % ), Neum ( 412 ili 1,3 % ) i općina Ravno sa 29 nezaposlenih osoba na evidenciji .

U kvalifikacionoj strukturi nezaposlenih osoba najveći broj čine osobe u trećem stepenu stručnog obrazovanja 11.654, Źto predstavlja udio od 36,6 % , zatim slijedi četvrti stepen sa 9.193 osoba ili 28,9 % , prvi stepen 6.802 ili 21,4 % , stepen 71 1.916 ili 6,0 % , stepen 61 727 ili 2,3 % , drugi stepen 528 ili 1,7 % , stepen 72 sa 521 osoba ili 1,6 % , stepen 62 sa 335 osoba ili 1,1 % , peti stepen 128 ili 0,4 % i 1 doktor znanosti .

Od ukupnog broja osoba koje traŹe zaposlenje krajem februara 2013. godine bilo je 16.464 Źena, Źto čini 51,8 % .

U ukupnom broju na posao čeka do 1 godine dana 7.196 osoba ili 22,6 % , a preko 9 godina čeka njih 6.249 ili 19,6 % . Na evidenciji nezaposlenih osobe do 30 godina starosti čine 30,6 % ( 9.722 osoba ), a svaka četvrta osoba na evidenciji je stara preko 50 godina ( 7.500 osoba ili 23,6 % ).

Nezaposlenih osoba koji traŹe prvo zaposlenje je bilo 12.900 , Źto od ukupnog broja predstavlja 40,6 % . Broj Źena koje prvi put traŹe zaposlenje iznosi 6.989 ili 22,0 % od ukupnog broja nezaposlenih osoba .

Najviše nezaposlenih osoba na dan 28.02. 2013. godine po pojedinim stepenima stručnog obrazovanja ima u sljedećim zanimanjima :

## **1, 2 STEPEN STRUČNOG OBRAZOVANJA :**

• radnici za jednostavne poslove .....	6790
• daktilograf .....	88
• kuhinjski pomoćnik .....	59
• radnik u tekstilnoj proizvodnji .....	57
• pomoćni zidar .....	30
• pomoćni cvjećar .....	22
• krojač .....	21
• moler .....	18
• Źivač .....	16
• itd.	

## UNEMPLOYMENT AND EMPLOYMENT IN FEBRUARY 2013.

At the end of February 2013. there were 31.805 unemployed persons in the Register of Service for employment ( Labour Service ) at H-N Canton. In comparison with the average unemployment in 2012. the number of unemployed has grown for 4,2 %, and in comparison with last month has grown for 0,1 %.

Mostar municipality has the biggest number of registered unemployed persons ( 15.848 or 49,8 % ), after that Konjic municipality ( 3.984 or 12,5 % ), followed by Čapljina ( 2.989 or 9,4 % ), Čitluk ( 2.342 or 7,4 % ), Jablanica ( 2.191 or 6,9 % ), Stolac ( 2.063 or 6,5 % ), Prozor - Rama ( 1.947 or 6,1 % ), Neum ( 412 or 1,3 % ) and municipality Ravno with 29 unemployed persons in the Register.

In the qualification structure of unemployed persons the biggest number makes **3. level of education** 11.654, what presents a portion of 36,6 %, followed by **4. level of education** with 9.193 persons or 28,9 %, **1. level of education** with 6.802 or 21,4 %, **7<sub>1</sub>. level of education** with 1.916 or 6 %, **6<sub>1</sub>. level of education** with 727 or 2,3 %, **2. level of education** with 528 or 1,7 %, **7<sub>2</sub>. level of education** with 521 or 1,6 %, **6<sub>2</sub>. level of education** with 335 or 1,1 % . , **5. level of education** with 128 or 0,4 % and one doctors of science.

At the end of February 2013., there were 16.464 women what makes 51,8 % out of total number of persons were looking for a job.

In a total number of unemployed on job waits : till one year 7.196 or 22,6 % and over nine years 6.249 or 19,6 % persons. In the register young persons till 30 years of age make 30,6 % (9.722 persons), and every fourth person in the register is older than 50 years of age (7.500 or 23,6 %).

There were 12.900 persons who were looking for a job for a first time, what makes 40,6 % out of total number. The number of women who were looking for job for the first time, was 6.989 or 22 % from the total number of unemployed persons.

The biggest number of the persons without employment, by the single levels of education, on the 28.02.2013. was in next professions :

### 1. & 2. LEVEL OF EDUCATION :

• workers without profession .....	6.790
• typist .....	88
• cook assistant .....	59
• textile garment worker .....	57
• mason assistant .....	30
• assistant of florist .....	22
• tailor .....	21
• dyer assistant .....	18
• garment sewer .....	16
• etc.	

### **3, 5 STEPEN STRUČNOG OBRAZOVANJA :**

• prodavač	2201
• automehaničar	875
• frizer za žene	856
• bravar	811
• konobar	635
• kuhar	569
• metalostrugar	454
• vozač teretnog vozila	445
• itd.	

### **4 STEPEN STRUČNOG OBRAZOVANJA :**

• ekonomski tehničar	1639
• maturant gimnazije	1411
• mašinski tehničar	776
• medicinski tehničar	451
• tehničar putnog saobraćaja	418
• turistički animator	381
• poljoprivredni tehničar	363
• elektrotehničar	343
• itd.	

### **61, 62 STEPEN STRUČNOG OBRAZOVANJA :**

• ekonomski službenik	213
• pravnik	106
• učitelj predškolske djece	85
• razredni učitelj	75
• nastavnik hemije	38
• socijalni radnik	32
• fizioterapeut	28
• itd.	

### **71, 72, 8 STEPEN STRUČNOG OBRAZOVANJA :**

• pravnik	443
• ekonomist	276
• inženjer agronom	142
• profesor engleskog jezika	110
• profesor razredne nastave	94
• psiholog	89
• profesor hrvatskog jezika	86
• ekonomist za finansije	81
• novinar	81
• pedagog	79
• profesor tjelesne i zdravstvene kulture	62
• inženjer računarstva	60
• mašinski inženjer	55
• itd.	



### **3. & 5. LEVEL OF EDUCATION :**

• salesman	.....	2201
• car mechanic	.....	875
• ladies hairdresser	.....	856
• locksmith	.....	811
• waiter	.....	635
• cook	.....	569
• lathe operator	.....	454
• driver	.....	445
• etc.		

### **4. LEVEL OF EDUCATION :**

• economy technician	.....	1639
• gymnasium graduate	.....	1411
• machine technician	.....	776
• medicine technician	.....	451
• roadtraffic technician	.....	418
• tourist technician	.....	381
• agronomy technician	.....	363
• electro-technician	.....	343
• etc.		

### **61. & 62. LEVEL OF EDUCATION :**

• economist	.....	213
• lawyer	.....	106
• pre-school teacher	.....	85
• class teacher	.....	75
• chemistry teacher	.....	38
• social worker	.....	32
• physioterapist	.....	28
• etc.		

### **71., 72. & 8 LEVEL OF EDUCATION :**

• lawyer	.....	443
• economist	.....	276
• agriculture engineer	.....	142
• english language professor	.....	110
• class professor	.....	94
• psychologist	.....	89
• professor of Croatian language	.....	86
• economist (financial)	.....	81
• journalist	.....	81
• pedagogist	.....	79
• professor of physical and health culture	.....	62
• informatics engineer	.....	60
• mechanical engineer	.....	55
• etc.		

U ovom mjesecu evidentirano je 624 novoprijavljenih osoba. Istovremeno je zbog zaposlenja brisano 407 osoba, a po raznim drugim osnovama ( promjena stepena stručnog obrazovanja, neredovno javljanje, sticanje uslova za penziju, preseljenje, uključenje u redovno školovanje, smrt, ostvarenje prihoda iznad četvrtine prosječne mjesečne plaće u FBiH iz prethodne godine, itd. ) brisano je sa evidencije još 189 osoba.

Od ukupnog broja novoprijavljenih osoba njih 354 su se javili na evidenciju zbog prestanka radnog odnosa.

Krajem februara zdravstvenu zaštitu putem Službe za zapošljavanje koristilo je 23.208 nezaposlenih osoba ili 73,0 %. To znači da na svake četiri osobe evidentirane kod Službe za zapošljavanje tri su istovremeno i korisnici zdravstvene zaštite.

Posmatrano po općinama najveći udio korisnika zdravstvene zaštite u ukupnom broju nezaposlenih ima Ravno 86,2 %, Prozor – Rama 78,0 %, Čitluk 76,4 %, Čapljina 75,5 %, Jablanica 74,3 %, Stolac 74,0 %, Mostar 73,7 %, Neum 69,2 % i Konjic 62,7 %.

Krajem mjeseca evidentirano je i 1100 korisnika novčane naknade što je u odnosu na prošli mjesec više za 40,1 %. Od ukupnog broja 46,8 % korisnika novčane naknade otpada na Mostar, na Konjic 16,2 %, na Jablanicu 8,8 %, na Čitluk 8,6 %, na Čapljinu 7,9 %, itd.

U ovom mjesecu šest osoba sa evidencije nezaposlenih je steklo pravo na dokupe staža do tri godine za odlazak u penziju.

Na evidenciji je bilo ukupno 5.769 demobilisanih boraca (svaki peti na evidenciji), kao i 963 članova porodica poginulih i nestalih boraca. Broj demobilisanih boraca je za 0,3 % veći nego prošlog mjeseca.

U ukupnom broju nezaposlenih osoba krajem februara nalazi se i 234 ratna vojna invalida, 304 osobe sa faktorom otežane zapošljivosti, kao i 488 ostalih invalida.

U februaru su preduzeća putem Službe za zapošljavanje iskazala potrebu za 12 radnika. Tokom ovog mjeseca 407 osoba sa evidencije nezaposlenih je zasnovalo radni odnos.

Najbrojnija zanimanja u kojima su se osobe zaposlile su: maturant gimnazije 24, ekonomski tehničar 23, radnik za jednostavne poslove 20, prodavač 18, frizer za žene 9, automehaničar 14, mašinski tehničar 12, pravnik (61) 11, pravnik (71) 9, vozač teretnog vozila 8, tehničar putnog saobraćaja 8, građevinski tehničar 8, elektrotehničar 8, ekonomist 8, konobar 7, kuhar 6, turistički animator 7, medicinska sestra 6, ekonomista za financije 6, frizer za žene 5, itd.

Najviše osoba se zaposlilo u trgovini, prerađivačkoj industriji, ugostiteljstvu, obrazovanju, posredovanju nekretninama, građevinarstvu, zdravstvu i socijalnoj pomoći, ostalim javnim, društvenim, socijalnim i osobnim uslužnim djelatnostima, javnoj upravi i odbrani, itd.

Uz prethodnu saglasnost Federalnog zavoda za zapošljavanje tokom izvještajnog mjeseca je izdano 16 radnih dozvola strancima.

Prema podacima Federalnog zavoda za statistiku, dobivenih od organizacija – poslodavaca, u novembru 2012.godine u Hercegovačko – Neretvanskoj županiji / kantonu bilo je zaposleno 46.084 radnika.

U privredi je radilo 26.339 radnika ili 57,2 %, a u neprivredi 19.745 ili 42,8 %.

Broj zaposlenih u novembru 2012. u odnosu na prosjek 2011. godine veći je za 1.917 radnika ili za 4,3 %, a u odnosu na oktobar 2012. godine veći za 15 radnika ili za 0,03 %.

In the observed month there were 624 newly-registered persons evidenced. At the same time because of employment 407 persons were erased, also by other different reasons ( changing the level of education, irregular advising, gaining a conditions for pension, removal, income over a quarter of monthly salary in F BiH, death, etc. ) 189 persons were erased from the Register.

Out of a total number of newly reported 354 persons reported themselves because of work ceasing.

At the end of February through the Service for employment (Labour Service), health care was using 23.208 unemployed persons or 73 %. That means, that on every fourth person registered at the Service, three of them are at the same time users of health care .

Observed by municipality the biggest portion of health care users in a total number of unemployed has Ravno 86,2 % , followed by Prozor - Rama 78 % , Čitluk 76,4 % , Čapljina 75,5 % , Jablanica 74,3 % , Stolac 74 % , Mostar 37,7 % , Neum 69,2 % and Konjic 62,7 % .

At the end of February 1100 users of pecuniary aid were evidenced and in comparison with last month has grown for 40,1 % . Out of a total number 46,8 % of users of pecuniary aid belong to Mostar; 16,2 % to Konjic; 8,8 % to Jablanica; 8,6 % to Čitluk and 7,9 % to Čapljina.

During this month six persons from the Register did make additional payment to the three years of pension contribution .

Total number of the demilitarize soldiers in the Register was 5.769 ( every fifth in the Register ), as well as 963 family members of fallen and missing soldiers ( defenders ). The number of demilitarize soldiers has grown for 0,3 % in comparison with last month .

In a total number of unemployed persons at the end of February there were 234 disabled war veterans, 304 persons with aggravating employment factor and 488 other invalids.

In February companies ( firms ) shown need for 12 workers. During this month 407 persons from the Register were employed .

During this month the most numerous employed professions were : gymnasium graduated 24, economy technician 23, workers for simple jobs 20, salesman 18, car mechanic 14, machine technician 12, lawyer (6i) 11, lawyer (7i) 9, ladies hairdresser 9, driver 8, road traffic technician 8, civil engineering technician 8, waiter 7, cook 6, touristic animator 7, nurse 6, financial economist 6, ladies hairdresser 5, etc.

The biggest number was employed in commerce, manufacturing industry, catering, education, real estate, civil engineering, health and social care, other public, social and personal obliging activities, public administration and defence, etc.

Following agreement with Federal Labour service during reported month 16 work permits were issued to the foreigners .

Following the datas of the Federal Institute for statistics, obtained from organizations–employers, in November 2012., 46.084 workers were employed in H-N canton .

26.339 workers or 57,2 % worked in the economy, and 19.745 or 42,8 % worked in the non-economy .

The number of employed in November 2012. in a comparison with an average in 2011. has grown for the 1.917 workers or 4,3 % , and in comparison with October 2012. has grown for the 15 workers or 0,03 % .

TABELA 1. - TABLE 1.

**ZAPOSLENOST**  
po djelatnostima u Hercegovačko – Neretvanskom kantonu / županiju \*

EMPLOYMENT by activities at the Herzegovina – Neretva Canton

DJELATNOST – ACTIVITY	BROJ ZAPOSLENIH – NO. OF EMPLOYED				
	Prosjeak 2011. Average 2011.	X 2012.	XI 2012.	INDEKS – INDEKS	
				XI 2012.	XI 2012.
				Pros-aver. 2011.	X 2012.
<b>UKUPNO HNŽ/K – TOTAL HN CANTON</b>	<b>44.167</b>	<b>46.069</b>	<b>46.084</b>	<b>104,3</b>	<b>100,0</b>
A – Poljoprivreda , lov i šumarstvo Agriculture and forestry	710	713	713	100,4	100,0
B – Ribarstvo – Fishing	91	78	81	89,0	103,8
C – Rudarstvo – Mining	160	158	159	99,4	100,6
D – Prerađivačka industrija – Manufacturing	6.050	6.470	6.529	107,9	100,9
E – Snadbjevanje električnom energijom,plinom i vodom - Electricity , gas and water supply	2.388	2.447	2.439	102,1	99,7
F – Građevinarstvo – Construction	2.550	2.581	2.577	101,1	99,8
G – Trgovina – Trade	8.060	8.190	8.168	101,3	99,7
H – Ugostiteljstvo – Catering	1.955	2.305	2.299	117,6	99,7
I – Prevoz, skladištenje i komunikacije Transport , storage and communication	3.300	3.395	3.374	102,2	99,4
J – Finansijsko posredovanje Financial intermediation	1.391	1.440	1.434	103,1	99,6
K – Poslovanje nekretninama,iznajmljivanje i poslovne usluge - Real estate , renting and business services	2.568	3.306	3.305	128,7	100,0
L – Javna uprava i odbrana Public administration and defence	4.760	4.728	4.731	99,4	100,1
M – Obrazovanje – Education	4.169	4.261	4.277	102,6	100,4
N – Zdravstvena i socijalna pomoć Health and social care	3.547	3.723	3.736	105,3	100,3
O – Ostale javne, društvene, socijalne i lične uslužne djelatnosti – Other public, social services	2.445	2.274	2.262	92,5	99,5
P – Privatna domaćinstva sa zaposlenim osobama Privat households with employed persons	2	-	-	-	-
00 – Neraspoređeno po djelatnostima SKD	21	-	-	-	-

TABELA 2. - TABLE 2.

**ZAPOSLENOST PO OPĆINAMA \*\* - EMPLOYMENT BY MUNICIPALITIES**

OPĆINA MUNICIPALITY	BROJ ZAPOSLENIH – NO. OF EMPLOYED				
	Prosjeak 2011. Average 2011.	X 2012.	XI 2012.	INDEKS – INDEKS	
				XI 2012.	XI 2012.
				Pros.-Aver. 2011.	X 2012.
<b>UKUPNO H-N Ž-TOTAL H-N Canton</b>	<b>44.167</b>	<b>46.069</b>	<b>46.084</b>	<b>104,3</b>	<b>100,0</b>
ČAPLJINA	3.329	3.444	3.447	103,5	100,1
ČITLUK	4.344	4.665	4.671	107,5	100,1
JABLANICA	1.608	1.646	1.645	102,3	99,9
KONJIC	4.249	4.606	4.668	109,9	101,3
MOSTAR	27.322	28.653	28.621	104,8	99,9
NEUM	955	975	957	100,2	98,2
PROZOR-RAMA	1.387	1.127	1.118	80,6	99,2
RAVNO	69	65	65	94,2	100,0
STOLAC	904	888	892	98,7	100,5

\* Statistički podaci o privrednim i drugim kretanjima u Federaciji BiH po

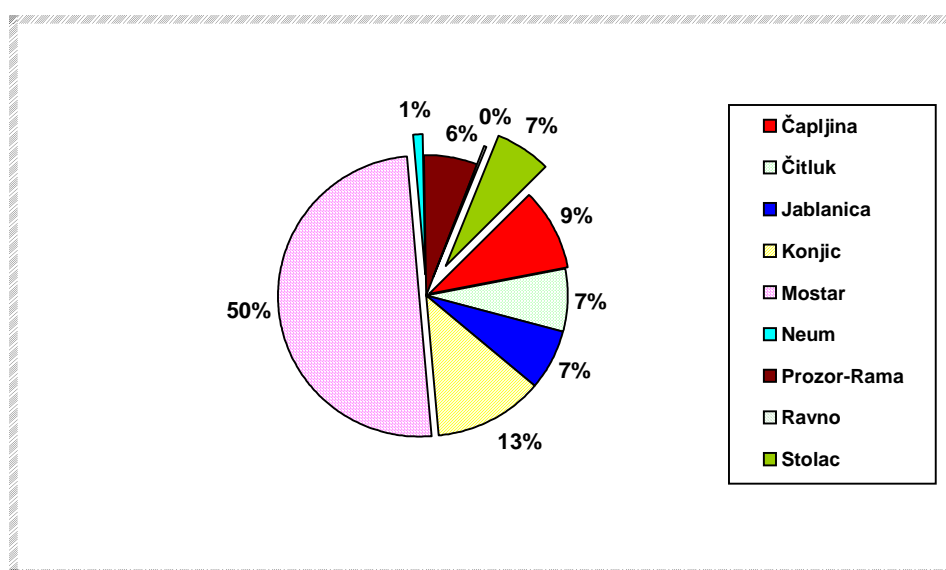
\*\* županijama/kantonima Federalnog Zavoda za statistiku, za januar 2013.

(Statistic datas from the Federal Institute for statistics about economy and other movements in F BiH by Cantons, January 2013.)

**PREGLED STANJA I FLUKTUACIJE NEZAPOSLENIH OSOBA TOKOM  
MJESECA FEBRUARA 2013. GODINE**

**REVIEW OF THE STATE AND FLUCTUATION OF UNEMPLOYED PERSONS DURING FEBRUARY  
2013.**

BIRO BRANCH OFFICE	Prosječan broj nezaposlenih u 2012. Average number of unemployed in 2012.	FEBRUAR 2013. GODINE – FEBRUARY 2013.					INDEKS - INDEX	
		Stanje State on 31.01. 2013.	broj novoprijavljenih no. of newly – reported	brisani zbog zaposlenja erased because employment	brisani ostali razlozi erased – otehr reasons	Stanje State 28.02. 2013.	7 : 2	7 : 3
1	2	3	4	5	6	7	8	9
ČAPLJINA	2885	3004	57	52	20	2989	103,6	99,5
ČITLUK	2179	2321	54	25	8	2342	107,5	100,9
JABLANICA	2127	2185	39	24	9	2191	103,0	100,3
KONJIC	3873	3967	110	43	50	3984	102,9	100,4
MOSTAR	15272	15857	302	220	91	15848	103,8	99,9
NEUM	363	413	5	5	1	412	113,5	99,8
PROZOR-RAMA	1838	1937	32	18	4	1947	105,9	100,5
RAVNO	31	29	0	0	0	29	93,5	100,0
STOLAC	1964	2064	25	20	6	2063	105,0	99,9
<b>UKUPNO- TOTAL</b>	<b>30532</b>	<b>31777</b>	<b>624</b>	<b>407</b>	<b>189</b>	<b>31805</b>	<b>104,2</b>	<b>100,1</b>

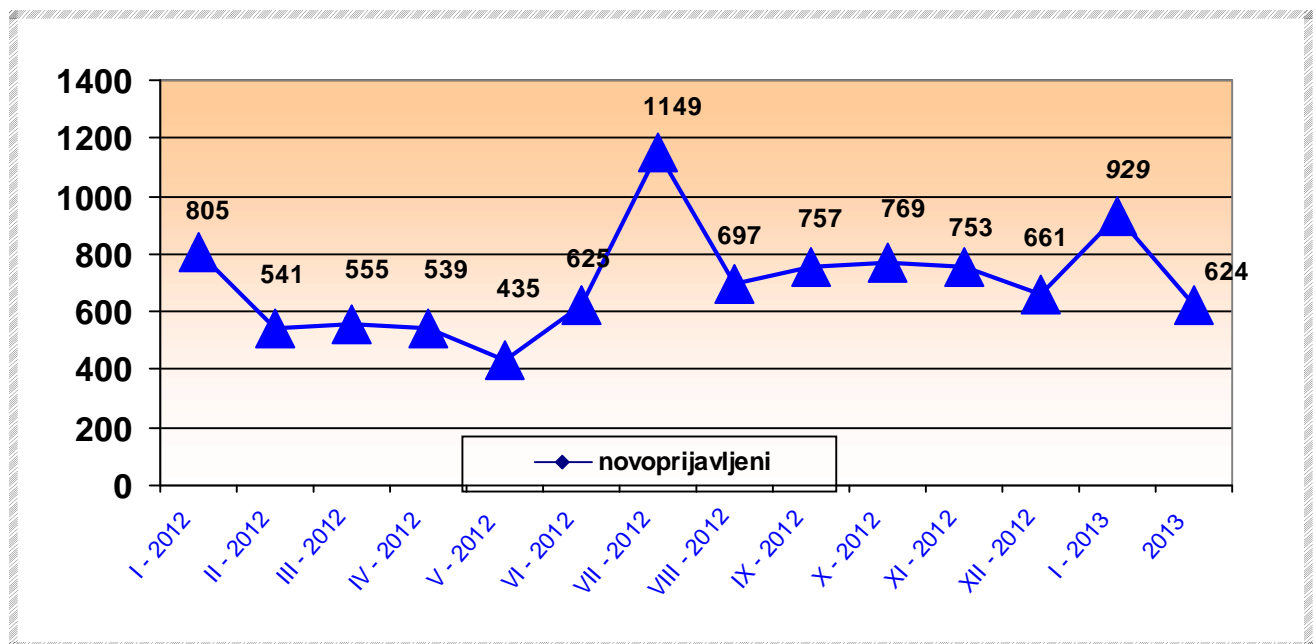


**GRAFIKON –1**  
**UČEŠĆE NEZAPOSLENIH OSOBA PO OPĆINAMA NA DAN 28.02. 2013.**  
CHART – 1  
**THE PORTION OF UNEMPLOYED PERSONS BY MUNICIPALITIES ON THE 28.02.2013.**

**PREGLED BROJA NOVOPRIJAVLJENIH OSOBA NA EVIDENCIJI U MJESECU  
FEBRUARU 2013. GODINE - PO STEPENU STRUČNOG OBRAZOVANJA -**

**REVIEW OF A NUMBER OF NEWLY - REPORTED PERSONS IN THE REGISTER IN  
FEBRUARY 2013. - BY THE LEVEL OF EDUCATION -**

BIRO BRANCH OFFICE	Ukupno TOTAL	od toga žena Women	PO STEPENU STRUČNOG OBRAZOVANJA LEVEL OF EDUCATION									
			1	2	3	4	5	61	62	71	72	8
			ČAPLJINA	57	26	11	0	15	24	0	0	4
ČITLUK	54	28	3	0	19	24	0	0	6	2	0	0
JABLANICA	39	17	7	1	12	15	0	1	0	3	0	0
KONJIC	110	58	31	2	32	31	0	3	2	7	2	0
MOSTAR	302	152	27	3	79	113	1	12	20	35	12	0
NEUM	5	2	1	0	2	1	0	0	1	0	0	0
PROZOR -RAMA	32	16	6	0	15	7	0	1	0	1	2	0
RAVNO	0	0	0	0	0	0	0	0	0	0	0	0
STOLAC	25	16	4	0	11	9	0	0	1	0	0	0
<b>UKUPNO TOTAL</b>	<b>624</b>	<b>315</b>	<b>90</b>	<b>6</b>	<b>185</b>	<b>224</b>	<b>1</b>	<b>17</b>	<b>34</b>	<b>51</b>	<b>16</b>	<b>0</b>



**GRAFIKON - 2**  
**BROJ NOVOPRIJAVLJENIH OSOBA NA EVIDENCIJI NEZAPOSLENIH PO MJESECIMA**  
**CHART - 2**  
**THE NUMBER OF NEWLY - REPORTED PERSONS IN THE REGISTER BY MONTHS**

TABELA 5. – TABLE 5.

**PREGLED BROJA NEZAPOSLENIH OSOBA NA EVIDENCIJI NA DAN 28.02.  
2013.GODINE - PO STEPENU STRUČNOG OBRAZOVANJA I POLU -**

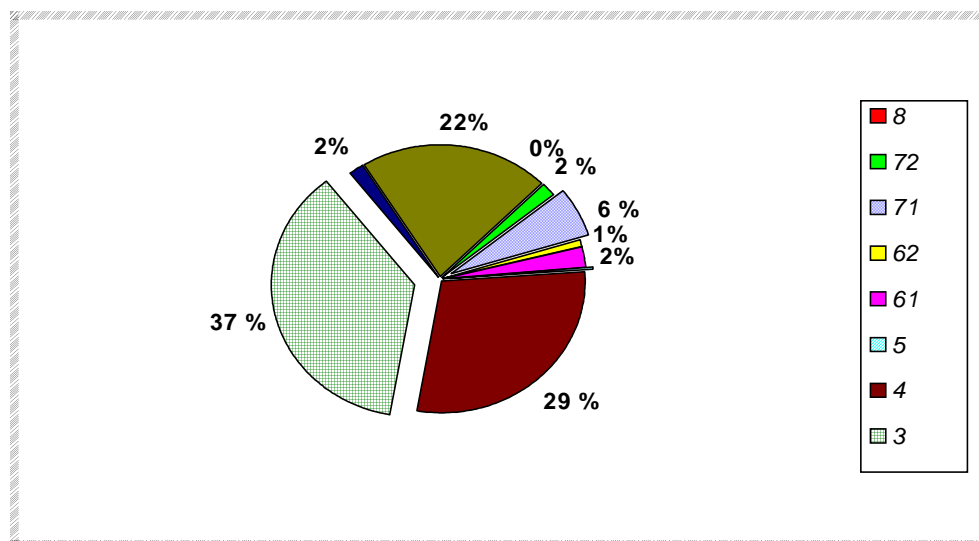
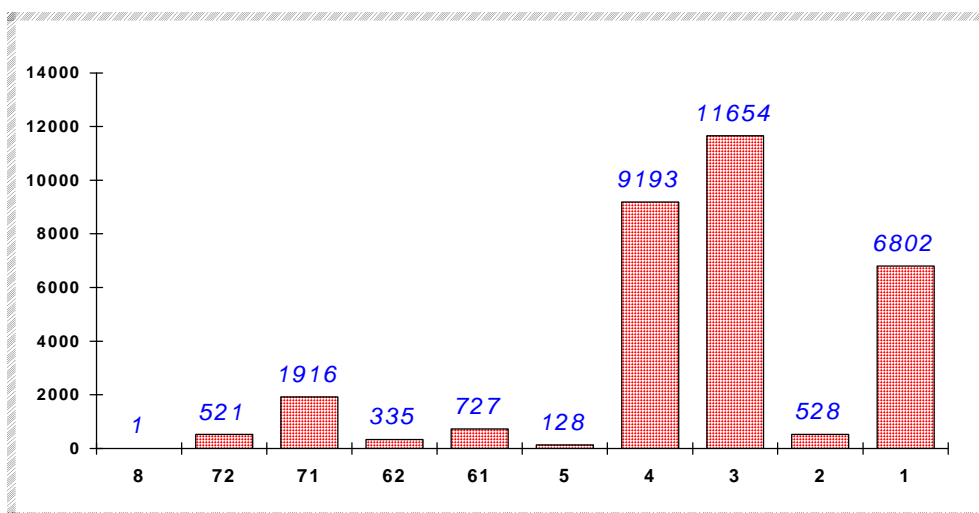
**REVIEW OF A NUMBER OF UNEMPLOYED PERSONS IN THE REGISTER ON THE 28.02.2013.  
– BY THE LEVEL OF EDUCATION AND GENDER –**

BIRO BRANCH OFFICCE	UKUPNO TOTAL		STEPEN STRUČNOG OBRAZOVANJA LEVEL OF EDUCATION										
			1	2	3	4	5	61	62	71	72	8	
	ČAPLJINA	Svega											
Total		2989	557	65	1146	893	18	81	47	111	70	1	
Žena women		1555	291	33	514	516	2	62	20	70	47	0	
ČITLUK	Svega												
	Total	2342	291	26	1040	755	0	55	25	86	64	0	
	Žena Women	1272	169	16	497	422	0	43	20	60	45	0	
JABLANICA	Svega												
	Total	2191	470	52	880	594	10	32	20	128	5	0	
	Žena women	1049	270	22	309	337	0	18	6	84	3	0	
KONJIC	Svega												
	Total	3984	1458	27	1377	827	7	48	33	195	12	0	
	Žena Women	1937	677	8	614	460	0	32	20	121	5	0	
MOSTAR	Svega												
	Total	15848	2890	302	5411	5065	89	429	160	1211	291	0	
	Žena Women	8394	1697	182	2198	2862	6	302	95	859	193	0	
NEUM	Svega												
	Total	412	75	3	178	106	1	12	10	14	13	0	
	Žena Women	199	32	2	85	51	0	7	7	7	8	0	
PROZOR - RAMA	Svega												
	Total	1947	540	31	791	411	0	36	26	72	40	0	
	Žena Women	981	242	10	352	264	0	28	18	38	29	0	
RAVNO	Svega												
	Total	29	7	0	10	9	0	0	0	3	0	0	
	Žena Women	11	2	0	2	5	0	0	0	2	0	0	
STOLAC	Svega												
	Total	2063	514	22	821	533	3	34	14	96	26	0	
	Žena Women	1066	314	15	320	305	0	28	10	56	18	0	
UKUPNO HNK/Ž TOTAL HNK/Ž	Svega												
	Total	31805	6802	528	11654	9193	128	727	335	1916	521	1	
	Žena women	16464	3694	288	4891	5222	8	520	196	1297	348	0	

**NEZAPOSLENE OSOBE NA EVIDENCIJI NA DAN 28.02. 2013.  
- PO STEPENU STRUČNOG OBRAZOVANJA -**

**UNEMPLOYED PERSONS IN THE REGISTER ON THE 28.02.2013.  
- BY THE LEVEL OF EDUCATION -**

<i>Stepen stručnog obrazovanja Level of education</i>	<i>Broj radnika No. of workers</i>	<i>Udio % Portion</i>
8	1	0,0
72	521	1,6
71	1916	6,0
62	335	1,1
61	727	2,3
5	128	0,4
4	9193	28,9
3	11654	36,6
2	528	1,7
1	6802	21,4
<b>UKUPNO Total</b>	<b>31805</b>	<b>100,0</b>



**GRAFIKON - 3**

**NEZAPOSLENE OSOBE PO STEPENU STRUČNOG OBRAZOVANJA NA DAN 28.02.2013.god.**

**CHART - 3**

**UNEMPLOYED PERSONS BY THE LEVEL OF EDUCATION ON THE 28.02.2013.**



TABELA 7. – TABLE 7.

**PREGLED BROJA NEZAPOSLENIH OSOBA PO DUŽINI ČEKANJA NA  
ZAPOSLENJE PO STEPENU STRUČNOG OBRAZOVANJA NA DAN 28.02. 2013.**

**REVIEW OF THE UNEMPLOYED PERSONS BY TIME SPAN FOR JOB  
- BY THE LEVEL OF EDUCATION ON THE 28.02.2013.**

DUŽINA ČEKANJA <i>TIME SPAN</i>	UKUPNO <i>TOTAL</i>		STUPANJ STRUČNOG OBRAZOVANJA <i>LEVEL OF EDUCATION</i>									
			1	2	3	4	5	61	62	71	72	8
<i>Do 6 mjeseci till 6 months</i>	<i>Svega Total</i>	4282	557	29	1335	1511	9	111	134	371	224	1
	<i>Žena Women</i>	2108	282	14	494	780	0	74	80	249	135	0
<i>6 - 9 mjeseci 6 - 9 months</i>	<i>Svega Total</i>	1779	161	15	661	597	1	42	26	206	70	0
	<i>Žena Women</i>	905	86	9	268	309	0	35	13	133	52	0
<i>9 - 12 mjeseci 9 -12 months</i>	<i>Svega Total</i>	1135	176	10	368	359	2	38	30	125	27	0
	<i>Žena Women</i>	560	97	5	140	171	0	31	16	83	17	0
<i>12 - 18 mjeseci 12-18 months</i>	<i>Svega Total</i>	2623	403	17	793	880	9	69	70	288	94	0
	<i>Žena Women</i>	1331	193	9	290	451	2	47	48	217	74	0
<i>18 - 24 mjeseci 18-24 months</i>	<i>Svega Total</i>	1891	414	17	584	573	7	38	18	198	42	0
	<i>Žena Women</i>	952	238	9	235	285	1	29	9	122	24	0
<i>2 - 3 godine 2 - 3 years</i>	<i>Svega Total</i>	2959	450	42	1074	987	5	80	29	247	45	0
	<i>Žena Women</i>	1518	268	25	447	508	1	57	15	161	36	0
<i>3 - 5 godina 3 - 5 years</i>	<i>Svega Total</i>	4351	828	67	1674	1342	18	122	18	274	8	0
	<i>Žena Women</i>	2355	483	30	787	758	0	85	9	198	5	0
<i>5 - 7 godina 5 - 7 years</i>	<i>Svega Total</i>	4133	1200	87	1670	964	15	72	5	114	6	0
	<i>Žena Women</i>	1931	542	46	639	582	2	43	3	72	2	0
<i>7 - 9 godina 7 - 9 years</i>	<i>Svega Total</i>	2403	615	71	1041	572	14	43	4	40	3	0
	<i>Žena Women</i>	1299	340	36	480	377	1	33	2	28	2	0
<i>Preko 9 god. Over 9 years</i>	<i>Svega Total</i>	6249	1998	173	2454	1408	48	112	1	53	2	0
	<i>Žena Women</i>	3505	1165	105	1111	1001	1	86	1	34	1	0
<i>UKUPNO TOTAL</i>	<i>Svega Total</i>	31805	6802	528	11654	9193	128	727	335	1916	521	1
	<i>Žena women</i>	16464	3694	288	4891	5222	8	520	196	1297	348	0

TABELA 8. – TABLE 8.

**PREGLED BROJA NEZAPOSLENIH OSOBA PO GODINAMA STAROSTI  
I STEPENU STRUČNOG OBRAZOVANJA NA DAN 28.02. 2013. GODINE**

**REVIEW OF THE UNEMPLOYED PERSONS BY AGE AND THE LEVEL OF EDUCATION  
ON THE 28.02.2013.**

STAROSNA DOB AGE GROUP	UKUPNO TOTAL		STEPEN STRUČNOG OBRAZOVANJA LEVEL OF EDUCATION										
			1	2	3	4	5	61	62	71	72	8	
15–19 godina	Svega Total	606	62	3	457	84	0	0	0	0	0	0	0
15–19 years	Žena Women	240	27	2	171	40	0	0	0	0	0	0	0
20–24 godina	Svega Total	3887	157	44	1536	1923	2	4	86	110	25	0	0
20 – 24 years	Žena Women	1594	64	18	550	782	0	4	59	95	22	0	0
25–29 godina	Svega Total	5229	338	41	1508	1720	1	134	196	831	460	0	0
25 – 29 years	Žena Women	2798	144	16	663	870	1	96	116	586	306	0	0
30–34 godina	Svega Total	4171	521	28	1618	1221	5	166	35	557	20	0	0
30 – 34 years	Žena Women	2196	233	6	755	693	0	126	10	363	10	0	0
35–39 godina	Svega Total	3474	856	40	1404	849	1	144	8	164	8	0	0
35 – 39 years	Žena Women	1906	452	26	648	549	1	108	6	110	6	0	0
40–44 godina	Svega Total	3314	1021	52	1286	821	0	62	6	63	3	0	0
40 – 44 years	Žena Women	1878	523	28	644	586	0	46	4	44	3	0	0
45–49 godina	Svega Total	3624	969	61	1432	1066	2	40	3	49	1	1	1
45 – 49 years	Žena Women	2075	549	36	679	749	0	29	1	32	0	0	0
50–54 godina	Svega Total	3357	1096	83	1065	969	26	65	1	51	1	0	0
50 – 54 years	Žena Women	1819	681	60	352	648	2	46	0	30	0	0	0
55–59 godina	Svega Total	2757	1162	112	916	379	60	64	0	63	1	0	0
55 – 59 years	Žena Women	1309	664	58	295	222	1	42	0	26	1	0	0
60–64 godina	Svega Total	1289	562	61	414	150	29	44	0	27	2	0	0
60 – 64 years	Žena Women	603	323	36	131	78	3	21	0	11	0	0	0
65 i više	Svega Total	97	58	3	18	11	2	4	0	1	0	0	0
> 65	Žena Women	46	34	2	3	5	0	2	0	0	0	0	0
UKUPNO TOTAL	Svega Total	31805	6802	528	11654	9193	128	727	335	1916	521	1	1
	Žena Women	16464	3694	288	4891	5222	8	520	196	1297	348	0	0



**PREGLED BROJA NEZAPOSLENIH OSOBA NA EVIDENCIJI  
NA DAN 28.02. 2013. GODINE - NEZAPOSLENE OSOBE BEZ RADNOG ISKUSTVA  
PO STEPENU STRUČNOG OBRAZOVANJA -**

**REVIEW OF THE UNEMPLOYED PERSONS IN THE REGISTER ON THE 28.02.2013.  
- UNEMPLOYED PERSONS WITHOUT A WORK EXPERIENCE BY THE LEVEL OF EDUCATION -**

<i>BIRO</i> <i>BRANCH OFFICE</i>	<i>Ukupno</i> <i>Total</i>	<i>od toga</i> <i>žena</i> <i>Women</i>	<i>PO STEPENU STRUČNOG OBRAZOVANJA</i>									
			<i>LEVEL OF EDUCATION</i>									
			<i>1</i>	<i>2</i>	<i>3</i>	<i>4</i>	<i>5</i>	<i>61</i>	<i>62</i>	<i>71</i>	<i>72</i>	<i>8</i>
<i>ČAPLJINA</i>	<i>1169</i>	<i>634</i>	<i>188</i>	<i>26</i>	<i>408</i>	<i>369</i>	<i>0</i>	<i>27</i>	<i>41</i>	<i>50</i>	<i>59</i>	<i>1</i>
<i>ČITLUK</i>	<i>774</i>	<i>392</i>	<i>69</i>	<i>7</i>	<i>325</i>	<i>249</i>	<i>0</i>	<i>18</i>	<i>21</i>	<i>34</i>	<i>51</i>	<i>0</i>
<i>JABLANICA</i>	<i>1036</i>	<i>566</i>	<i>218</i>	<i>8</i>	<i>392</i>	<i>291</i>	<i>1</i>	<i>7</i>	<i>15</i>	<i>100</i>	<i>4</i>	<i>0</i>
<i>KONJIC</i>	<i>1780</i>	<i>1014</i>	<i>648</i>	<i>11</i>	<i>538</i>	<i>409</i>	<i>0</i>	<i>16</i>	<i>27</i>	<i>119</i>	<i>12</i>	<i>0</i>
<i>MOSTAR</i>	<i>6129</i>	<i>3335</i>	<i>1066</i>	<i>128</i>	<i>1894</i>	<i>1977</i>	<i>6</i>	<i>115</i>	<i>122</i>	<i>587</i>	<i>234</i>	<i>0</i>
<i>NEUM</i>	<i>102</i>	<i>40</i>	<i>14</i>	<i>0</i>	<i>40</i>	<i>28</i>	<i>0</i>	<i>2</i>	<i>2</i>	<i>6</i>	<i>10</i>	<i>0</i>
<i>PROZOR –RAMA</i>	<i>781</i>	<i>430</i>	<i>137</i>	<i>8</i>	<i>358</i>	<i>163</i>	<i>0</i>	<i>14</i>	<i>22</i>	<i>44</i>	<i>35</i>	<i>0</i>
<i>RAVNO</i>	<i>6</i>	<i>2</i>	<i>1</i>	<i>0</i>	<i>1</i>	<i>2</i>	<i>0</i>	<i>0</i>	<i>0</i>	<i>2</i>	<i>0</i>	<i>0</i>
<i>STOLAC</i>	<i>1123</i>	<i>576</i>	<i>242</i>	<i>14</i>	<i>457</i>	<i>297</i>	<i>1</i>	<i>16</i>	<i>12</i>	<i>61</i>	<i>23</i>	<i>0</i>
<b><i>UKUPNO</i></b> <b><i>TOTAL</i></b>	<b><i>12900</i></b>	<b><i>6989</i></b>	<b><i>2583</i></b>	<b><i>202</i></b>	<b><i>4413</i></b>	<b><i>3785</i></b>	<b><i>8</i></b>	<b><i>215</i></b>	<b><i>262</i></b>	<b><i>1003</i></b>	<b><i>428</i></b>	<b><i>1</i></b>

**PREGLED BROJA NEZAPOSLENIH OSOBA NA EVIDENCIJI  
- PO NAJBROJNIJIM ZANIMANJIMA NA DAN 28.02. 2013. -**

**REVIEW OF A NUMBER OF UNEMPLOYED PERSONS IN THE REGISTER  
- BY THE MOST NUMEROUS PROFESSIONS ON THE 28.02. 2013. -**

<i>Šifra</i> <i>Code</i>	<i>NAZIV ZANIMANJA</i>	<i>PROFESSION</i>	<i>S V E G A</i> <i>T O T A L</i>	<i>OD TOGA</i> <i>ŽENA</i> <i>WOMEN</i>
	<b><u>1 i 2-STEPEN OBRAZOVANJA</u></b>	<b><u>1. &amp; 2. – LEVEL OF EDUCATION</u></b>		
999901	<i>Radnici za jednostavne poslove,dn</i>	<i>Worker for simple jobs</i>	6790	3693
411101	<i>Daktilograf</i>	<i>Typist</i>	88	88
913205	<i>Kuhinjski pomoćnik</i>	<i>assistant of cook</i>	59	26
932025	<i>Radnik u tekstilnoj proizvodnji</i>	<i>Worker in textile production</i>	57	55
712201	<i>Pomoćni zidar</i>	<i>assistant of mason</i>	30	1
611206	<i>Pomoćni cvječar</i>	<i>Assistant of flowerist</i>	22	9
743301	<i>Krojač</i>	<i>Tailor</i>	21	19
714102	<i>Moler</i>	<i>assistant of dyer</i>	18	0
743603	<i>Šivač</i>	<i>Sewer</i>	16	16
931302	<i>Tesarski radnik</i>	<i>Assistant of carpenter</i>	16	0
514111	<i>Frizer za žene</i>	<i>Ladies hairdresser</i>	11	11
422301	<i>Telefonist</i>	<i>Telephone operator</i>	3	2
	<b><u>3 i 5 STEPEN OBRAZOVANJA</u></b>	<b><u>3. &amp; 5. LEVEL OF EDUCATION</u></b>		
522102	<i>Prodavač</i>	<i>salesman</i>	2201	1757
723106	<i>Automehaničar</i>	<i>car mechanic</i>	875	0
514101	<i>Frizer za žene</i>	<i>ladies hairdresser</i>	856	803
722211	<i>Bravar</i>	<i>locksmith</i>	811	11
512303	<i>Konobar</i>	<i>Waiter</i>	635	109
512204	<i>Kuhar</i>	<i>Cook</i>	569	371
722306	<i>Metalostrugar</i>	<i>Lathe operator</i>	454	32
832401	<i>Vozač teretnog vozila</i>	<i>Truck driver</i>	445	1
743303	<i>Krojač ženske odjeće</i>	<i>ladies wear tailor</i>	390	383
724125	<i>Elektromehaničar</i>	<i>electromechanic</i>	278	10
712202	<i>Zidar</i>	<i>Mason</i>	220	15
732106	<i>Keramičar</i>	<i>cheramist</i>	212	1
742202	<i>Stolar/postolar</i>	<i>carpenter</i>	185	80
722308	<i>Metaloglodač</i>	<i>Lathe operator</i>	140	21
712401	<i>Tesar</i>	<i>carpenter</i>	113	1
721304	<i>Autolimar</i>	<i>Car-body mechani</i>	113	0
721306	<i>Aviolimar</i>	<i>aeroplane tin-smith</i>	93	0
713702	<i>Elektroinstalater</i>	<i>electrician</i>	83	0
721301	<i>Limar</i>	<i>tin smith</i>	70	0
724320	<i>Mehaničar elektroničar</i>	<i>Elektronician mechanist</i>	68	1
713601	<i>Instalater vodovoda i kanalizacije</i>	<i>Fitter of waterworks and sewage system</i>	66	0
724112	<i>Autoelektričar</i>	<i>Car eletrician</i>	60	0
815901	<i>Hemijski laborant</i>	<i>Laboratory technician</i>	51	44
713606	<i>Instalater grijanja i klimatizacije</i>	<i>Fitter for heating and air conditioning</i>	50	0
714204	<i>Autolakirer</i>	<i>Varnisher</i>	41	0
741102	<i>mesar</i>	<i>butcher</i>	31	2
611102	<i>Ratar</i>	<i>agriculturist</i>	27	21
722202	<i>Alatničar</i>	<i>toolmaker</i>	15	4

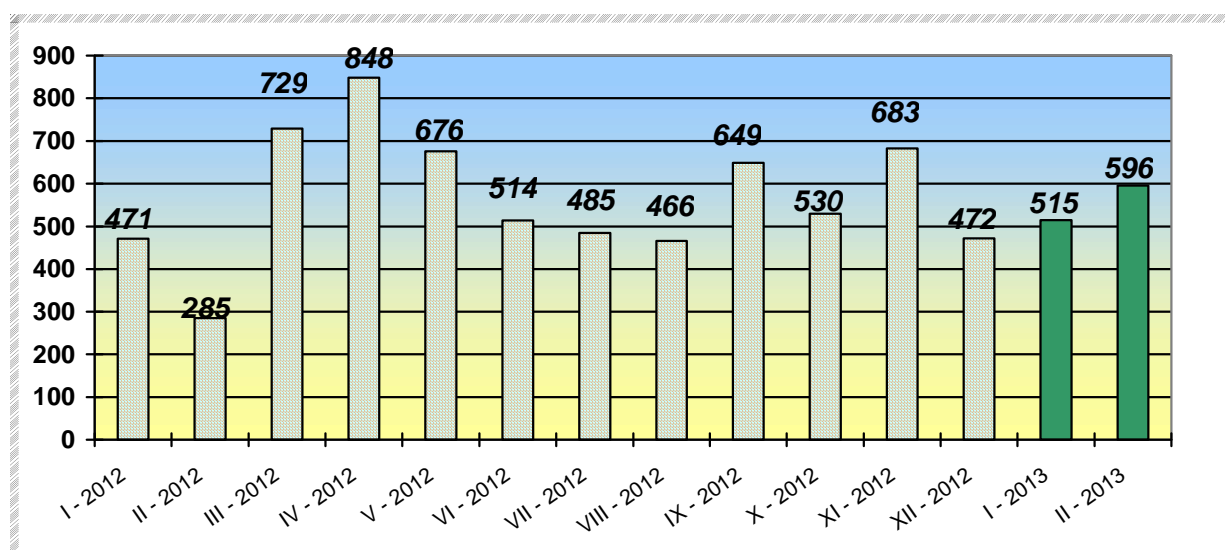
	<b><u>4 STEPEN OBRAZOVANJA</u></b>	<b>4. LEVEL OF EDUCATION</b>		
412110	<i>Ekonomski tehničar</i>	<i>economy technician</i>	1639	1146
419006	<i>Maturant gimnazije</i>	<i>gymnasium graduated</i>	1411	958
311552	<i>Mašinski tehničar</i>	<i>machine technician</i>	776	270
323106	<i>Medicinska sestra</i>	<i>Nurse</i>	451	338
413303	<i>Tehničar putnog saobračaja</i>	<i>Road traffic technician</i>	418	87
341403	<i>Turistički animator</i>	<i>Tourist animator</i>	381	231
321212	<i>Poljoprivredni tehničar</i>	<i>agriculture technician</i>	363	228
311320	<i>Elektrotehničar</i>	<i>electrotechnician</i>	343	88
311214	<i>Građevinski tehničar</i>	<i>civil engineering technician</i>	238	88
311407	<i>Tehničar elektroničar za računare</i>	<i>electronic technician for computers</i>	176	23
311915	<i>Tekstilni tehničar</i>	<i>Textile technician</i>	169	153
419001	<i>Upravni službenik</i>	<i>Managerial officer</i>	160	140
311213	<i>Građevinski tehničar visokogradnje</i>	<i>civil engineering technician</i>	140	65
341501	<i>Komercijalist</i>	<i>comercialist</i>	122	78
419005	<i>Administrativni službenik</i>	<i>Administrative officer</i>	102	85
322801	<i>Farmaceutski tehničar</i>	<i>Pharmaceutical technician</i>	97	80
413312	<i>Saobračajni tehničar</i>	<i>Traffic technician</i>	89	16
311922	<i>Grafički tehničar</i>	<i>Graphic technician</i>	74	24
311226	<i>Geodetski tehničar</i>	<i>Geodetic technician</i>	62	21
311418	<i>Tehničar elektronike</i>	<i>Electronical technician</i>	62	7
322502	<i>Zubni tehničar</i>	<i>Dental technician</i>	60	47
311115	<i>Hemijski tehničar</i>	<i>Chemistry technician</i>	44	37
321213	<i>Šumarski tehničar</i>	<i>Forestry technician</i>	29	18
322201	<i>Sanitarni tehničar</i>	<i>Sanitary technician</i>	26	21
213111	<i>Programer</i>	<i>programer</i>	24	21
311706	<i>Rudarski tehničar</i>	<i>Minery technician</i>	21	11
321201	<i>Ratarski tehničar</i>	<i>Agricultural technician</i>	21	17
311748	<i>Tehničar metalurgije</i>	<i>Metallurgic technician</i>	16	9
322501	<i>Stomatološka sestra</i>	<i>Stomatology nurse</i>	15	14
321206	<i>Vinogradarski tehničar</i>	<i>Wine-grower technician</i>	12	7
516201	<i>policajac</i>	<i>Policeman</i>	11	0
	<b><u>61 i 62 STEPEN OBRAZOVANJA</u></b>	<b>61. &amp; 62. LEVEL OF EDUCATION</b>		
412109	<i>Ekonomski službenik</i>	<i>Economist</i>	213	140
242912	<i>Pravnik</i>	<i>Lawyer</i>	106	70
233201	<i>Učitelj predškolske djece</i>	<i>Preschool teacher</i>	85	83
233101	<i>Razredni učitelj</i>	<i>Class teacher</i>	75	70
346006	<i>Socijalni radnik</i>	<i>Social worker</i>	38	32
233114	<i>Nastavnik hemije</i>	<i>Chemistry teacher</i>	32	27
223004	<i>Fizioterapeut</i>	<i>Physical therapist</i>	28	19
233103	<i>Nastavnik maternjeg jezika</i>	<i>Native tongue teacher</i>	26	26
233115	<i>Nastavnik biologije</i>	<i>Biology teacher</i>	24	20
233105	<i>Nastavnik historije</i>	<i>History teacher</i>	21	17
213122	<i>Informatičar</i>	<i>Informatician</i>	18	7
213121	<i>Inženjer računarstva</i>	<i>Computer engineer</i>	17	7
244220	<i>Kriminalist</i>	<i>Criminologist</i>	16	3
245102	<i>Novinar</i>	<i>Journalist</i>	15	7
214206	<i>Građevinski inženjer</i>	<i>Civil engineer</i>	14	4
214115	<i>Inženjer putnog saobračaja</i>	<i>Traffic engineer</i>	13	4
222908	<i>Inženjer medicinske radiologije</i>	<i>Radiology engineer</i>	11	6
233109	<i>Nastavnik tjelesne i zdravstvene kulture</i>	<i>Teacher of physical and health culture</i>	9	1
233111	<i>Nastavnik matematike</i>	<i>Teacher of mathematic</i>	6	4
233106	<i>Nastavnik geografije</i>	<i>Geography teacher</i>	5	4
233108	<i>Nastavnik likovne kulture</i>	<i>Art teacher</i>	3	1
233115	<i>Nastavnik tehničke kulture</i>	<i>Teacher of technical culture</i>	3	2

	<b><u>71, 72 i 8 STEPEN OBRAZOVANJA</u></b>	<b><u>71.,72. &amp; 8. LEVEL OF EDUCATION</u></b>		
242912	<i>Pravnik</i>	<i>Lawyer</i>	443	308
244123	<i>Ekonomist</i>	<i>Economist</i>	276	191
221315	<i>Inženjer agronom</i>	<i>Agronomy engineer</i>	142	81
232105	<i>Profesor engleskog jezika</i>	<i>english language professor</i>	110	89
233117	<i>Profesor razredne nastave</i>	<i>Class professor</i>	94	87
244508	<i>Psiholog</i>	<i>psychologist</i>	89	76
232102	<i>Profesor hrvatskog jezika</i>	<i>Croatian language professor</i>	86	77
244101	<i>Ekonomist za finansije</i>	<i>Financial economist</i>	81	66
245102	<i>Novinar</i>	<i>journalist</i>	81	58
235105	<i>Pedagog</i>	<i>Pedagogue</i>	79	72
232131	<i>Profesor tjelesne i zdravstvene kulture</i>	<i>Professor of physical and health culture</i>	62	12
213121	<i>Inženjer računarstva</i>	<i>Computer engineer</i>	60	25
214556	<i>Mašinski inženjer</i>	<i>Mechanical engineer</i>	55	15
214206	<i>Građevinski inženjer</i>	<i>Civil engineer</i>	40	18
232106	<i>Profesor njemačkog jezika</i>	<i>german language professor</i>	35	31
232118	<i>Profesor historije</i>	<i>History professor</i>	33	14
232101	<i>Profesor bosanskog jezika</i>	<i>bosnian language professor</i>	32	29
232119	<i>Profesor pedagogije</i>	<i>Pedagogy professor</i>	27	23
232128	<i>Profesor likovnih predmeta</i>	<i>Art professor</i>	25	13
244304	<i>Politolog</i>	<i>Politologist</i>	24	11
232208	<i>Profesor biologije</i>	<i>Professor of biology</i>	23	19
214317	<i>Inženjer elektrotehnike</i>	<i>Electrotehnic enginner</i>	22	6
232207	<i>Profesor hemije</i>	<i>Professor of chemistry</i>	21	17
244220	<i>Kriminalist</i>	<i>Police inspector</i>	18	3
214115	<i>Inženjer putnog saobačaja</i>	<i>Traffic engineer</i>	17	1
346006	<i>Socijalni radnik</i>	<i>Social worker</i>	15	15
232121	<i>Profesor sociologije</i>	<i>Professor of sociology</i>	12	8
244201	<i>Sociolog</i>	<i>Sociologist</i>	10	7
222210	<i>Doktor stomatologije</i>	<i>Doctor of dentistry</i>	9	6
214113	<i>Inženjer arhitekture</i>	<i>Architect</i>	9	6
213122	<i>Informatičar</i>	<i>Informatics</i>	8	2
235112	<i>Pedagog – psiholog</i>	<i>Pedagogist – psychologist</i>	7	7
222907	<i>Sanitarni inženjer</i>	<i>Sanitary engineer</i>	7	3
222313	<i>Veterinar</i>	<i>Veterinarian</i>	6	5
232210	<i>Profesor geografije</i>	<i>Professor of geography</i>	4	2
222101	<i>Doktor medicine</i>	<i>Medicine doctor</i>	4	3
232601	<i>Profesor vjeronauke</i>	<i>Catechism professor</i>	4	2
214642	<i>Inženjer prehrambene tehnologije</i>	<i>Food tehnology engineer</i>	4	4
221103	<i>Ekolog</i>	<i>Ecologist</i>	3	3
247007	<i>Policijski inspektor</i>	<i>Police inspector</i>	3	1
245502	<i>Glumac</i>	<i>Actor/actress</i>	3	3
246015	<i>Teolog</i>	<i>teologist</i>	3	0

**PREGLED BROJA UKUPNO BRISANIH OSOBA SA EVIDENCIJE  
U MJESECU FEBRUARU 2013. PO STEPENU STRUČNOG OBRAZOVANJA**

**REVIEW OF A TOTAL NUMBER OF ERASED PERSONS FROM THE REGISTER IN  
FEBRUARY 2013. BY THE LEVEL OF EDUCATION**

BIRO BRANCH OFFICE	UKUPNO	STEPEN STRUČNOG OBRAZOVANJA									
	TOTAL	LEVEL OF EDUCATION									
	ŽENA WOMEN	1	2	3	4	5	61	62	71	72	8
ČAPLJINA	72	8	1	24	12	0	3	5	9	10	0
	35	2	1	11	4	0	3	5	3	6	0
ČITLUK	33	2	0	9	11	0	1	0	5	5	0
	25	1	0	6	8	0	1	0	5	4	0
JABLANICA	33	6	0	8	11	0	0	1	7	0	0
	17	2	0	4	5	0	0	0	6	0	0
KONJIC	93	14	0	33	37	0	1	5	3	0	0
	36	5	0	8	16	0	1	4	2	0	0
MOSTAR	311	22	10	77	109	1	17	3	43	29	0
	169	14	4	26	60	0	11	3	32	19	0
NEUM	6	0	0	4	2	0	0	0	0	0	0
	2	0	0	1	1	0	0	0	0	0	0
PROZOR - RAMA	22	0	0	12	6	0	0	1	1	2	0
	15	0	0	9	3	0	0	0	1	2	0
RAVNO	0	0	0	0	0	0	0	0	0	0	0
	0	0	0	0	0	0	0	0	0	0	0
STOLAC	26	3	0	7	10	2	0	0	4	0	0
	9	2	0	0	4	1	0	0	2	0	0
UKUPNO TOTAL	596	55	11	174	198	3	22	15	72	46	0
	308	26	5	65	101	1	16	12	51	31	0



**GRAFIKON – 4**  
**BROJ BRISANIH RADNIKA SA EVIDENCIJE PO MJESECIMA**  
**CHART - 4**  
**THE NUMBER OF ERASED WORKERS FROM THE REGISTER BY MONTHS**



**PREGLED BROJA BRISANIH OSOBA S EVIDENCIJE U MJESECU FEBRUARU 2013. GODINE PO RAZLOZIMA PRESTANKA VOĐENJA EVIDENCIJE**

**REVIEW OF A NUMBER OF ERASED PERSONS IN FEBRUARY 2013. BY REASONS OF ERASING FROM THE REGISTER**

B I R O BRANCH OFFICE	Ukupno Total	Žena Women	P O R A Z L O Z I M A P R E S T A N K A V O Đ E N J A E V I D E N C I J E																			
			R E A S O N O F E R A S I N G																			
			1	2	3	4	5	6	7	8	9	10	11	12	13	14	15	16	17	18	20	
ČAPLJINA	72	35	52	0	0	0	0	0	0	0	0	0	0	16	1	0	0	3	0	0	0	
ČITLUK	33	25	25	0	0	0	0	3	0	0	0	0	0	0	0	0	0	2	3	0	0	
JABLANICA	33	17	24	0	0	0	0	3	0	1	0	0	0	0	0	0	0	5	0	0	0	
KONJIC	93	36	43	0	0	0	0	1	0	0	0	0	0	45	0	0	1	3	0	0	0	
MOSTAR	311	169	219	0	1	0	0	17	0	7	1	0	0	42	0	0	0	21	0	3	0	
NEUM	6	2	5	0	0	0	0	0	0	0	0	0	0	1	0	0	0	0	0	0	0	
PROZOR -RAMA	22	15	18	0	0	0	0	0	0	0	0	0	0	0	0	0	0	2	2	0	0	
RAVNO	0	0	0	0	0	0	0	0	0	0	0	0	0	0	0	0	0	0	0	0	0	
STOLAC	26	9	20	0	0	0	0	4	0	0	0	0	0	0	0	0	0	1	1	0	0	
<b>UKUPNO</b>	<b>596</b>	<b>308</b>	<b>406</b>	<b>0</b>	<b>1</b>	<b>0</b>	<b>0</b>	<b>28</b>	<b>0</b>	<b>8</b>	<b>1</b>	<b>0</b>	<b>0</b>	<b>104</b>	<b>1</b>	<b>0</b>	<b>1</b>	<b>37</b>	<b>6</b>	<b>3</b>	<b>0</b>	

**LEGENDA – LEGEND:**

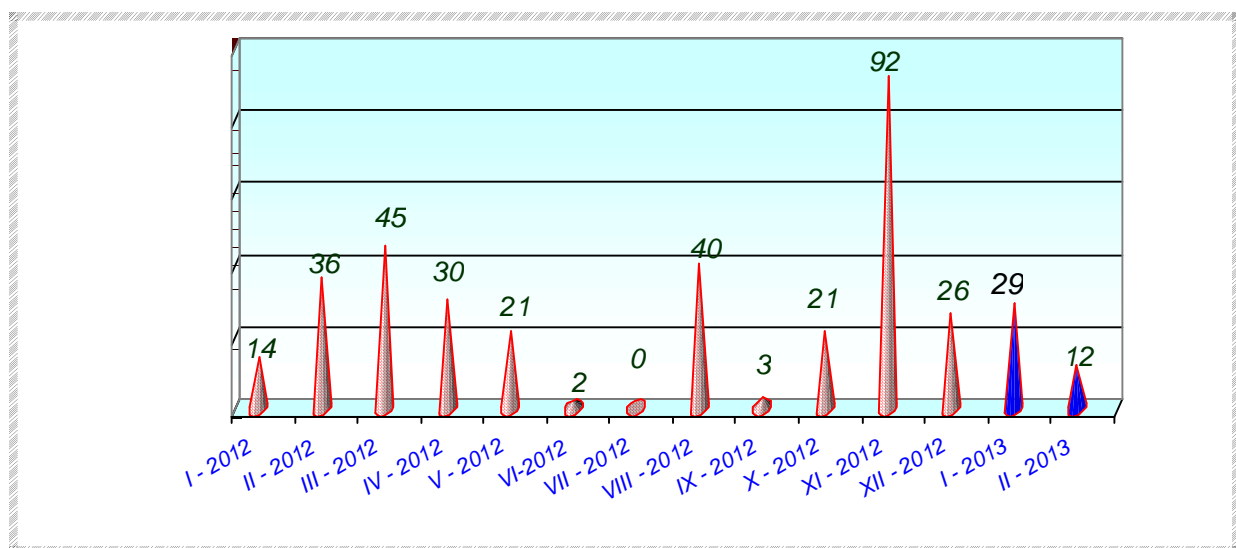
SIFRA	Naziv
1	ZASNIVANJE RADNOG ODNOSA
2	REGISTRUJE PRIVREDNO DRUŠTVO ILI DRUGU PRAVNU OSOBU ODNOSNO OSTVARI DIVIDENDU NA OSNOVU UDJELA U GOSPODARSKOM DRUŠTVU ILI DRUGOJ PRAVNOJ OSOBI U VISINI ODREĐENO U ČLANU 3. STAVA 2. ZAKONA
3	REGISTRUJE OBRT ILI OSTVARI PRIHOD PO BILO KOJEM OSNOVU U VISINI ODREĐENOJ U ČLANU 3. STAVA 2. ZAKONA
4	BAVLJENJE POLJOPRIVREDNOM DJELATNOŠĆU - UPIS U REGISTAR POLJOPRIVREDNIH PROIZVOĐAČA
5	ZATEČEN NA RADU BEZ UGOVORA O RADU ILI PISANE IZJAVE POSLODAVCA ODNOSNO RJEŠENJA O ZASNIVANJU RADNOG ODNOSA ILI O POSTAVLJANJU
6	ISPUNJAVANJE USLOVA ZA PENZIJU PREMA PROPISIMA O PENZIJSKO-INVALIDSKOM OSIGURANJU
7	TRAJNA NESPOSObNOST ZA RAD
8	NAVRŠENIH 65 GODINA ŽIVOTA
9	IZDRŽAVANJE KAZNE ZATVORA, MJERE SIGURNOSTI, ZAŠTITNE ILI VASPIITNE MJERE U TRAJANJU DUŽEM OD ŠEST MJESeci
10	ODBIJENO SE UKLJUČITI U OBRAZOVANJE NA ISTOM STEPENU STRUČNE SPREME KOJI JE ORGANIZOVALA I SNOSI TROŠKOVE SLUŽBE ZA ZAPOSŁJAVANJE RADI POVEĆANJA MOGUĆNOSTI ZAPOSŁJAVANJA ILI AKO BEZ OPRAVDANOG RAZLOGA PREKINUTO, ODNOSNO NE ZAVRŠENO OBRAZOVANJE
11	ODBIJEN ODGOVARAJUĆI POSAO
12	NE JAVLJANJE SLUŽBI ZA ZAPOSŁJAVANJE U DVA UZASTOPNA ROKA, BEZ OBAVIJEŠTAVANJA SLUŽBE O OPRAVDANIM RAZLOZIMA NEJAVLJANJA
13	NE ISPUNJAVANJE USLOVA O AKTIVNOM TRAŽENJU POSLA
14	PRIMANJE NOVČANE NAKNADE U SKLADU SA ČLANOM 30. A ZAKONA O IZMJENAMA I DOPUNAMA ZAKONA O POSREDOVANJU U ZAPOSŁJAVANJU I SOCIJALNOJ SIGURNOSTI I NEZAPOSLENIH OSOBA
15	ŠTICANJE STATUSA REDOVNOG UČENIKA ILI STUDENTA
16	PRESELJENJE NA PODRUČJE DRUGE OPĆINE / DRŽAVE
17	ODJAVLJIVANJE SA EVIDENCIJE
18	SMRT
19	PRELAZAK KOD DRUGOGA SAVJETODAVCA
20	OSTVARUJE UKUPNE MJESEČNE PRIHODE VEĆE DD 25% PROSJEČNE MJESEČNE PLAĆE UPRETHODNOJ GODINI U FBiH, PO BILO KOJEM TEMELJU, UKLJUČUJUĆI I DIVIDENDE



**PREGLED SLOBODNIH RADNIH MJESTA U MJESECU FEBRUARU 2013.  
GODINE PO STEPENU STRUČNOG OBRAZOVANJA**

REVIEW OF A FREE WORK PLACES IN FEBRUARY 2013. BY THE LEVEL OF EDUCATION

BIRO BRANCH OFFICE	Ukupno Total	Od toga na : Out of that :		PO STEPENU STRUČNOG OBRAZOVANJA LEVEL OF EDUCATION									
		Neodređen Undeterm.	Određeno determined	1	2	3	4	5	61	62	71	72	8
ČAPLJINA	0	0	0	0	0	0	0	0	0	0	0	0	0
ČITLUK	0	0	0	0	0	0	0	0	0	0	0	0	0
JABLANICA	0	0	0	0	0	0	0	0	0	0	0	0	0
KONJIC	5	0	5	0	0	0	0	0	2	2	1	0	0
MOSTAR	7	7	0	0	0	2	0	0	0	0	5	0	0
NEUM	0	0	0	0	0	0	0	0	0	0	0	0	0
PROZOR - RAMA	0	0	0	0	0	0	0	0	0	0	0	0	0
RAVNO	0	0	0	0	0	0	0	0	0	0	0	0	0
STOLAC	0	0	0	0	0	0	0	0	0	0	0	0	0
<b>UKUPNO TOTAL</b>	<b>12</b>	<b>7</b>	<b>5</b>	<b>0</b>	<b>0</b>	<b>2</b>	<b>0</b>	<b>0</b>	<b>2</b>	<b>2</b>	<b>6</b>	<b>0</b>	<b>0</b>

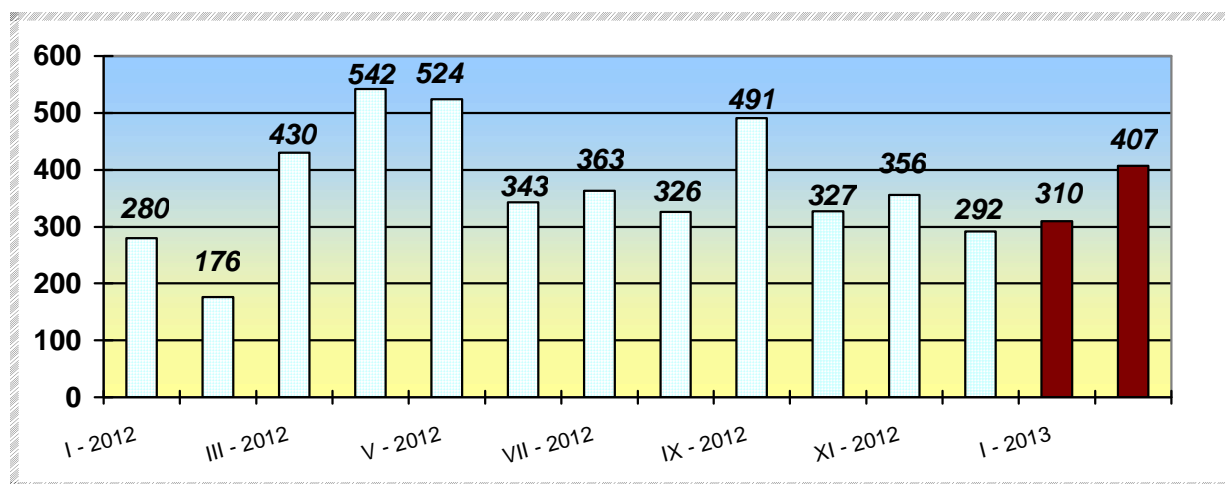


**GRAFIKON - 5**  
**BROJ ISKAZANIH POTREBA ZA RADNICIMA PO MJESECIMA**  
CHART - 5  
THE NUMBER OF REQUIRIES FOR WORKERS BY MONTHS

**PREGLED BROJA OSOBA KOJE SU SE ZAPOSLE SA EVIDENCIJE PO STEPENU STRUČNOG OBRAZOVANJA I POLU U MJESECU FEBRUARU 2013.**

**REVIEW OF A NUMBER OF EMPLOYED PERSONS FROM THE REGISTER IN FEBRUARY 2013.**

BIRO BRANCH OFFICE	Ukupno Total Žena Women	PO STEPENU STRUČNOG OBRAZOVANJA LEVEL OF EDUCATION									
		1	2	3	4	5	61	62	71	72	8
		ČAPLJINA	52	4	0	13	12	0	2	4	7
	22	0	0	4	4	0	2	4	2	6	0
ČITLUK	25	1	0	6	8	0	1	0	4	5	0
	22	0	0	5	8	0	1	0	4	4	0
JABLANICA	24	3	0	4	11	0	0	1	5	0	0
	15	2	0	3	5	0	0	0	5	0	0
KONJIC	43	3	0	13	20	0	1	3	3	0	0
	17	2	0	3	7	0	1	2	2	0	0
MOSTAR	220	7	0	47	90	0	16	3	33	24	0
	124	2	0	19	49	0	11	3	27	13	0
NEUM	5	0	0	3	2	0	0	0	0	0	0
	1	0	0	1	0	0	0	0	0	0	0
PROZOR -RAMA	18	0	0	10	5	0	0	1	1	1	0
	12	0	0	8	2	0	0	0	1	1	0
RAVNO	0	0	0	0	0	0	0	0	0	0	0
	0	0	0	0	0	0	0	0	0	0	0
STOLAC	20	2	0	5	8	1	0	0	4	0	0
	6	1	0	0	2	1	0	0	2	0	0
<b>UKUPNO</b>	<b>407</b>	<b>20</b>	<b>0</b>	<b>101</b>	<b>156</b>	<b>1</b>	<b>20</b>	<b>12</b>	<b>57</b>	<b>40</b>	<b>0</b>
<b>TOTAL ŽENA WOMEN</b>	<b>219</b>	<b>7</b>	<b>0</b>	<b>43</b>	<b>77</b>	<b>1</b>	<b>15</b>	<b>9</b>	<b>43</b>	<b>24</b>	<b>0</b>



**GRAFIKON - 6**  
**BROJ ZAPOSLENIH OSOBA SA EVIDENCIJE PO MJESECIMA**  
**CHART - 6**  
**THE NUMBER OF EMPLOYED PERSONS FROM THE REGISTER BY MONTHS**

**PREGLED BROJA ZAPOSLENIH OSOBA SA EVIDENCIJE PO NAJBROJNIJIM  
ZANIMANJIMA U MJESECU FEBRUARU 2013.  
REVIEW OF A NUMBER OF EMPLOYED PERSONS FROM THE REGISTER BY THE MOST  
NUMEROUS PROFESSIONS IN FEBRUARY 2013.**

Str. st. obrazovanja	Šifra	Naziv zanimanja	Svega	Žena
1	999901	RADNIK ZA JEDNOSTAVNE POSLOVE DRUGDJE NERAZVRSTAN / RAD...	20	7
		Ukupno za zanimanje:	20	7
3	522102	PRODAVAČ / PRODAVAČ	18	17
	723106	AUTOMEHANIČAR / AUTOMEHANIČAR	14	0
	832401	VOZAČ TERETNOG VOZILA / VOZAČ TERETNOG VOZILA	8	0
	512303	KONOBAR / KONOBAR	7	0
	514111	FRIZER ZA ŽENE	5	5
	514101	FRIZER / FRIZER	4	4
	743303	KROJAČ ŽENSKJE ODJEĆE, MAJSTOR / KROJAČ ŽENSKJE ODJEĆE, MA...	4	4
	743202	TKAČ / TKAČ	4	2
	722307	METALOTOKAR, MAJSTOR / KOVINOTOKAR, MAJSTOR	4	0
	743601	ŠIVAČ TEKSTILA / ŠIVAČ TEKSTILA	3	3
	722211	BRAVAR / BRAVAR	3	1
	724125	ELEKTROMEHANIČAR / ELEKTROMEHANIČAR	3	0
	714102	MOLER / MOLER	2	1
	724121	ELEKTROMEHANIČAR APARATA ZA DOMAĆINSTVO, MAJSTOR / ELEKT...	2	0
	411101	DAKTILOGRAF / DAKTILOGRAF	1	1
	512204	KUHAR / KUHAR	1	1
	343101	POSLOVNI SEKRETAR / POSLOVNI TAJNIK	1	1
	744201	OBUČAR / OBUČAR	1	1
	722306	METALOTOKAR / KOVINOTOKAR	1	1
	734508	GRAFIČAR ZA DORADU / GRAFIČAR ZA DORADU	1	1
	721301	LIMAR / LIMAR	1	0
	723306	MONTER OPREME ZA GRIJANJE I HLAĐENJE / MONTER OPREME ZA...	1	0
	832412	VOZAČ KAMIONA / VOZAČ KAMIONA	1	0
	722308	METALOGLODAČ / KOVINOGLODAČ	1	0
	832203	VOZAČ TAKSIJA / VOZAČ TAKSIJA	1	0
	713601	INSTALATER VODOVODA I KANALIZACIJE	1	0
	713704	ELEKTRIČAR ODRŽAVANJA / ELEKTRIČAR ODRŽAVANJA	1	0
	931101	RUDARSKI RADNIK / RUDARSKI RADNIK	1	0
	724120	ELEKTROMEHANIČAR APARATA ZA DOMAĆINSTVO / ELEKTROMEHANI...	1	0
	514110	FRIZER ZA MUŠKARCE	1	0
	723344	MEHANIČAR MAŠINA ZA PRERADU NEMETALA / MEHANIČAR STROJE...	1	0
	832204	VOZAČ LAKOG DOSTAVNOG VOZILA / VOZAČ LAKOG DOSTAVNOG VO...	1	0
	732106	KERAMIČAR / KERAMIČAR	1	0
	724112	AUTOELEKTRIČAR / AUTOELEKTRIČAR	1	0
		Ukupno za zanimanje:	101	43
4	419006	MATURANT GIMNAZIJE	24	12
	412110	EKONOMSKI TEHNIČAR	23	17
	311552	MAŠINSKI TEHNIČAR / STROJARSKI TEHNIČAR	12	3
	413303	TEHNIČAR DRUMSKOG SAOBRAĆAJA / TEHNIČAR CESTOVNOG PROME...	8	3
	311214	GRAĐEVINSKI TEHNIČAR / GRAĐEVINSKI TEHNIČAR	8	2
	311320	ELEKTROTEHNIČAR / ELEKTROTEHNIČAR	8	0
	341403	TURISTIČKI ANIMATOR / TURISTIČKI ANIMATOR	7	6
	323106	MEDICINSKA SEŠTRA / MEDICINSKA SEŠTRA	6	4
	321212	POLJOPRIVREDNI TEHNIČAR / POLJOPRIVREDNI TEHNIČAR	5	4
	311304	ELEKTROENERGETSKI TEHNIČAR / ELEKTROENERGETSKI TEHNIČAR...	5	0
	223003	MEDICINSKA SEŠTRA-TEHNIČAR	4	2
	311213	GRAĐEVINSKI TEHNIČAR VISOKOGRADNJE / GRAĐEVINSKI TEHNIČ...	4	1
	312106	RAČUNARSKI TEHNIČAR / RAČUNALNI TEHNIČAR	3	2
	412108	SLUŽBENIK U KNJIGOVODSTVU / SLUŽBENIK U KNJIGOVODSTVU	3	0

Str. st. obrazovanja	Šifra	Naziv zanimanja	Svega	Žena
4	311226	GEODETSKI TEHNIČAR / GEODETSKI TEHNIČAR	2	2
	322801	FARMACEUTSKI TEHNIČAR / FARMACEUTSKI TEHNIČAR	2	2
	411501	SEKRETARICA / TAJNICA	2	2
	233101	RAZREDNI UČITELJ / RAZREDNI UČITELJ	2	2
	311418	TEHNIČAR ELEKTRONIKE / TEHNIČAR ELEKTRONIKE	2	1
	311922	GRAFIČKI TEHNIČAR / GRAFIČKI TEHNIČAR	2	1
	512202	GLAVNI KUHAR / GLAVNI KUHAR	2	1
	413312	SAOBRAČAJNI TEHNIČAR / PROMETNI TEHNIČAR	2	1
	413308	ŽELJEZNIČKI OTPRAVNIK / ŽELJEZNIČKI OTPRAVNIK	2	1
	311225	GEODETSKI TEHNIČAR HIDROGRAFIJE / GEODETSKI TEHNIČAR HI...	2	1
	311915	TEKSTILNI TEHNIČAR / TEKSTILNI TEHNIČAR	1	1
	322201	SANITARNI TEHNIČAR / SANITARNI TEHNIČAR	1	1
	742107	OBRADIVAČ DRVETA,SPECIJALIZOVANI / OBRADIVAČ DRVETA, SP...	1	1
	311413	TEHNIČAR ZA TELEKOMUNIKACIJE / TEHNIČAR ZA TELEKOMUNIKA...	1	1
	512205	KUHAR SPECIJALITETA / KUHAR SPECIJALITETA	1	1
	419005	ADMINISTRATIVNI SLUŽBENIK / ADMINISTRATIVNI SLUŽBENIK	1	1
	341501	KOMERCIJALIST / KOMERCIJALIST	1	1
	311407	TEHNIČAR ELEKTRONIČAR ZA RAČUNARE / TEHNIČAR ELEKTRONIČ...	1	0
	311403	TEHNIČAR ZA ENERGETSKOELEKTRONSKE UREĐAJE / TEHNIČAR ZA...	1	0
	311706	RUDARSKI TEHNIČAR / RUDARSKI TEHNIČAR	1	0
	311303	ELEKTROTEHNIČAR ZA DISTRIBUCIJU ELEKTRIČNE ENERGIJE / E...	1	0
	413309	MAŠINOVOĐA / STROJOVOĐA	1	0
	233107	NASTAVNIK MUZIČKE KULTURE / NASTAVNIK GLAZBENE KULTURE	1	0
	713704	ELEKTRIČAR ODRŽAVANJA / ELEKTRIČAR ODRŽAVANJA	1	0
	311123	GEOLOŠKI TEHNIČAR / GEOLOŠKI TEHNIČAR	1	0
	311211	GRAĐEVINSKI TEHNIČAR RAZRAĐIVAČ PROJEKTA / GRAĐEVINSKI ...	1	0
		Ukupno za zanimanje:	156	77
5	512205	KUHAR SPECIJALITETA / KUHAR SPECIJALITETA	1	1
		Ukupno za zanimanje:	1	1
61	233105	NASTAVNIK HISTORIJE / NASTAVNIK POVIJESTI	3	3
	233116	NASTAVNIK RAZREDNE NASTAVE	3	3
	244123	EKONOMISTA / EKONOMIST	2	2
	242912	PRAVNIK / PRAVNIK	2	1
	244101	EKONOMISTA ZA FINANSIJE / EKONOMIST ZA FINACIJE	2	1
	233201	UČITELJ PREDŠKOLSKE DJECE / UČITELJ PREDŠKOLSKE DJECE	1	1
	223003	MEDICINSKA SESTRA-TEHNIČAR	1	1
	233113	NASTAVNIK FIZIKE / NASTAVNIK FIZIKE	1	1
	242104	PRAVNI ZASTUPNIK / PRAVNI ZASTUPNIK	1	1
	343202	UPRAVNI PRAVNIK / UPRAVNI PRAVNIK	1	1
	331201	VJEROUČITELJ U OSNOVNOJ ŠKOLI / VJEROUČITELJ U OSNOVNOJ...	1	0
	213122	INFORMATIČAR / INFORMATIČAR	1	0
	244104	EKONOMISTA MENADŽMENTA / EKONOMIST MENADŽMENTA	1	0
		Ukupno za zanimanje:	20	15
62	233201	UČITELJ PREDŠKOLSKE DJECE / UČITELJ PREDŠKOLSKE DJECE	2	2
	244104	EKONOMISTA MENADŽMENTA / EKONOMIST MENADŽMENTA	2	1
	221319	SAMOSTALNI ISTRAŽIVAČ U POLJOPRIVREDI / SAMOSTALNI ISTR...	1	1
	232128	PROFESOR LIKOVNIH PREDMETA / PROFESOR LIKOVNIH PREDMETA...	1	1
	346006	SOCIJALNI RADNIK / SOCIJALNI RADNIK	1	1
	244101	EKONOMISTA ZA FINANSIJE / EKONOMIST ZA FINACIJE	1	1
	221315	INŽINJER AGRONOM / INŽENJER AGRONOM	1	1
	244123	EKONOMISTA / EKONOMIST	1	1

Str. st. obrazovanja	Šifra	Naziv zanimanja	Svega	Žena	
62	214806	INŽINJER GEODEZIJE / INŽENJER GEODEZIJE	1	0	
	214421	INŽINJER ELEKTRONIKE / INŽENJER ELEKTRONIKE	1	0	
	Ukupno za zanimanje:		12	9	
71	242912	PRAVNIK / PRAVNIK	11	10	
	244123	EKONOMISTA / EKONOMIST	8	4	
	233117	PROFESOR RAZREDNE NASTAVE	5	5	
	244101	EKONOMISTA ZA FINANSIJE / EKONOMIST ZA FINACIJE	3	3	
	221315	INŽINJER AGRONOM / INŽENJER AGRONOM	3	2	
	232101	PROFESOR BOSANSKOG JEZIKA / PROFESOR BOSANSKOGA JEZIKA	2	2	
	232105	PROFESOR ENGLESKOG JEZIKA / PROFESOR ENGLESKOGA JEZIKA	2	2	
	235105	PEDAGOG / PEDAGOG	2	2	
	232106	PROFESOR NJEMAČKOG JEZIKA / PROFESOR NJEMAČKOGA JEZIKA	2	2	
	232102	PROFESOR HRVATSKOG JEZIKA / PROFESOR HRVATSKOGA JEZIKA	2	2	
	214556	MAŠINSKI INŽINJER / STROJARSKI INŽENJER	2	0	
	245102	NOVINAR / NOVINAR	1	1	
	223004	FIZIOTERAPEUT	1	1	
	232208	PROFESOR BIOLOGIJE / PROFESOR BIOLOGIJE	1	1	
	235112	PEDAGOG-PSIHOLOG	1	1	
	214115	INŽINJER DRUMSKOG SAOBRAĆAJA / INŽENJER CESTOVNOG PROME...	1	1	
	222210	DOKTOR STOMATOLOGIJE / DOKTOR STOMATOLOGIJE	1	1	
	221319	SAMOSTALNI ISTRAŽIVAČ U POLJOPRIVREDI / SAMOSTALNI ISTR...	1	1	
	233101	RAZREDNI UČITELJ / RAZREDNI UČITELJ	1	1	
	323106	MEDICINSKA SESTRA / MEDICINSKA SESTRA	1	1	
	311111	TEHNIČAR RADIOLOŠKIH SISTEMA / TEHNIČAR RADIOLOŠKIH SUS...	1	0	
	232131	PROFESOR FIZIČKE I ZDRAVSTVENE KULTURE/PROFESOR TJELESN...	1	0	
	214317	INŽINJER ELEKTROTEHNIKE / INŽENJER ELEKTROTEHNIKE	1	0	
	211307	HEMIČAR / KEMIČAR	1	0	
	214206	GRAĐEVINSKI INŽINJER / GRAĐEVINSKI INŽENJER	1	0	
	244104	EKONOMISTA MENADŽMENTA / EKONOMIST MENADŽMENTA	1	0	
	Ukupno za zanimanje:		57	43	
	72	242912	PRAVNIK / PRAVNIK	9	5
		244101	EKONOMISTA ZA FINANSIJE / EKONOMIST ZA FINACIJE	6	3
		244102	EKONOMISTA ZA MARKETING / EKONOMIST ZA MARKETING	4	1
		221315	INŽINJER AGRONOM / INŽENJER AGRONOM	3	2
		244123	EKONOMISTA / EKONOMIST	3	2
213121		INŽINJER RAČUNARSTVA / INŽENJER RAČUNALSTVA	3	1	
244508		PSIHOLOG / PSIHOLOG	2	2	
232105		PROFESOR ENGLESKOG JEZIKA / PROFESOR ENGLESKOGA JEZIKA	2	2	
214317		INŽINJER ELEKTROTEHNIKE / INŽENJER ELEKTROTEHNIKE	1	1	
245102		NOVINAR / NOVINAR	1	1	
232102		PROFESOR HRVATSKOG JEZIKA / PROFESOR HRVATSKOGA JEZIKA	1	1	
232106		PROFESOR NJEMAČKOG JEZIKA / PROFESOR NJEMAČKOGA JEZIKA	1	1	
244104		EKONOMISTA MENADŽMENTA / EKONOMIST MENADŽMENTA	1	1	
221103		EKOLOG / EKOLOG	1	1	
232208		PROFESOR BIOLOGIJE / PROFESOR BIOLOGIJE	1	0	
214206		GRAĐEVINSKI INŽINJER / GRAĐEVINSKI INŽENJER	1	0	
Ukupno za zanimanje:		40	24		
Ukupno:		407	219		





**PREGLED BROJA ZAPOSLENIH OSOBA SA EVIDENCIJE PO  
DJELATNOSTIMA U MJESECU FEBRUARU 2013. GODINE**

**REVIEW OF A NUMBER OF EMPLOYED PERSONS FROM THE REGISTER BY ACTIVITIES IN FEBRUARY 2013.**

BIRO Branch office	Ukupno Žene TOTAL		DJELATNOSTI ACTIVITIES																		
	Women	Neod.	A	B	C	D	E	F	G	H	I	J	K	L	M	N	O	P	Q	00	
ČAPLJINA	52	22	16	3	0	1	1	0	5	9	2	2	0	5	5	3	2	2	0	0	12
ČITLUK	25	22	4	0	0	0	1	0	2	5	1	1	0	1	0	6	1	1	0	0	6
JABLANICA	24	15	5	0	0	0	2	0	2	7	2	0	0	0	1	1	0	3	0	0	6
KONJIC	43	17	7	0	0	1	11	1	9	2	3	2	0	2	0	1	0	2	0	0	9
MOSTAR	220	124	43	4	0	0	19	0	9	49	25	6	0	21	4	22	12	6	0	0	43
NEUM	5	1	2	0	0	0	1	0	0	2	1	0	0	0	0	0	0	0	0	0	1
PROZOR-	18	12	3	0	0	0	10	0	1	2	3	0	0	0	0	0	1	0	0	0	1
RAVNO	0	0	0	0	0	0	0	0	0	0	0	0	0	0	0	0	0	0	0	0	0
STOLAC	20	6	10	0	0	0	3	0	2	3	2	0	0	2	2	2	1	0	0	0	3
<b>UKUPNO TOTAL</b>	<b>407</b>	<b>219</b>	<b>90</b>	<b>7</b>	<b>0</b>	<b>2</b>	<b>48</b>	<b>1</b>	<b>30</b>	<b>79</b>	<b>39</b>	<b>11</b>	<b>0</b>	<b>31</b>	<b>12</b>	<b>35</b>	<b>17</b>	<b>14</b>	<b>0</b>	<b>0</b>	<b>81</b>

**Legenda:**

A - Poljoprivreda, lov i šumarstvo  
 B – Ribarstvo  
 C – Rudarstvo  
 D - Prerađivačka industrija  
 E – Snadbjevanje električnom energijom, plinom i vodom  
 F – Građevinarstvo  
 G – Trgovina  
 H – Ugostiteljstvo  
 I - Prevoz, skladištenje i veze  
 J - Finansijsko posredovanje  
 K - Posredovanje nekretninama, iznajmljivanje i poslovne usluge  
 L - Javna uprava i odbrana  
 M – Obrazovanje  
 N - Zdravstvena i socijalna pomoć  
 O - Ostale javne, društvene, socijalne i osobne uslužne djelatnosti  
 P - Privatna kućanstva sa zaposlenim osobljem  
 Q - Eksteritorijalne organizacije i tijela  
 00 - Neraspoređeno po djelatnostima SKD

**Legend :**

A – Agriculture and forestry  
 B – Fishing  
 C – Mining  
 D – manufacturing industry  
 E – electricity, gas and water supply  
 F – construction  
 G – trade  
 H – catering  
 I – transport, storage and communication  
 J – financial intermediation  
 K – real estate, renting and business service  
 L – public administration and defence  
 M – education  
 N – health and social care  
 O – other public, social services  
 P – privat households with employes  
 Q – exterritorial organisations  
 00 – undisposed by activities



TABELA 18. – TABLE 18.

**PREGLED BROJA PRESTANAKA RADNOG ODNOSA U MJESECU  
FEBRUARU 2013. GODINE PO STEPENU STRUČNOG OBRAZOVANJA -**

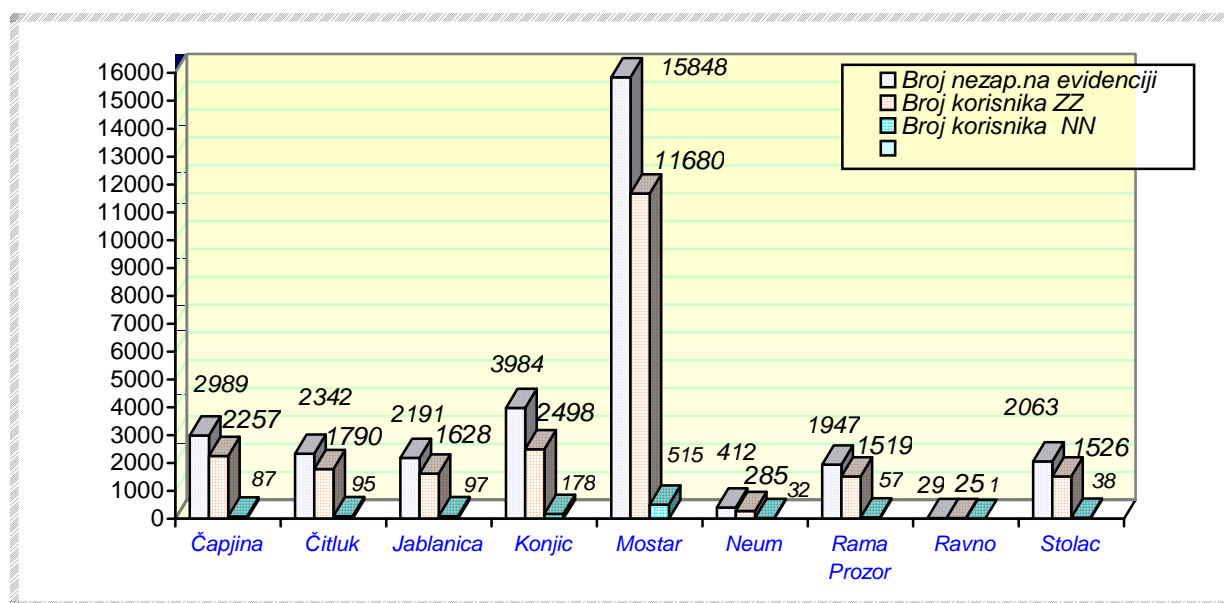
**REVIEW OF A NUMBER OF EMPLOYMENT CESSATION IN FEBRUARY 2013.  
- BY THE LEVEL OF EDUCATION**

<b>BIRO</b> <b>BRANCH OFFICE</b>	<i>Ukupno</i> <i>Total</i>	<b>PO STEPENU STRUČNOG OBRAZOVANJA</b>									
	<i>Žena</i> <i>Women</i>	<b>LEVEL OF EDUCATION</b>									
		<b>1</b>	<b>2</b>	<b>3</b>	<b>4</b>	<b>5</b>	<b>61</b>	<b>62</b>	<b>71</b>	<b>72</b>	<b>8</b>
<b>ČAPLJINA</b>	<b>33</b>	<b>4</b>	<b>0</b>	<b>9</b>	<b>18</b>	<b>0</b>	<b>0</b>	<b>1</b>	<b>1</b>	<b>0</b>	<b>0</b>
	<b>15</b>	<b>1</b>	<b>0</b>	<b>3</b>	<b>10</b>	<b>0</b>	<b>0</b>	<b>0</b>	<b>1</b>	<b>0</b>	<b>0</b>
<b>ČITLUK</b>	<b>30</b>	<b>2</b>	<b>0</b>	<b>12</b>	<b>16</b>	<b>0</b>	<b>0</b>	<b>0</b>	<b>0</b>	<b>0</b>	<b>0</b>
	<b>12</b>	<b>1</b>	<b>0</b>	<b>3</b>	<b>8</b>	<b>0</b>	<b>0</b>	<b>0</b>	<b>0</b>	<b>0</b>	<b>0</b>
<b>JABLANICA</b>	<b>23</b>	<b>5</b>	<b>1</b>	<b>8</b>	<b>8</b>	<b>0</b>	<b>1</b>	<b>0</b>	<b>0</b>	<b>0</b>	<b>0</b>
	<b>8</b>	<b>2</b>	<b>0</b>	<b>1</b>	<b>5</b>	<b>0</b>	<b>0</b>	<b>0</b>	<b>0</b>	<b>0</b>	<b>0</b>
<b>KONJIC</b>	<b>62</b>	<b>17</b>	<b>1</b>	<b>22</b>	<b>19</b>	<b>0</b>	<b>2</b>	<b>0</b>	<b>1</b>	<b>0</b>	<b>0</b>
	<b>31</b>	<b>12</b>	<b>0</b>	<b>7</b>	<b>10</b>	<b>0</b>	<b>1</b>	<b>0</b>	<b>1</b>	<b>0</b>	<b>0</b>
<b>MOSTAR</b>	<b>168</b>	<b>9</b>	<b>1</b>	<b>53</b>	<b>68</b>	<b>1</b>	<b>8</b>	<b>1</b>	<b>22</b>	<b>5</b>	<b>0</b>
	<b>85</b>	<b>6</b>	<b>1</b>	<b>14</b>	<b>36</b>	<b>0</b>	<b>7</b>	<b>0</b>	<b>17</b>	<b>4</b>	<b>0</b>
<b>NEUM</b>	<b>3</b>	<b>1</b>	<b>0</b>	<b>2</b>	<b>0</b>	<b>0</b>	<b>0</b>	<b>0</b>	<b>0</b>	<b>0</b>	<b>0</b>
	<b>1</b>	<b>0</b>	<b>0</b>	<b>1</b>	<b>0</b>	<b>0</b>	<b>0</b>	<b>0</b>	<b>0</b>	<b>0</b>	<b>0</b>
<b>PROZOR-RAMA</b>	<b>21</b>	<b>4</b>	<b>0</b>	<b>10</b>	<b>4</b>	<b>0</b>	<b>1</b>	<b>0</b>	<b>1</b>	<b>1</b>	<b>0</b>
	<b>10</b>	<b>3</b>	<b>0</b>	<b>3</b>	<b>1</b>	<b>0</b>	<b>1</b>	<b>0</b>	<b>1</b>	<b>1</b>	<b>0</b>
<b>RAVNO</b>	<b>0</b>	<b>0</b>	<b>0</b>	<b>0</b>	<b>0</b>	<b>0</b>	<b>0</b>	<b>0</b>	<b>0</b>	<b>0</b>	<b>0</b>
	<b>0</b>	<b>0</b>	<b>0</b>	<b>0</b>	<b>0</b>	<b>0</b>	<b>0</b>	<b>0</b>	<b>0</b>	<b>0</b>	<b>0</b>
<b>STOLAC</b>	<b>14</b>	<b>3</b>	<b>0</b>	<b>6</b>	<b>5</b>	<b>0</b>	<b>0</b>	<b>0</b>	<b>0</b>	<b>0</b>	<b>0</b>
	<b>8</b>	<b>2</b>	<b>0</b>	<b>4</b>	<b>2</b>	<b>0</b>	<b>0</b>	<b>0</b>	<b>0</b>	<b>0</b>	<b>0</b>
<b>UKUPNO</b> <b>TOTAL</b>	<b>354</b>	<b>45</b>	<b>3</b>	<b>122</b>	<b>138</b>	<b>1</b>	<b>12</b>	<b>2</b>	<b>25</b>	<b>6</b>	<b>0</b>
<b>ŽENA</b> <b>WOMEN</b>	<b>170</b>	<b>27</b>	<b>1</b>	<b>36</b>	<b>72</b>	<b>0</b>	<b>9</b>	<b>0</b>	<b>20</b>	<b>5</b>	<b>0</b>

**PREGLED BROJA KORISNIKA ZDRAVSTVENE ZAŠTITE I NOVČANE  
NAKNADE NA EVIDENCIJI ZAVODA NA DAN 28.02. 2013. GODINE**

**REVIEW OF A NUMBER OF HEALTH CARE AND PECUNIARY AID USERS IN THE REGISTER ON  
THE 28.02. 2013.**

<b>BIRO BRANCH OFFICE</b>	<b>BROJ NEZAPOSLENIH OSOBA NA DAN 28.02.2013.  No. of unemployed persons on the 28.02.2013.</b>	<b>BROJ KORISNIKA ZDRAVSTVENE ZAŠTITE  NO. OF HEALTH CARE USERS</b>	<b>BROJ KORISNIKA NOVČANE NAKNADE  NO. OF PECUNIARY AID USERS</b>
ČAPLJINA	2989	2257	87
ČITLUK	2342	1790	95
JABLANICA	2191	1628	97
KONJIC	3984	2498	178
MOSTAR	15848	11680	515
NEUM	412	285	32
PROZOR-RAMA	1947	1519	57
RAVNO	29	25	1
STOLAC	2063	1526	38
<b>UKUPNO TOTAL</b>	<b>31805</b>	<b>23208</b>	<b>1100</b>

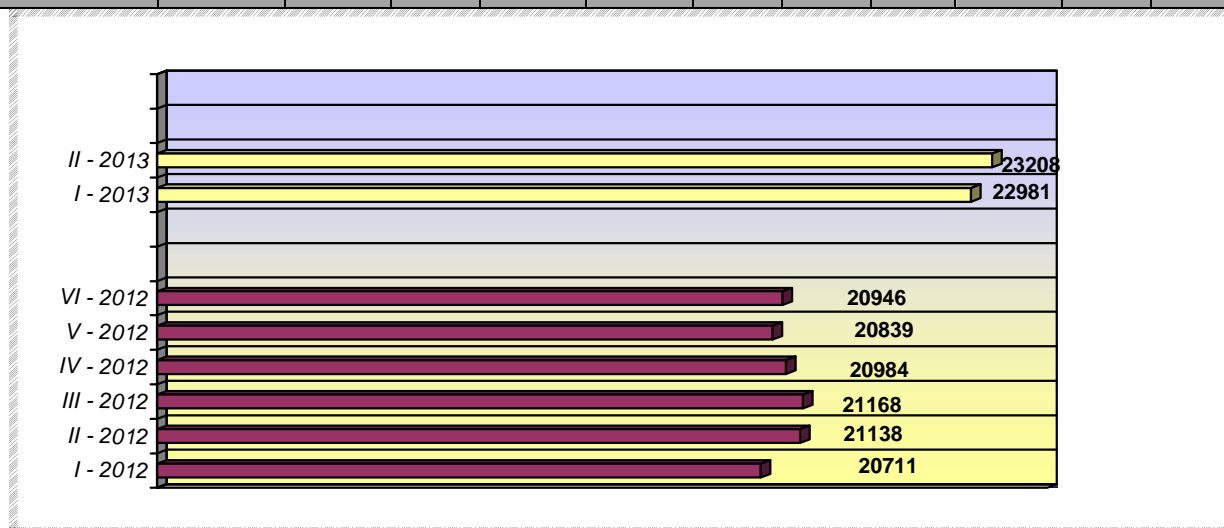


**GRAFIKON - 7**  
**BROJ KORISNIKA ZDRAVSTVENE ZAŠTITE I NOVČANE NAKNADE**  
**CHART - 7**  
**THE NUMBER OF HEALTH CARE AND PECUNIARY AID USERS**

**PREGLED BROJA KORISNIKA ZDRAVSTVENE ZAŠTITE NA EVIDENCIJI  
ZAVODA NA DAN 28.02.2013. GODINE PO STEPENU STRUČNE SPREME**

REVIEW OF A NUMBER OF HEALTH CARE USERS IN THE REGISTER ON THE 28.02.2013.

BIRO BRANCH OFFICE	Ukupno Total Žena Women	PO STEPENU STRUČNOG OBRAZOVANJA LEVEL OF EDUCATION									
		1	2	3	4	5	61	62	71	72	8
		ČAPLJINA	2257	351	44	907	688	12	67	33	93
	1167	180	23	407	390	1	51	16	57	42	0
ČITLUK	1790	150	10	795	623	0	46	23	80	63	0
	946	84	4	368	336	0	37	18	55	44	0
JABLANICA	1628	313	42	663	434	10	28	17	116	5	0
	712	172	19	197	227	0	15	5	74	3	0
KONJIC	2498	777	19	903	564	3	31	27	163	11	0
	1081	271	7	378	284	0	18	15	103	5	0
MOSTAR	11680	1889	201	4107	3723	74	306	121	1005	254	0
	5558	919	109	1429	1954	5	206	69	698	169	0
NEUM	285	42	3	128	77	0	8	6	10	11	0
	141	22	2	62	33	0	6	5	4	7	0
PROZOR -RAMA	1519	433	21	620	298	0	30	21	60	36	0
	742	189	4	273	178	0	23	16	33	26	0
RAVNO	25	7	0	9	6	0	0	0	3	0	0
	9	2	0	2	3	0	0	0	2	0	0
STOLAC	1526	354	12	617	401	3	27	11	79	22	0
	746	206	6	226	218	0	24	7	44	15	0
<b>UKUPNO TOTAL</b>	<b>23208</b>	<b>4316</b>	<b>352</b>	<b>8749</b>	<b>6814</b>	<b>102</b>	<b>543</b>	<b>259</b>	<b>1609</b>	<b>464</b>	<b>0</b>
<b>ŽENA WOMEN</b>	<b>11102</b>	<b>2045</b>	<b>174</b>	<b>3342</b>	<b>3623</b>	<b>6</b>	<b>380</b>	<b>151</b>	<b>1070</b>	<b>311</b>	<b>0</b>

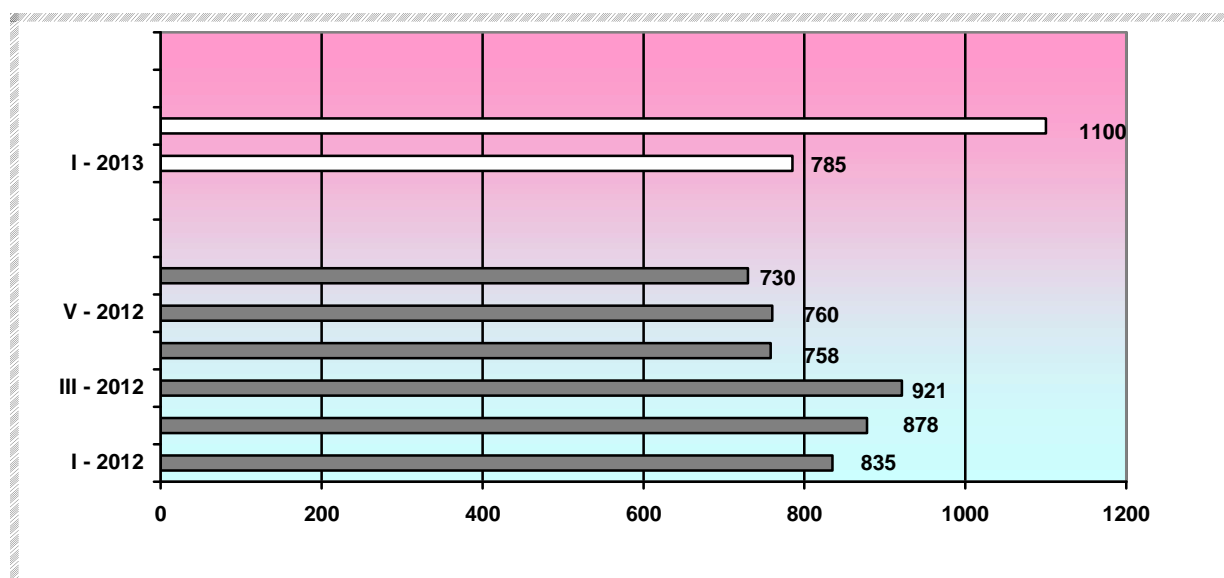


**GRAFIKON - 8**  
**BROJ KORISNIKA ZDRAVSTVENE ZAŠTITE PO MJESECIMA**  
CHART - 8  
THE NUMBER OF HEALTH CARE USERS BY MONTHS

**PREGLED BROJA KORISNIKA NOVČANE NAKNADE I DRUGIH PRAVA PO  
OPĆINAMA NA DAN 28.02. 2013 . GODINE**

**REVIEW OF A NUMBER OF PECUNIARY AID USERS AND OTHER PRIVILEGE BY  
MUNICIPALITIES ON THE 28.02.2013.**

BRO Branch office	Ukupno TOTAL Žena Women	KORIŠTENJA PRAVA – USED PRIVILEGES					MIO	Osiguranje u sluc.nesrece na poslu i profesionalno oboljenje
		Novcana naknada iz RO	Novcana naknada iz inostranstva	Novcana naknada za demobilisane borce	Produžena novcana naknada			
ČAPLJINA	2989	87	0	0	0	0	0	
	1555	40	0	0	0	0	0	
ČITLUK	2342	95	0	0	0	0	0	
	1272	54	0	0	0	0	0	
JABLANICA	2191	97	0	0	0	0	0	
	1049	27	0	0	0	0	0	
KONJIC	3984	178	0	0	0	0	0	
	1937	75	0	0	0	0	0	
MOSTAR	15848	513	2	0	0	0	0	
	8394	246	0	0	0	0	0	
NEUM	412	32	0	0	0	0	0	
	199	19	0	0	0	0	0	
PROZOR- RAMA	1947	57	0	0	0	0	0	
	981	10	0	0	0	0	0	
RAVNO	29	1	0	0	0	0	0	
	11	1	0	0	0	0	0	
STOLAC	2063	38	0	0	0	0	0	
	1066	19	0	0	0	0	0	
UKUPNO TOTAL	31805	1098	2	0	0	0	0	
	16464	491	0	0	0	0	0	



**GRAFIKON – 9**  
**BROJ KORISNIKA NOVČANE NAKNADE PO MJESECIMA**  
**CHART – 9**  
**THE NUMBER OF PECUNIARY AID USERS BY MONTHS**

TABELA 22 . – TABLE 22.

**PREGLED BROJA DEMOBILISANIH BORACA, ČLANOVA PORODICA  
POGINULIH I NESTALIH BORACA I DR.  
NA DAN 28.02. 2013. GODINE**

**REVIEW OF A NUMBER OF DEMILITARIZE SOLDIERS, FAMILY MEMBERS OF FALLEN AND  
MISSING SOLDIERS ETC. ON THE 28.02. 2013.**

BIRO Branch office	DEMOBILISANI BORCI	CLANOVI PORODICE MEMBERS OF FAMILY		UKUPNO INVALIDA	Od toga: RATNI VOJNI INVALIDI	OSOBE SA FAKTOROM OTEŽANE ZAPOŠLJIVOSTI  AGGRAVATING EMPLOYMENT PERSONS
	DEMILITARIZE SOLDIERS	Poginulog	Nestalog	TOTAL INVALIDS	OUT OF THAT : MILITARY INVALIDS	
	TOTAL/WOMEN	Fallen	Missing			
ČAPLJINA	499	9	27	43	20	8
	79	4	15	9	1	1
ČITLUK	484	0	0	13	0	5
	216	0	0	3	0	1
JABLANICA	390	43	71	33	7	4
	35	13	34	10	1	0
KONJIC	1032	33	19	52	35	1
	101	17	9	5	0	0
MOSTAR	2511	422	285	514	148	227
	339	239	157	167	6	87
NEUM	56	0	1	5	0	2
	2	0	1	1	0	1
PROZOR- RAMA	381	10	5	42	21	46
	34	3	1	8	0	17
RAVNO	7	0	0	2	0	1
	1	0	0	0	0	0
TOLAC	409	10	28	18	3	10
	35	6	14	7	0	5
<b>UKUPNO TOTAL</b>	<b>5769</b>	<b>527</b>	<b>436</b>	<b>722</b>	<b>234</b>	<b>304</b>
<b>ŽENA WOMEN</b>	<b>842</b>	<b>282</b>	<b>231</b>	<b>210</b>	<b>8</b>	<b>112</b>

## OBJAŠNJENJE ZNAKOVA I POJMOVA :

1. **NEZAPOSLENE OSOBE** su osobe bez zaposlenja , sposobna za rad , aktivno traže posao , starosne dobi od 15 do 65 godina evidentirane u službama za zapošljavanje
2. **OSOBE KOJE PRVI PUT TRAZE ZAPOSLENJE** su nezaposlene osobe evidentirane u službama za zapošljavanje , a koje prije nisu bile u radnom odnosu.
3. **NEZAPOSLENE OSOBE ZBOG PRESTANKA RADA ORGANIZACIJA I POSLODAVACA** su osobe koje su evidentirane u službama za zapošljavanje , a ostale su bez posla zbog prestanka obavljanja djelatnosti poslodavaca.
4. **KORISNICI NOVČANE NAKNADE** su nezaposlene osobe koje su prijavljene na evidenciju nezaposlenih a koje su prema odredbama Zakona ostvarile ovo pravo.
5. **ZAPOSLENI S EVIDENCIJE SLUŽBE ZA ZAPOSŁJAVANJE** su osobe koje su se zaposlile u zemlji i inostranstvu tokom izvještajnog mjeseca, a bile su u evidenciji nezaposlenih .
6. **BRISANI IZ EVIDENCIJE** su nezaposlene osobe koje se brišu iz evidencije nezaposlenih prema odredbama Zakona
7. **POTREBE ZA RADNICIMA** predstavljaju broj slobodnih radnih mjesta koje poslodavci prijavljuju tokom izvještajnog mjeseca .

## ZNAKOVI :

- 0 Nema pojave
- ... Ne raspolaže se podacima
- \* Napomena ispod teksta
- ( ) Procjena podatka

## **KVALIFIKACIONA STRUKTURA :**

<b>STEPEN STRUČNOG OBRAZOVANJA I</b>	<b>STEPEN STRUČNOG OBRAZOVANJA II</b>
<b>1</b>	<b>NKV - Nekvalifikovani radnik NSS - Niža stručna sprema</b>
<b>2</b>	<b>PKV - Polukvalifikovani radnik</b>
<b>3</b>	<b>KV - Kvalifikovani radnik</b>
<b>4</b>	<b>SSS - Srednja stručna sprema</b>
<b>5</b>	<b>VKV - Visoko kvalifikovani radnik</b>
<b>61 , 62</b>	<b>VŠS - Viša stručna sprema</b>
<b>71 ,72 , 8</b>	<b>VSS - Visoka stručna sprema</b>



## EXPLANATION OF SYMBOLS AND NOTIONS :

1. **UNEMPLOYED PERSONS** are persons without employment, capable for work, actively seeking for a job, 15 – 60 years of age, registered in the services for employment ( Labor services).
2. **PERSONS WHO ARE LOOKING FOR A JOB FOR THE FIRST TIME** are persons registered in the services for employment, and they have not been employed previously.
3. **UNEMPLOYED PERSONS BECAUSE OF WORK SUSPENSION OF ORGANIZATIONS OR EMPLOYERS** are persons registered in the services for employment (Labour services), but who stayed without a job because of employers work suspension.
4. **PECUNIARY AID USERS** are unemployed persons registered in the Register of unemployed who has realized this privilege through legislate regulations.
5. **EMPLOYED FROM THE REGISTER OF SERVICE FOR EMPLOYMENT (LABOUR SERVICE)** are persons employed in our country or abroad during the reported month, who have been in the Register of unemployed.
6. **REQUIRIES FOR WORKERS** present the number of free work places which employers registered during reported month.
7. **REALIZED REGISTRATIONS ABOUT REQUIRIES FOR WORKERS** present employers information about employing during reported month and give information about really realized registered requiries for workers .

## SIGNS – SYMBOLS:

- 0 without occurrence
- ... unavailable datas
- \* comment below text
- ( ) data evaluation

## QUALIFICATION STRUCTURE :

<b>LEVEL OF EDUCATION I</b>	<b>LEVEL OF EDUCATION II</b>
<b>1</b>	<b>NQ - non-qualified worker LSE - lower school education</b>
<b>2</b>	<b>HQ - half-qualified worker</b>
<b>3</b>	<b>QW - qualified worker</b>
<b>4</b>	<b>SSE - secondary school educat.</b>
<b>5</b>	<b>HQW - highly qualified worker</b>
<b>61 , 62</b>	<b>HSE - high school education</b>
<b>71 ,72 , 8</b>	<b>FE - faculty education</b>