

STATISTIČKI BILTEN
Z A F E B R U A R 2012.

STATISTICAL BULLETIN
F O R F E B R U A R Y 2012.

UVODNE NAPOMENE

- TABELA 1. - Zaposlenost po djelatnostima u Hercegovačko-Neretvanskoj županiji/kantonu.....

- TABELA 2. - Zaposlenost po općinama.....

- TABELA 3. - Pregled stanja i fluktuacije nezaposlenih osoba tokom mjeseca februara 2012. godine
GRAFIKON-1.....

- TABELA 4. - Pregled broja novoprijavljenih osoba na evidenciji u mjesecu februaru 2012. godine po stepenu stručnog obrazovanja
GRAFIKON-2

- TABELA 5. - Pregled broja nezaposlenih osoba na evidenciji na dan 29.02. 2012. godine po stepenu stručnog obrazovanja i polu.....

- TABELA 6. - Pregled broja nezaposlenih osoba na evidenciji na dan 29.02. 2012. godine po stepenu stručnog obrazovanja
GRAFIKON - 3

- TABELA 7. - Pregled broja nezaposlenih osoba po dužini čekanja na zaposlenje, po stepenu stručnog obrazovanja i polu na dan 29.02. 2012. godine

- TABELA 8. - Pregled broja nezaposlenih osoba po godinama starosti, po stepenu stručne obrazovanja i polu na dan 29.02. 2012.

- TABELA 9. - Pregled broja nezaposlenih osoba po godinama starosti, dužini čekanja na zaposlenje i polu na dan 29.02.2012.

- TABELA 10. - Pregled broja nezaposlenih osoba na evidenciji na dan 29.02.2012. godine – nezaposlene osobe bez radnog iskustva po stepenu stručnog obrazovanja

- TABELA 11. - Pregled broja nezaposlenih osoba na evidenciji po najbrojnijim zanimanjima na dan 29.02.2012. godine

PREFACE NOTE

- Table 1. – Employment by activities (Herzegovina-Neretva Canton)
- Table 2. – Employment by municipalities
- Table 3. – Review of the condition and fluctuation
of unemployed during February 2012.
CHART – 1
- Table 4. – Review of a number of newly-registered persons
in the Register in February 2012. – by the level of education
CHART – 2
- Table 5. – Review of a number of unemployed in the Register
on the 29.02.2012. – by the level of education and gender
- Table 6. – Unemployed persons in the Register on the 29.02.2012.
– by the level of education
CHART – 3
- Table 7. - Review of the unemployed persons by time span for job
- by the level of education on the 29.02.2012.....
- Table 8. - Review of the unemployed persons by age and the level of
Education on the 29.02.2012.....
- Table 9. - Review of the unemployed persons by age, time span for job
and gender on the 29.02.2012.....
- Table 10. – Review of the unemployed persons in the Register on the
29.02.2012. – unemployed persons without a work
experience by the level of education
- Table 11. – Review of a number of unemployed persons in the
Register by the most numerous professions on the 29.02.2012.

- TABELA 12. - Pregled broja ukupno brisanih osoba sa evidencije po stepenu stručnog obrazovanja i polu u mjesecu februaru 2012. godine
GRAFIKON – 4

- TABELA 13. - Pregled broja ukupno bisanih sa evidencije u mjesecu februaru 2012. godine - po razlozima prestanka vođenja evidencije

- TABELA 14. - Pregled slobodnih radnih mjesta u mjesecu februaru 2012. godine - po stepenu stručnog obrazovanja
GRAFIKON- 5.....

- TABELA 15. - Pregled broja osoba koje su se zaposlile sa evidencije u mjesecu februaru 2012. godine - po stepenu stručnog obrazovanja i polu
GRAFIKON - 6

- TABELA 16. - Pregled broja zaposlenih osoba sa evidencije po najbrojnijim zanimanjima u mjesecu februaru 2012. godine

- TABELA 17. - Pregled broja zaposlenih osoba sa evidencije po djelatnostima u mjesecu februaru 2012. godine

- TABELA 18. - Pregled broja prestanaka radnog odnosa u mjesecu februaru 2012. godine – po stepenu stručnog obrazovanja

- TABELA 19. - Pregled broja korisnika zdravstvene zaštite i novčane naknade na evidenciji na dan 29.02. 2012.godine
GRAFIKON – 7.....

- TABELA 20. - Pregled broja korisnika zdravstvene zaštite na evidenciji na dan 29.02. 2012. godine - po stepenu stručnog obrazovanja i polu
GRAFIKON – 8.....

- TABELA 21. - Pregled broja korisnika novčane naknade i drugih prava, po općinama na dan 29.02. 2012. godine
GRAFIKON – 9.....

- TABELA 22. - Pregled broja demobilisanih boraca ,članova porodica poginulih ili nestalih boraca domovinskog rata i dr. na dan 29.02. 2012. godine.....

- Table 12. - Review of a total number of erased persons by the level of education and gender in February 2012.
CHART – 4

- Table 13. - Review of a number of erased persons in February 2012. by reasons of erasing from the Register

- Table 14. – Review of a free work places in February 2012. by the level of education
CHART – 5

- Table 15. – Review of a number of employed persons from the Register in February 2012. – by the level of education and gender
CHART – 6

- Table 16. - Review of a number of employed persons from the Register by the most numerous professions in February 2012.....

- Table 17. - Review of a number of employed persons from the Register by activities in February 2012.....

- Table 18. – Review of a number of employment cessation in February 2012. by the level of education

- Table 19. – Review of a number of health care and pecuniary aid users in the Register on the 29.02. 2012.
CHART – 7

- Table 20. – Review of a number of health care users in the Register on the 29.02. 2012. by the level of education and gender
CHART – 8

- Table 21. – Review of a number of pecuniary aid users and other Privilege by municipalities in the Register on the 29.02. 2012.
CHART – 9

- Table 22. – Review of a number of demilitarize soldiers, family members of fallen and missing soldiers etc. on the 29.02. 2012.

NEZAPOSLENOST I ZAPOŠLJAVANJE U FEBRUARU 2012. GODINE

Krajem februara 2012. godine na evidenciji Službe za zapošljavanje Hercegovačko-Neretvanske županije/kantona bilo je evidentirano 30.475 nezaposlenih osoba, što je u poređenju sa prosječnom nezaposlenošću u 2011. godine više za 2,7 % , a u odnosu na prošli mjesec više za 0,8 %.

Gledano po općinama najveći broj registrovanih nezaposlenih osoba nalazi se u općini Mostar (15.349 ili 50,4 %), zatim u općini Konjic (3.868 ili 12,7 %), slijedi Čapljina (2.851 ili 9,4 %), Čitluk (2.192 ili 7,2 %), Jablanica (2.045 ili 6,7 %) , Stolac (1.944 ili 6,4 %), Prozor – Rama (1.827 ili 6,0 %), Neum (366 ili 1,2 %) i općina Ravno sa 33 nezaposlenih osoba na evidenciji .

U kvalifikacionoj strukturi nezaposlenih osoba najveći broj čine osobe u trećem stepenu stručnog obrazovanja 11.349 , što predstavlja udio od 37,2 % , zatim slijedi četvrti stepen sa 8.666 osoba ili 28,4 % , prvi stepen 6.758 ili 22,2 % , stepen 71 1.760 ili 5,8 % , stepen 61 746 ili 2,5 % , drugi stepen 530 ili 1,7 % , stepen 72 sa 298 osoba ili 1 % , stepen 62 sa 225 osoba ili 0,7% , peti stepen 142 ili 0,5 % i 1 doktor znanosti - stepen 8.

Od ukupnog broja osoba koje traže zaposlenje krajem februara 2012. godine bilo je 15.787 žena, što čini 51,8 % .

U ukupnom broju na posao čeka do 1 godine dana 6.919 osoba ili 22,7 % , a preko 9 godina čeka njih 5.601 ili 18,4 % . Na evidenciji nezaposlenih mlade osobe do 30 godina starosti čine 30,5 % (9.300 osoba) , a svaka peta osoba na evidenciji je stara preko 50 godina (6.938 osoba ili 22,8%).

Nezaposlenih osoba koji traže prvo zaposlenje je bilo 12.430 , što od ukupnog broja predstavlja 40,8 % . Broj žena koje prvi put traže zaposlenje iznosi 6.730 ili 22,1 % od ukupnog broja nezaposlenih osoba .

Najviše nezaposlenih osoba na dan 29.02. 2012. godine po pojedinim stepenima stručnog obrazovanja ima u sljedećim zanimanjima :

1,2 STEPEN STRUČNOG OBRAZOVANJA :

• radnici za jednostavne poslove	6720
• daktilograf	98
• radnik u tekstilnoj proizvodnji	54
• kuhinjski pomoćnik	51
• pomoćni zidar	26
• pomoćni cvječar	20
• moler	19
• krojač	17
• tesarski radnik	14
• itd.		

UNEMPLOYMENT AND EMPLOYMENT IN FEBRUARY 2012.

At the end of February 2012. there were 30.475 unemployed persons in the Register of Service for employment (Labour Service) at H-N Canton. In comparison with the average unemployment in 2011. the number of unemployed has grown for 2,7 %, and in comparison with last month has grown for 0,8%.

Mostar municipality has the biggest number of registered unemployed persons (15.349 or 50,4 %), after that Konjic municipality (3.868 or 12,7 %), followed by Čapljina (2.851 or 9,4 %), Čitluk (2.192 or 7,2 %), Jablanica (2.045 or 6,7 %), Stolac (1.944 or 6,4 %), Prozor - Rama (1.827 or 6 %), Neum (366 or 1,2 %) and municipality Ravno with 33 unemployed persons in the Register.

In the qualification structure of unemployed persons the biggest number makes **3. level of education** 11.349, what presents a portion of 37,2 %, followed by **4. level of education** with 8.666 persons or 28,4 %, **1. level of education** with 6.758 or 22,2 %, **7₁. level of education** with 1.760 or 5,8 %, **6₁. level of education** with 746 or 2,5 %, **2. level of education** with 530 or 1,7%, **7₂. level of education** with 298 or 1 %, **6₂. level of education** with 225 or 0,7 % , **5. level of education** with 142 or 0,5 % and one doctor of science – level of education 8.

At the end of February 2012., there were 15.787 women what makes 51,8 % out of total number of persons were looking for a job.

In a total number of unemployed on job wait : till one year 6.919 or 22,7 % and over nine years 5.601 or 18,4 % persons. In the register young persons till 30 years of age make 30,5 % (9.300 persons), and every fifth person in the register is older than 50 years of age (6.938 or 22,8 %).

There were 12.430 persons who were looking for a job for a first time, what makes 40,8 % out of total number. The number of women who were looking for job for the first time, was 6.730 or 22,1 % from the total number of unemployed persons.

The biggest number of the persons without employment, by the single levels of education, on the 29.02.2012. was in next professions :

1. & 2. LEVEL OF EDUCATION :

• workers without profession	6.720
• typist	98
• textile garment worker	54
• cook assistant	51
• mason assistant	26
• assistant of florist	20
• dyer assistant	19
• garment sewer	17
• carpenter worker	14
• etc.	

3,5 STEPEN STRUČNOG OBRAZOVANJA :

• prodavač	2133
• automehaničar	853
• bravar	796
• frizer za žene	787
• konobar	590
• kuhar	523
• metalostrugar	460
• vozač teretnog vozila	432
• itd.		

4 STEPEN STRUČNOG OBRAZOVANJA :

• ekonomski tehničar	1461
• maturant gimnazije	1363
• mašinski tehničar	735
• medicinski tehničar	417
• tehničar putnog saobraćaja	391
• poljoprivredni tehničar	362
• turistički animator	351
• elektrotehničar	325
• itd.		

61, 62 STEPEN STRUČNOG OBRAZOVANJA :

• ekonomski službenik	183
• pravni savjetnik	113
• učitelj predškolske djece	85
• razredni učitelj	71
• socijalni radnik	30
• nastavnik historije	29
• informatičar	26
• itd.		

71, 72, 8 STEPEN STRUČNOG OBRAZOVANJA :

• pravnik	365
• ekonomist	240
• inženjer agronom	129
• profesor engleskog jezika	97
• ekonomist za finansije	83
• profesor hrvatskog jezika	81
• pedagog	77
• novinar	75
• mašinski inženjer	55
• psiholog	48
• inženjer računarstva	47
• profesor bosanskog jezika	31
• profesor historije	31
• itd.		

3. & 5. LEVEL OF EDUCATION :

• salesman	2133
• car mechanic	853
• locksmith	796
• ladies hairdresser	787
• waiter	590
• cook	523
• lathe operator	460
• driver	432
• etc.		

4. LEVEL OF EDUCATION :

• economy technician	1461
• gymnasium graduate	1363
• machine technician	735
• medicine technician	417
• roadtraffic technician	391
• agronomy technician	362
• tourist technician	351
• electro-technician	325
• etc.		

61. & 62. LEVEL OF EDUCATION :

• economist	183
• lawyer	113
• pre-school teacher	85
• class teacher	71
• social worker	30
• teacher of history	29
• informatician	26
• etc.		

71., 72. & 8 LEVEL OF EDUCATION :

• lawyer	365
• economist	240
• agriculture engineer	129
• english language professor	97
• economist (financial)	83
• professor of Croatian language	81
• pedagogist	77
• journalist	75
• mechanical engineer	55
• psychologist	48
• computer engineer	47
• professor of bosnian language	31
• professor of history	31
• etc.		

U ovom mjesecu evidentirano je 541 novoprijavljenih osoba . Istovremeno je zbog zaposlenja brisano 176 osoba , a po raznim drugim osnovama (promjena stepena stručnog obrazovanja, neredovno javljanje , sticanje uslova za penziju , preseljenje , uključenje u redovno školovanje , smrt , itd.) brisano je sa evidencije još 109 osoba .

Od ukupnog broja novoprijavljenih osoba njih 371 su se javili na evidenciju zbog prestanka radnog odnosa .

Krajem februara zdravstvenu zaštitu putem Službe za zapošljavanje koristilo je 21.138 nezaposlenih osoba ili 69,4 % .To znači da na svake tri osobe evidentirane kod Službe za zapošljavanje dvije su istovremeno i korisnici zdravstvene zaštite .

Posmatrano po općinama najveći udio korisnika zdravstvene zaštite u ukupnom broju nezaposlenih ima Ravno 78,8 % , Prozor – Rama 74,6 % , Čitluk 72,3 % , Stolac 71,7 % , Čapljina 71,6 % , Jablanica 71,0 % , Mostar 70,1 % , Neum 63,7 % i Konjic 59,2 % .

Krajem mjeseca evidentiran je i 878 korisnik novčane naknade što je u odnosu na prošli mjesec više za 5,1 % .Od ukupnog broja 48,9 % korisnika novčane naknade otpada na Mostar, na Konjic 13,2 % , na Čapljinu 10,5 % , na Čitluk 7,2 % , na Jablanicu 5,9 % , itd.

U ovom mjesecu pet osoba sa evidencije nezaposlenih su stekle pravo na dokup staža do tri godine za odlazak u penziju .

Na evidenciji je bilo ukupno 6.006 demobilisanih boraca (svaki peti na evidenciji) , kao i 840 članova porodica poginulih i nestalih boraca. Broj demobilisanih boraca je za 0,3 % viši nego prošlog mjeseca.

U ukupnom broju nezaposlenih osoba krajem februara nalazi se i 221 ratni vojni invalid, 320 osoba sa faktorom otežane zapošljivosti , kao i 483 ostalih invalida .

U februaru su preduzeća putem Službe za zapošljavanje iskazala potrebu za 36 radnika. Tokom ovog mjeseca 176 osoba sa evidencije nezaposlenih je zasnovalo radni odnos .

Najbrojnija zanimanja u kojima su se osobe zaposlile su : maturant gimnazije 11, prodavač 10, radnik za jednostavne poslove 8, automehaničar 5, službenik u knjigovodstvu 5, pravnik 5, ekonomski tehničar 5, ekonomist 4, bravar 4 , profesor engleskog jezika 4, medicinski tehničar 3, grafički tehničar 3, mašinski tehničar 3, građevinski tehničar 3, ekonomist 3, geodetski tehničar 3, frizer za žene 2, kuhar 2, razredni učitelj 2, fizioterapeut 2, pedagog 2, građevinski inženjer 2, itd.

Najviše osoba se zaposlilo u trgovini, prerađivačkoj industriji, obrazovanju, ugostiteljstvu, zdravstvu i socijalnoj pomoći, posredovanju nekretninama, građevinarstvu, javnoj upravi i odbrani, itd.

Uz prethodnu saglasnost Federalnog zavoda za zapošljavanje tokom izvještajnog mjeseca izdano je 6 radnih dozvola strancima .

Prema podacima Federalnog zavoda za statistiku , dobivenih od organizacija – poslodavaca , u decembru 2011.godine u Hercegovačko – Neretvanskoj županiji / kantonu bilo je zaposleno 44.289 radnika .

U privredi je radilo 25.245 radnika ili 57 % , a u neprivredi 19.044 ili 43 % .

Broj zaposlenih u decembru 2011. u odnosu na prosjek 2010. godine veći je za 248 radnika ili za 0,7%, a u odnosu na novembar 2011. godine veći je za 29 radnika ili za 0,1%.

In the observed month there were 541 newly-registered persons evidenced. At the same time because of employment 176 persons were erased, also by other different reasons (changing the level of education, irregular advising, gaining a conditions for pension, removal, death, etc.) 109 persons were erased from the Register.

Out of a total number of newly reported 371 persons reported themselves because of work ceasing.

At the end of February through the Service for employment (Labour Service), health care was using 21.138 unemployed persons or 69,4 %. That means, that on three persons registered at the Service, two of them are at the same time users of health care .

Observed by municipality the biggest portion of health care users in a total number of unemployed has Ravno 78,8 % , followed by Prozor-Rama 74,6 % , Čitluk 72,3 % , Stolac 71,7 % , Čapljina 71,6 % , Jablanica 71 % , Mostar 70,1 % , Neum 63,7 % and Konjic 59,2 % .

At the end of February 878 users of pecuniary aid were evidenced and in comparison with last month has grown for 5,1 %. Out of a total number 48,9 % of users of pecuniary aid belong to Mostar, 13,2 % to Konjic, 10,5 % to Čapljina, 7,2 % to Čitluk and 5,9 % to Jablanica.

During this month five persons from the Register did make additional payment to the three years of pension contribution .

Total number of the demilitarize soldiers in the Register was 6.006 (every fifth in the Register), as well as 840 family members of fallen and missing soldiers (defenders). The number of demilitarize soldiers has grown for 0,3 % in comparison with last month .

In a total number of unemployed persons at the end of February there were 221 disabled war veterans, 320 persons with aggravating employment factor and 483 other invalids .

In February companies (firms) shown need for 36 workers. During this month 176 persons from the Register were employed .

During this month the most numerous employed professions were : gymnasium graduated 11, salesman 10, workers for simple jobs 8, car mechanic 5, account clerk 5, lawyer 5, economy technician 5, economist 4, locksmith 4, english language professor 4, medicine technician 3, graphic technician 3, machine technician 3, civil engineer technician 3, management economist 3, geodetic technician 3, ladies hairdresser 2, cook 2, class teacher 2, physioterapist 2, pedagogue 2, civil engineer 2, etc.

The biggest number was employed in commerce, manufacturing industry, education, catering, health and social care, real estate, civil engineering, public administration and defence, etc.

Following agreement with Federal Labour service during reported month 6 work permits were issued to the foreigners .

Following the datas of the Federal Institute for statistics, obtained from organizations–employers, in November 2011., 44.289 workers were employed in H-N canton .

25.245 workers or 57 % worked in the economy, and 19.044 or 43 % worked in the non-economy .

The number of employed in December 2011. in a comparison with an average in 2010. has grown for the 248 workers or 0,7 % , and in comparison with November 2011. has grown for the 29 workers or 0,1 % .

ZAPOSLENOST
po djelatnostima u Hercegovачko – Neretvanskom kantonu / županiju *

EMPLOYMENT by activities at the Herzegovina – Neretva Canton

DJE LATNOST – ACTIVITY	BROJ ZAPOSLENIH – NO. OF EMPLOYED				
	Prosje k 2010. Average 2010.	XI 2011.	XII 2011.	INDEKS – INDEKS	
				XII 2011.	XI 2011.
				Pros-aver. 2010.	XI 2011.
UKUPNO HNŽ/K – TOTAL HN CANTON	44.041	44.260	44.289	100,7	100,1
<i>A – Poljoprivreda , lov i šumarstvo Agriculture and forestry</i>	772	754	746	96,6	98,9
<i>B – Ribarstvo – Fishing</i>	96	91	90	93,8	98,9
<i>C – Rudarstvo – Mining</i>	147	161	161	109,5	100,0
<i>D – Prerađivačka industrija – Manufacturing</i>	6.250	6.175	6.164	98,6	99,8
<i>E – Snadbjevanje električnom energijom, plinom i vodom - Electricity , gas and water supply</i>	2.382	2.400	2.395	100,5	99,8
<i>F – Građevinarstvo – Construction</i>	2.411	2.665	2.648	109,8	99,4
<i>G – Trgovina – Trade</i>	7.897	7.876	7.841	99,3	99,6
<i>H – Ugoštiteljstvo – Catering</i>	2.108	1.891	1.861	88,3	98,4
<i>I – Prevoz, skladištenje i komunikacije Transport , storage and communication</i>	3.354	3.347	3.339	99,6	99,8
<i>J – Finansijsko posredovanje Financial intermediation</i>	1.429	1.371	1.492	104,4	108,8
<i>K – Poslovanje nekretninama, iznajmljivanje i poslovne usluge - Real estate , renting and business services</i>	2.313	2.587	2.605	112,6	100,7
<i>L – Javna uprava i odbrana Public administration and defence</i>	4.643	4.797	4.793	103,2	99,9
<i>M – Obrazovanje – Education</i>	4.099	4.245	4.247	103,6	100,0
<i>N – Zdravstvena i socijalna pomoć Health and social care</i>	3.358	3.582	3.595	107,1	100,4
<i>O – Ostale javne, društvene, socijalne i lične uslužne djelatnosti – Other public, social services</i>	2.730	2.317	2.311	84,7	99,7
<i>P – Privatna domaćinstva sa zaposlenim osobama Privat households with employed persons</i>	6	1	1	-	100,0
<i>00 – Neraspoređeno po djelatnostima SKD</i>	46	-	-	-	-

TABELA 2. - TABLE 2.

ZAPOSLENOST PO OPĆINAMA ** - EMPLOYMENT BY MUNICIPALITIES

OPĆINA MUNICIPALITY	BROJ ZAPOSLENIH – NO. OF EMPLOYED				
	Prosje k 2010. Average 2010.	XI 2011.	XII 2011.	INDEKS – INDEKS	
				XII 2011.	XI 2011.
				Pros.-Aver. 2010.	XI 2011.
UKUPNO H-N Ž – TOTAL H-N Canton	44.041	44.260	44.289	100,6	100,1
<i>ČAPLJINA</i>	3.328	3.379	3.369	101,2	99,7
<i>ČITLUK</i>	4.272	4.299	4.300	100,7	100,0
<i>JABLANICA</i>	1.928	1.592	1.586	82,3	99,6
<i>KONJIC</i>	4.150	4.420	4.387	105,7	99,3
<i>MOSTAR</i>	27.080	27.222	27.314	100,9	100,3
<i>NEUM</i>	961	961	946	98,4	98,4
<i>PROZOR-RAMA</i>	1.360	1.404	1.402	103,1	99,9
<i>RAVNO</i>	54	78	78	144,4	100,0
<i>STOLAC</i>	908	905	907	99,9	100,2

* Statistički podaci o privrednim i drugim kretanjima u Federaciji BiH po

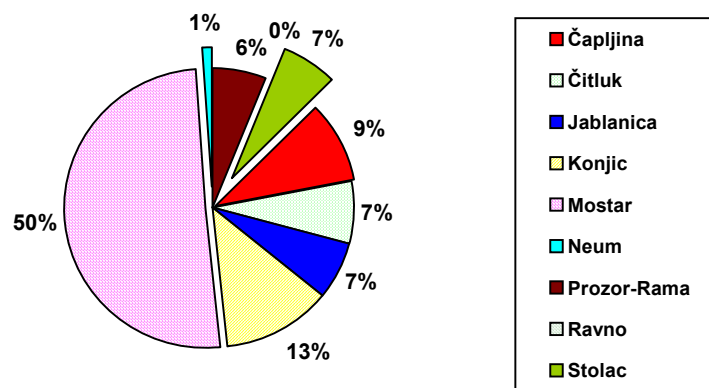
** županijama/kantonima Federalnog Zavoda za statistiku, za februar 2012.

(Statistic data from the Federal Institute for statistics about economy and other movements in F BiH by Cantons, February 2012.)

**PREGLED STANJA I FLUKTUACIJE NEZAPOSLENIH OSOBA TOKOM
MJESECA FEBRUARA 2012. GODINE**

**REVIEW OF THE STATE AND FLUCTUATION OF UNEMPLOYED PERSONS DURING FEBRUARY
2012.**

BIRO <i>BRANCH OFFICE</i>	Prosječan broj nezaposlenih u 2011. <i>Average number of unemployed in 2011.</i>	FEBRUAR 2012. GODINE – FEBRUARY 2012.					INDEKS - INDEX	
		Stanje State on 31.01. 2012.	broj novoprijavljenih no. of newly – reported	brisani zbog zaposlenja erased because employment	brisani ostali razlozi erased – othr reasons	Stanje State 29.02. 2012.	7 : 2	7 : 3
1	2	3	4	5	6	7	8	9
ČAPLJINA	2783	2852	36	19	18	2851	102,4	100,0
ČITLUK	2121	2159	56	15	8	2192	103,4	101,5
JABLANICA	1983	2021	29	3	2	2045	103,1	101,2
KONJIC	3853	3814	85	22	9	3868	100,4	101,4
MOSTAR	14884	15230	262	98	45	15349	103,1	100,8
NEUM	345	363	5	1	1	366	106,1	100,8
PROZOR-RAMA	1704	1805	40	8	10	1827	107,2	101,2
RAVNO	33	33	1	0	1	33	100,0	100,0
STOLAC	1962	1942	27	10	15	1944	99,1	100,1
UKUPNO- TOTAL	29668	30219	541	176	109	30475	102,7	100,8

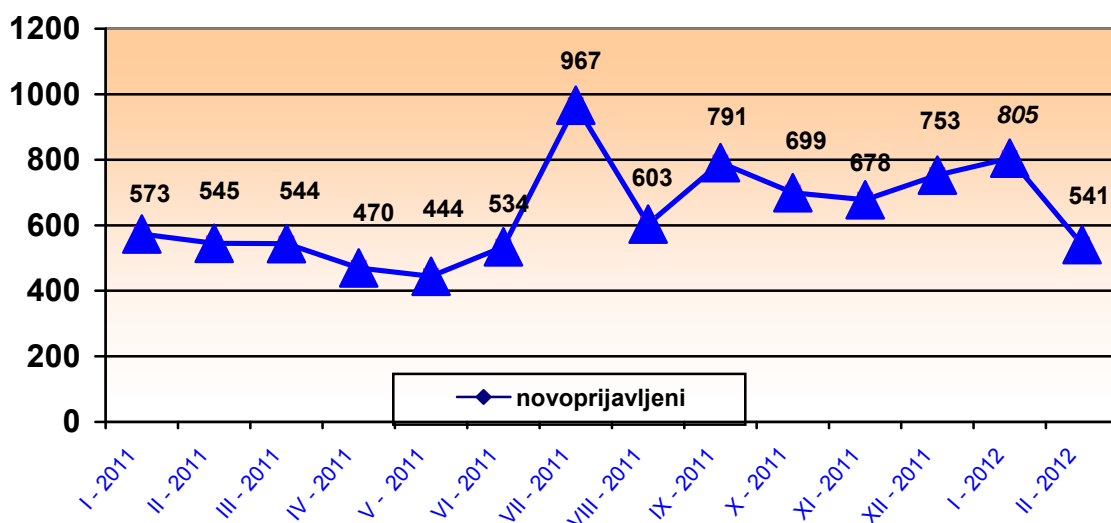


GRAFIKON –1
UČEŠĆE NEZAPOSLENIH OSOBA PO OPĆINAMA NA DAN 29.02. 2012.
CHART – 1
THE PORTION OF UNEMPLOYED PERSONS BY MUNICIPALITIES ON THE 29.02.2012.

**PREGLED BROJA NOVOPRIJAVLJENIH OSOBA NA EVIDENCIJI U MJESECU
FEBRUARU 2012. GODINE - PO STEPENU STRUČNOG OBRAZOVANJA –**

**REVIEW OF A NUMBER OF NEWLY – REPORTED PERSONS IN THE REGISTER IN
FEBRUARY 2012. - BY THE LEVEL OF EDUCATION -**

BIRO BRANCH OFFICE	Ukupno TOTAL	od toga žena Women	PO STEPENU STRUČNOG OBRAZOVANJA LEVEL OF EDUCATION									
			1	2	3	4	5	61	62	71	72	8
			ČAPLJINA	36	19	8	0	11	13	0	1	0
ČITLUK	56	28	4	0	22	16	0	3	0	6	5	0
JABLANICA	29	5	5	0	12	8	1	1	1	1	0	0
KONJIC	85	53	24	0	18	26	0	1	2	14	0	0
MOSTAR	262	128	25	3	66	123	0	7	8	24	6	0
NEUM	5	4	0	0	2	2	0	0	0	0	1	0
PROZOR -RAMA	40	17	9	7	10	12	0	0	0	1	1	0
RAVNO	1	0	1	0	0	0	0	0	0	0	0	0
STOLAC	27	15	7	0	7	7	0	2	0	3	1	0
UKUPNO TOTAL	541	269	83	10	148	207	1	15	11	52	14	0



GRAFIKON – 2
BROJ NOVOPRIJAVLJENIH OSOBA NA EVIDENCIJI NEZAPOSLENIH PO MJESECIMA
CHART – 2
THE NUMBER OF NEWLY – REPORTED PERSONS IN THE REGISTER BY MONTHS

TABELA 5. – TABLE 5.

**PREGLED BROJA NEZAPOSLENIH OSOBA NA EVIDENCIJI NA DAN 29.02.
2012.GODINE - PO STEPENU STRUČNOG OBRAZOVANJA I POLU -**

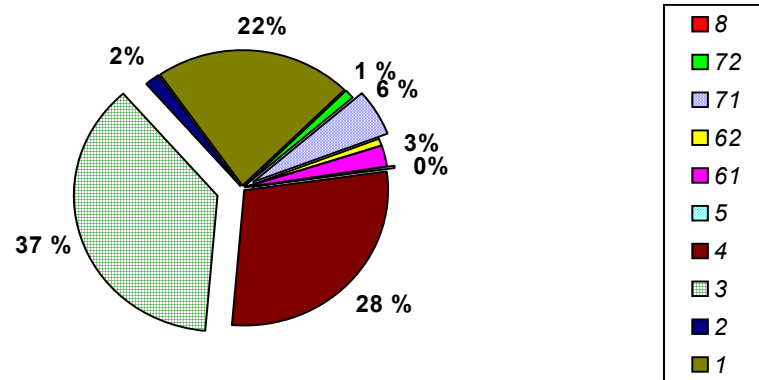
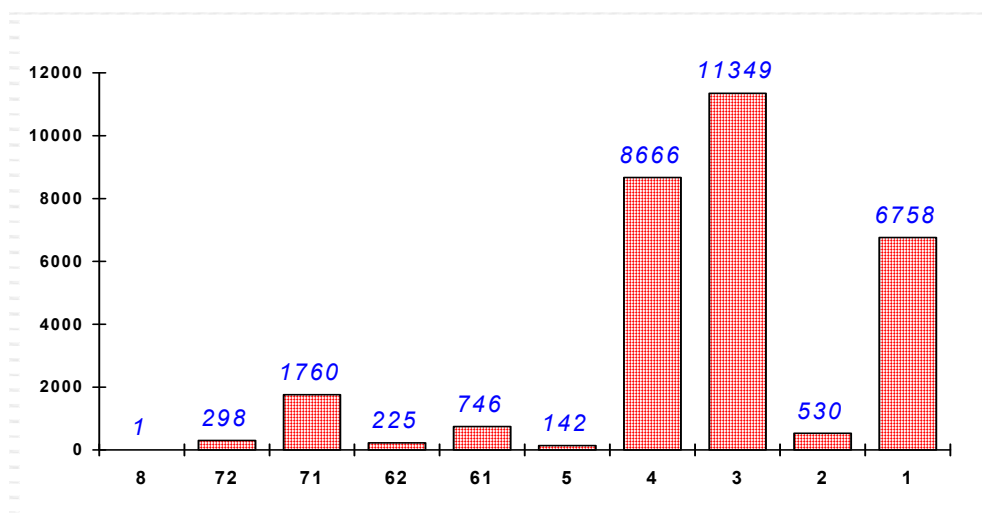
**REVIEW OF A NUMBER OF UNEMPLOYED PERSONS IN THE REGISTER ON THE 29.02.2012.
– BY THE LEVEL OF EDUCATION AND GENDER –**

BIRO BRANCH OFFICCE	UKUPNO TOTAL		STEPEN STRUČNOG OBRAZOVANJA LEVEL OF EDUCATION									
			1	2	3	4	5	61	62	71	72	8
	ČAPLJINA	Svega Total	2851	559	59	1138	817	15	90	25	110	37
Žena women		1509	301	32	519	472	2	69	19	65	29	1
ČITLUK		Svega Total	2192	289	25	998	690	0	57	16	83	34
JABLANICA	Žena Women	1191	166	16	477	391	0	44	10	62	25	0
	Svega Total	2045	464	49	844	536	12	35	11	90	4	0
	Žena women	987	265	22	304	316	0	20	3	54	3	0
KONJIC	Svega Total	3868	1445	29	1335	833	8	49	20	145	4	0
	Žena Women	1862	654	9	597	470	0	29	13	90	0	0
	MOSTAR	Svega Total	15349	2899	315	5352	4793	99	435	118	1166	172
NEUM	Žena Women	8119	1697	186	2161	2749	6	297	75	824	124	0
	Svega Total	366	66	3	151	104	1	9	7	13	12	0
	Žena Women	173	26	2	73	48	0	6	4	6	8	0
PROZOR - RAMA	Svega Total	1827	521	31	738	403	2	36	20	62	14	0
	Žena Women	936	227	11	354	265	1	25	11	34	8	0
	RAVNO	Svega Total	33	7	0	12	12	0	0	0	2	0
STOLAC	Žena Women	12	2	0	3	6	0	0	0	1	0	0
	Svega Total	1944	508	19	781	478	5	35	8	89	21	0
	Žena Women	998	307	12	299	276	0	28	4	54	18	0
UKUPNO HNK/Ž TOTAL HNK/Ž	Svega Total	30475	6758	530	11349	8666	142	746	225	1760	298	1
	Žena women	15787	3645	290	4787	4993	9	518	139	1190	215	1

**NEZAPOSLENE OSOBE NA EVIDENCIJI NA DAN 29.02. 2012.
- PO STEPENU STRUČNOG OBRAZOVANJA -**

**UNEMPLOYED PERSONS IN THE REGISTER ON THE 29.02.2012.
- BY THE LEVEL OF EDUCATION -**

<i>Stepen stručnog obrazovanja Level of education</i>	<i>Broj radnika No. of workers</i>	<i>Udio % Portion</i>
8	1	0,0
72	298	1,0
71	1760	5,8
62	225	0,7
61	746	2,5
5	142	0,5
4	8666	28,4
3	11349	37,2
2	530	1,7
1	6758	22,2
UKUPNO Total	30475	100,0



GRAFIKON - 3
NEZAPOSLENE OSOBE PO STEPENU STRUČNOG OBRAZOVANJA NA DAN 29.02.2012.god.
CHART - 3
UNEMPLOYED PERSONS BY THE LEVEL OF EDUCATION ON THE 29.02.2012.

TABELA 7. – TABLE 7.

**PREGLED BROJA NEZAPOSLENIH OSOBA PO DUŽINI ČEKANJA NA
ZAPOSLENJE PO STEPENU STRUČNOG OBRAZOVANJA NA DAN 29.02. 2012.**

*REVIEW OF THE UNEMPLOYED PERSONS BY TIME SPAN FOR JOB
- BY THE LEVEL OF EDUCATION ON THE 29.02.2012.*

DUŽINA ČEKANJA TIME SPAN	UKUPNO TOTAL		STUPANJ STRUČNOG OBRAZOVANJA LEVEL OF EDUCATION									
			1	2	3	4	5	61	62	71	72	8
<i>Do 6 mjeseci</i> <i>till 6 months</i>	<i>Svega</i> <i>Total</i>	4179	577	23	1285	1450	10	120	102	443	168	1
	<i>Žena</i> <i>Women</i>	2093	283	13	469	745	2	76	73	309	122	1
<i>6 - 9 mjeseci</i> <i>6 - 9 months</i>	<i>Svega</i> <i>Total</i>	1747	361	10	521	532	5	42	23	201	52	0
	<i>Žena</i> <i>Women</i>	869	197	4	208	258	2	28	7	131	34	0
<i>9 - 12 mjeseci</i> <i>9 - 12 months</i>	<i>Svega</i> <i>Total</i>	993	163	10	346	323	2	23	13	107	6	0
	<i>Žena</i> <i>Women</i>	482	88	5	126	171	0	18	10	61	3	0
<i>12 - 18 mjeseci</i> <i>12 - 18 months</i>	<i>Svega</i> <i>Total</i>	2150	325	30	705	735	2	50	42	211	50	0
	<i>Žena</i> <i>Women</i>	1118	187	19	288	382	0	36	26	141	39	0
<i>18 - 24 mjeseci</i> <i>18 - 24 months</i>	<i>Svega</i> <i>Total</i>	1819	225	25	691	623	3	72	10	162	8	0
	<i>Žena</i> <i>Women</i>	901	123	15	279	319	1	50	4	102	8	0
<i>2 - 3 godine</i> <i>2 - 3 years</i>	<i>Svega</i> <i>Total</i>	2725	451	38	1010	860	7	102	22	228	7	0
	<i>Žena</i> <i>Women</i>	1436	250	12	455	484	0	62	10	158	5	0
<i>3 - 5 godina</i> <i>3 - 5 years</i>	<i>Svega</i> <i>Total</i>	4952	1179	79	1969	1350	23	107	6	237	2	0
	<i>Žena</i> <i>Women</i>	2556	604	48	875	773	2	76	5	173	0	0
<i>5 - 7 godina</i> <i>5 - 7 years</i>	<i>Svega</i> <i>Total</i>	3728	955	97	1510	965	15	86	5	93	2	0
	<i>Žena</i> <i>Women</i>	1836	464	45	598	604	0	59	2	62	2	0
<i>7 - 9 godina</i> <i>7 - 9 years</i>	<i>Svega</i> <i>Total</i>	2581	733	51	1148	560	20	37	1	30	1	0
	<i>Žena</i> <i>Women</i>	1304	382	23	493	352	1	30	1	21	1	0
<i>Preko 9 god.</i> <i>Over 9 years</i>	<i>Svega</i> <i>Total</i>	5601	1789	167	2164	1268	55	107	1	48	2	0
	<i>Žena</i> <i>Women</i>	3192	1067	106	996	905	1	83	1	32	1	0
UKUPNO TOTAL	<i>Svega</i> <i>Total</i>	30475	6758	530	11349	8666	142	746	225	1760	298	1
	<i>Žena</i> <i>women</i>	15787	3645	290	4787	4993	9	518	139	1190	215	1

TABELA 8. – TABLE 8.

**PREGLED BROJA NEZAPOSLENIH OSOBA PO GODINAMA STAROSTI
I STEPENU STRUČNOG OBRAZOVANJA NA DAN 29.02. 2012. GODINE**

**REVIEW OF THE UNEMPLOYED PERSONS BY AGE AND THE LEVEL OF EDUCATION
ON THE 29.02.2012.**

STAROSNA DOB AGE GROUP	UKUPNO TOTAL		STEPEN STRUČNOG OBRAZOVANJA LEVEL OF EDUCATION										
			1	2	3	4	5	61	62	71	72	8	
15–19 godina 15–19 years	Svega Total	419	46	4	320	49	0	0	0	0	0	0	0
	Žena Women	145	20	0	106	19	0	0	0	0	0	0	0
20–24 godina 20 – 24 years	Svega Total	3916	171	42	1663	1806	1	13	70	113	37	0	0
	Žena Women	1619	67	18	605	752	0	7	53	88	29	0	0
25–29 godina 25 – 29 years	Svega Total	4965	355	38	1527	1659	1	165	121	854	245	0	0
	Žena Women	2672	139	13	690	867	1	117	72	597	176	0	0
30–34 godina 30 – 34 years	Svega Total	3941	572	29	1565	1119	4	180	22	442	8	0	0
	Žena Women	2135	272	10	734	667	1	136	7	302	6	0	0
35–39 godina 35 – 39 years	Svega Total	3369	938	42	1364	771	0	121	7	124	2	0	0
	Žena Women	1870	500	24	665	513	0	82	5	80	1	0	0
40–44 godina 40 – 44 years	Svega Total	3381	1003	59	1346	853	1	65	4	47	2	1	1
	Žena Women	1941	519	33	686	622	0	44	2	32	2	1	1
45–49 godina 45 – 49 years	Svega Total	3546	926	66	1336	1117	7	38	1	55	0	0	0
	Žena Women	1991	529	39	586	772	3	26	0	36	0	0	0
50–54 godina 50 – 54 years	Svega Total	3313	1159	92	1024	873	37	73	0	54	1	0	0
	Žena Women	1753	714	66	343	552	0	51	0	27	0	0	0
55–59 godina 55 – 59 years	Svega Total	2467	1059	101	862	286	62	53	0	42	2	0	0
	Žena Women	1131	579	51	277	167	2	36	0	18	1	0	0
60–64 godina 60 – 64 years	Svega Total	1067	480	49	324	124	27	36	0	26	1	0	0
	Žena Women	495	286	31	91	58	2	18	0	9	0	0	0
65 i više > 65	Svega Total	91	49	8	18	9	2	2	0	3	0	0	0
	Žena Women	35	20	5	4	4	0	1	0	1	0	0	0
UKUPNO TOTAL	Svega Total	30475	6758	530	11349	8666	142	746	225	1760	298	1	1
	Žena Women	15787	3645	290	4787	4993	9	518	139	1190	215	1	1

TABELA 9. – TABLE 9.

**PREGLED BROJA NEZAPOSLENIH OSOBA PO GODINAMA STAROSTI, DUŽINI
ČEKANJA NA ZAPOSLENJE I POLU NA DAN 29.02. 2012. GODINE**

**REVIEW OF THE UNEMPLOYED PERSONS BY AGE, TIME SPAN FOR JOB AND GENDER
ON THE 29.02.2012.**

STAROSNA DOB AGE GROUP	UKUPNO	DUŽINA ČEKANJA									
	TOTAL	TIME SPAN									
	ŽENA WOMEN	Do 6 mj.	6-9 mj.	9-12 mj.	12-18 mj.	18-24 mj.	2-3 g	3-5 g	5-7 g	7-9 g	Preko 9 g
15-19 god.	419	145	218	7	25	22	2	0	0	0	0
15-19 year	145	37	81	2	11	12	2	0	0	0	0
20-24 god.	3916	913	371	170	447	479	669	719	148	0	0
20-24 year	1619	424	140	64	183	169	289	297	53	0	0
25-29 god.	4965	1050	343	228	518	393	552	685	589	481	126
25-29 year	2672	572	200	122	292	219	310	376	304	213	64
30-34 god.	3941	595	208	189	333	262	359	621	437	326	611
30-34 year	2135	278	117	94	171	137	178	362	270	187	341
35-39 god.	3369	400	152	118	222	188	238	538	392	311	810
35-39 year	1870	194	80	58	126	105	136	312	209	166	484
40-44 god.	3381	358	130	84	170	115	210	552	488	284	990
40-44 year	1941	199	72	53	98	67	130	297	249	153	623
45-49 god.	3546	288	102	59	171	117	223	584	552	377	1073
45-49 year	1991	174	67	25	86	69	136	323	253	199	659
50-54 god.	3313	233	97	66	126	116	223	591	551	381	929
50-54 year	1753	128	49	34	80	57	121	301	267	200	516
55-59 god.	2467	131	83	45	93	91	172	453	383	291	725
55-59 year	1131	59	40	17	47	49	94	199	152	126	348
60-64 god.	1067	60	41	24	43	34	69	193	173	123	307
60-64 year	495	26	22	12	22	15	37	85	74	57	145
>65	91	6	2	3	2	2	8	16	15	7	30
	35	2	1	1	2	2	3	4	5	3	12
UKUPNO TOTAL	30475	4179	1747	993	2150	181 9	2725	4952	3728	2581	5601
	15787	2093	869	482	1118	901	1436	2556	1836	1304	3192

TABELA 10. – TABLE 10.

**PREGLED BROJA NEZAPOSLENIH OSOBA NA EVIDENCIJI
NA DAN 29.0. 2012. GODINE - NEZAPOSLENE OSOBE BEZ RADNOG ISKUSTVA
PO STEPENU STRUČNOG OBRAZOVANJA -**

**REVIEW OF THE UNEMPLOYED PERSONS IN THE REGISTER ON THE 29.02.2012.
– UNEMPLOYED PERSONS WITHOUT A WORK EXPERIENCE BY THE LEVEL OF EDUCATION -**

BIRO BRANCH OFFICE	Ukupno Total	od toga žena Women	PO STEPENU STRUČNOG OBRAZOVANJA LEVEL OF EDUCATION									
			1	2	3	4	5	61	62	71	72	8
			ČAPLJINA	1094	593	188	23	408	333	0	35	20
ČITLUK	745	373	74	4	327	244	0	19	14	33	30	0
JABLANICA	970	513	214	9	386	268	1	10	8	70	4	0
KONJIC	1728	996	650	9	528	422	0	15	16	84	4	0
MOSTAR	5985	3249	1092	127	1937	1869	5	123	95	586	151	0
NEUM	100	35	17	0	38	26	0	2	2	7	8	0
PROZOR –RAMA	715	397	128	9	328	161	0	17	17	41	14	0
RAVNO	5	2	1	0	1	2	0	0	0	1	0	0
STOLAC	1088	572	251	12	442	280	1	19	7	55	21	0
UKUPNO TOTAL	12430	6730	2615	193	4395	3605	7	240	179	929	267	0

TABELA 11. – TABLE 11

**PREGLED BROJA NEZAPOSLENIH OSOBA NA EVIDENCIJI
- PO NAJBROJNIJIM ZANIMANJIMA NA DAN 29.02. 2012. -**

**REVIEW OF A NUMBER OF UNEMPLOYED PERSONS IN THE REGISTER
BY THE MOST NUMEROUS PROFESSIONS ON THE 29.02. 2012. –**

<i>Šifra</i> <i>Code</i>	<i>NAZIV ZANIMANJA</i>	<i>PROFESSION</i>	<i>SVEGA</i> <i>TOTAL</i>	<i>OD TOGA</i> <i>ŽENA</i> <i>WOMEN</i>
	<u>1 i 2-STEPEN OBRAZOVANJA</u>	1. & 2. – LEVEL OF EDUCATION		
999901	<i>Radnici za jednostavne poslove,dn</i>	<i>Worker for simple jobs</i>	6720	3632
411101	<i>Daktilograf</i>	<i>Typist</i>	98	97
932025	<i>Radnik u tekstilnoj proizvodnji</i>	<i>Worker in textile production</i>	54	54
913205	<i>Kuhinjski pomoćnik</i>	<i>assistant of cook</i>	51	23
712201	<i>Pomoćni zidar</i>	<i>assistant of mason</i>	26	1
611206	<i>Pomoćni cvječar</i>	<i>Assistant of flowerist</i>	20	9
714102	<i>Moler</i>	<i>assistant of dyer</i>	19	0
743301	<i>Krojač</i>	<i>Tailor</i>	17	16
931302	<i>Tesarski radnik</i>	<i>Assistant of carpenter</i>	14	0
743603	<i>Šivač</i>	<i>Sewer</i>	13	13
514111	<i>Frizer za žene</i>	<i>Ladies hairdresser</i>	11	11
422301	<i>Telefonist</i>	<i>Telephone operator</i>	3	2
	<u>3 i 5 STEPEN OBRAZOVANJA</u>	3. & 5. LEVEL OF EDUCATION		
522102	<i>Prodavač</i>	<i>salesman</i>	2133	1700
723106	<i>Automehaničar</i>	<i>car mechanic</i>	853	2
722211	<i>Bravar</i>	<i>locksmith</i>	796	16
514101	<i>Frizer za žene</i>	<i>ladies hairdresser</i>	787	733
512303	<i>Konobar</i>	<i>Waiter</i>	590	105
512204	<i>Kuhar</i>	<i>Cook</i>	523	346
722306	<i>Metalostrugar</i>	<i>Lathe operator</i>	460	34
832401	<i>Vozač teretnog vozila</i>	<i>Truck driver</i>	432	3
743303	<i>Krojač ženske odjeće</i>	<i>ladies wear tailor</i>	397	387
724125	<i>Elektromehaničar</i>	<i>electromechanic</i>	269	9
712202	<i>Zidar</i>	<i>Mason</i>	222	15
732106	<i>Keramičar sirove proizvodnje</i>	<i>cheramist</i>	212	1
742202	<i>Stolar/postolar</i>	<i>carpenter</i>	192	83
722308	<i>Metaloglođač</i>	<i>Lathe operator</i>	143	23
712401	<i>Tesar</i>	<i>carpenter</i>	114	1
721304	<i>Autolimar</i>	<i>Car-body mechanic</i>	111	0
721306	<i>Aviolimar</i>	<i>aeroplane tin-smith</i>	98	1
721301	<i>Limar</i>	<i>tin smith</i>	72	0
713702	<i>Elektroinstalater</i>	<i>electrician</i>	72	0
713601	<i>Instalater vodovoda i kanalizacije</i>	<i>Fitter of waterworks and sewage system</i>	65	0
724320	<i>Mehaničar elektroničar</i>	<i>Elektronician mechanist</i>	50	1
724112	<i>autoelektričar</i>	<i>Car eletrician</i>	49	0
815901	<i>Hemijski laborant</i>	<i>Laboratory technician</i>	47	40
714204	<i>Autolakirer</i>	<i>Varnisher</i>	38	1
713606	<i>Instalater grijanja i klimatizacije</i>	<i>Fitter for heating and air conditioning</i>	38	0
722202	<i>alatničar</i>	<i>toolmaker</i>	19	4

	<u>4 STEPEN OBRAZOVANJA</u>	4. LEVEL OF EDUCATION		
412110	<i>Ekonomski tehničar</i>	<i>economy technician</i>	1461	1041
419006	<i>Maturant gimnazije</i>	<i>gymnasium graduated</i>	1363	929
311552	<i>Mašinski tehničar</i>	<i>machine technician</i>	735	254
323106	<i>Medicinska sestra</i>	<i>Nurse</i>	417	317
413303	<i>Tehničar putnog saobračaja</i>	<i>Road traffic technician</i>	391	78
321212	<i>Poljoprivredni tehničar</i>	<i>agriculture technician</i>	362	231
341403	<i>Turistički animator</i>	<i>Tourist animator</i>	351	209
311320	<i>Elektrotehničar</i>	<i>electrotechnician</i>	325	91
311214	<i>Građevinski tehničar</i>	<i>civil engineering technician</i>	206	79
419001	<i>Upravni službenik</i>	<i>Managerial officer</i>	163	141
311915	<i>Tekstilni tehničar</i>	<i>Textile technician</i>	160	151
311213	<i>Građevinski tehničar visokogradnje</i>	<i>civil engineering technician</i>	143	67
311407	<i>Tehničar elektroničar za računare</i>	<i>electronic technician for computers</i>	137	17
341501	<i>Komercijalist</i>	<i>comercialist</i>	113	72
419005	<i>Administrativni službenik</i>	<i>Administrative officer</i>	98	82
322801	<i>Farmaceutski tehničar</i>	<i>Pharmaceutical technician</i>	85	73
311922	<i>Grafički tehničar</i>	<i>Graphic technician</i>	65	18
322502	<i>Zubni tehničar</i>	<i>Dental technician</i>	63	43
413312	<i>Saobračajni tehničar</i>	<i>Traffic technician</i>	58	8
311418	<i>Tehničar elektronike</i>	<i>Electronical technician</i>	53	8
311115	<i>Hemijski tehničar</i>	<i>Chemistry technician</i>	39	34
322201	<i>Sanitarni tehničar</i>	<i>Sanitary technician</i>	31	25
321213	<i>Šumarski tehničar</i>	<i>Forestry technician</i>	28	19
311706	<i>Rudarski tehničar</i>	<i>Minery technician</i>	27	14
321201	<i>Ratarski tehničar</i>	<i>Agricultural technician</i>	27	14
322501	<i>Stomatološka sestra</i>	<i>Stomatology nurse</i>	18	17
	<u>61 i 62 STEPEN OBRAZOVANJA</u>	61. & 62. LEVEL OF EDUCATION		
412109	<i>Ekonomski službenik</i>	<i>Economist</i>	183	115
242901	<i>Pravni savjetnik</i>	<i>lawyer</i>	113	73
233201	<i>Učitelj predškolske djece</i>	<i>Preschool teacher</i>	85	83
233101	<i>Razredni učitelj</i>	<i>Class teacher</i>	71	65
346006	<i>Socijalni radnik</i>	<i>social worker</i>	30	23
233105	<i>Nastavnik historije</i>	<i>history teacher</i>	29	22
213122	<i>Informatičar</i>	<i>Informatician</i>	26	14
233103	<i>Nastavnik maternjeg jezika</i>	<i>native tongue teacher</i>	26	26
223004	<i>Fizioterapeut</i>	<i>physical therapist</i>	20	15
222908	<i>Inženjer medicinske radiologije</i>	<i>Radiology engineer</i>	17	14
233109	<i>Nastavnik fizičke i zdravstvene kulture</i>	<i>Teacher of physical and health culture</i>	14	2
233111	<i>Nastavnik matematike</i>	<i>teacher of mathematic</i>	7	5
233108	<i>Nastavnik likovne kulture</i>	<i>art teacher</i>	5	2
233115	<i>Nastavnik tehničke kulture</i>	<i>Teacher of technical culture</i>	3	2
233106	<i>Nastavnik geografije</i>	<i>geography teacher</i>	3	3
	<u>71, 72 i 8 STEPEN OBRAZOVANJA</u>	71.,72. & 8. LEVEL OF EDUCATION		
242912	<i>Pravnik</i>	<i>Lawyer</i>	365	250
244123	<i>Ekonomist</i>	<i>Economist</i>	240	169
221315	<i>Inženjer agronom</i>	<i>Agronomy engineer</i>	129	80
232105	<i>Profesor engleskog jezika</i>	<i>english language professor</i>	97	84
244101	<i>Ekonomist za finansije</i>	<i>Financial economist</i>	83	72
232102	<i>Profesor hrvatskog jezika</i>	<i>Croatian language professor</i>	81	72

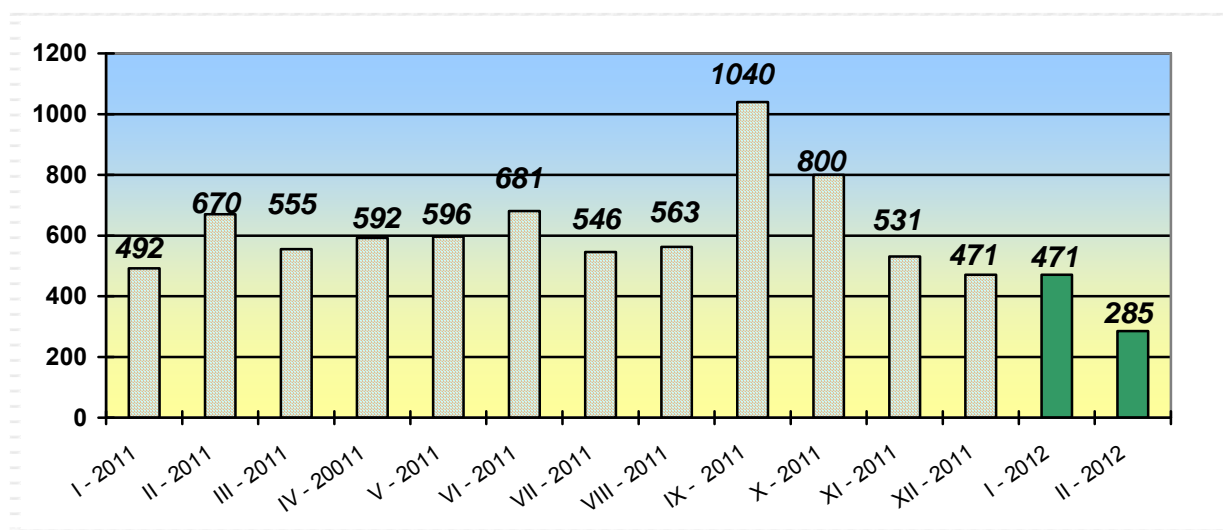
235105	<i>Pedagog</i>	<i>Pedagogue</i>	77	73
245102	<i>Novinar</i>	<i>journalist</i>	75	53
214556	<i>Mašinski inženjer</i>	<i>Mechanical engineer</i>	55	15
244508	<i>Psiholog</i>	<i>psychologist</i>	48	40
213121	<i>Inženjer računarstva</i>	<i>Computer engineer</i>	47	17
232101	<i>Profesor bosanskog jezika</i>	<i>bosnian language professor</i>	31	28
232118	<i>Profesor historije</i>	<i>History professor</i>	31	14
232106	<i>Profesor njemačkog jezika</i>	<i>german language professor</i>	29	23
232119	<i>Profesor pedagogije</i>	<i>Pedagogy professor</i>	23	19
244220	<i>Kriminalist</i>	<i>Police inspector</i>	17	2
244304	<i>Politolog</i>	<i>Politologist</i>	13	5
232121	<i>Profesor sociologije</i>	<i>Professor of sociology</i>	10	7
222210	<i>Doktor stomatologije</i>	<i>Stomatologist</i>	7	5
222313	<i>Veterinar</i>	<i>veterinarian</i>	4	4
232601	<i>Profesor vjeronauke</i>	<i>Professor of catechism</i>	3	1
235107	<i>Socijalni pedagog</i>	<i>Social pedagogue</i>	3	2

TABELA 12. – TABLE 12.

**PREGLED BROJA UKUPNO BRISANIH OSOBA SA EVIDENCIJE
U MJESECU FEBRUARU 2012. PO STEPENU STRUČNOG OBRAZOVANJA**

**REVIEW OF A TOTAL NUMBER OF ERASED PERSONS FROM THE REGISTER IN
FEBRUARY 2012. BY THE LEVEL OF EDUCATION**

BIRO BRANCH OFFICE	UKUPNO	STEPEN STRUČNOG OBRAZOVANJA										
	TOTAL	LEVEL OF EDUCATION										
	ŽENA WOMEN	1	2	3	4	5	61	62	71	72	8	
ČAPLJINA	37	6	1	13	13	2	0	1	0	1	0	
	17	3	1	6	6	1	0	0	0	0	0	
ČITLUK	23	3	2	6	6	0	1	1	4	0	0	
	10	2	1	0	3	0	0	1	3	0	0	
JABLANICA	5	0	1	2	2	0	0	0	0	0	0	
	2	0	1	0	1	0	0	0	0	0	0	
KONJIC	31	3	0	11	9	0	1	1	6	0	0	
	15	2	0	3	4	0	1	0	5	0	0	
MOSTAR	143	12	1	34	52	1	10	4	25	4	0	
	78	5	1	10	36	1	7	3	13	2	0	
NEUM	2	0	0	2	0	0	0	0	0	0	0	
	0	0	0	0	0	0	0	0	0	0	0	
PROZOR - RAMA	18	9	0	1	5	0	0	1	1	1	0	
	7	4	0	1	0	0	0	1	0	1	0	
RAVNO	1	0	0	1	0	0	0	0	0	0	0	
	1	0	0	1	0	0	0	0	0	0	0	
STOLAC	25	4	0	10	5	0	2	0	4	0	0	
	14	2	0	3	4	0	2	0	3	0	0	
UKUPNO TOTAL	285	37	5	80	92	3	14	8	40	6	0	
	144	18	4	24	54	2	10	5	24	3	0	



GRAFIKON – 4
BROJ BRISANIH RADNIKA SA EVIDENCIJE PO MJESECIMA
CHART – 4
THE NUMBER OF ERASED WORKERS FROM THE REGISTER BY MONTHS

PREGLED BROJA BRISANIH OSOBA S EVIDENCIJE U MJESECU FEBRUARU 2012. GODINE PO RAZLOZIMA PRESTANKA VOĐENJA EVIDENCIJE

REVIEW OF A NUMBER OF ERASED PERSONS IN FEBRUARY 2012. BY REASONS OF ERASING FROM THE REGISTER

BIRO BRANCH OFFICE	Ukupno Total	Žena Women	PO RAZLOZIMA PRESTANKA REASONS OF ERASING																	
			1	2	3	4	5	6	7	8	9	10	11	12	13	14	15	16	17	18
			ČAPLJINA	37	17	19	0	0	0	0	1	0	0	0	0	0	12	0	0	1
ČITLUK	23	10	15	0	0	0	0	2	0	1	0	0	0	0	0	0	0	1	4	0
JABLANICA	5	2	3	0	0	0	0	0	0	0	0	0	0	0	0	0	1	1	0	0
KONJIC	31	15	22	0	0	0	0	2	0	0	0	0	0	0	0	0	0	7	0	0
MOSTAR	143	78	97	0	1	0	0	11	0	2	1	0	0	19	1	0	0	5	5	1
NEUM	2	0	1	0	0	0	0	1	0	0	0	0	0	0	0	0	0	0	0	0
PROZOR –RAMA	18	7	8	0	0	0	0	0	0	0	0	0	0	7	0	0	1	2	0	0
RAVNO	1	1	0	0	0	0	0	0	0	0	0	0	0	0	0	0	0	1	0	0
STOLAC	25	14	10	0	0	0	0	4	0	0	0	0	0	3	0	0	0	6	1	1
UKUPNO TOTAL	285	144	175	0	1	0	0	21	0	3	1	0	0	41	1	0	3	27	10	2

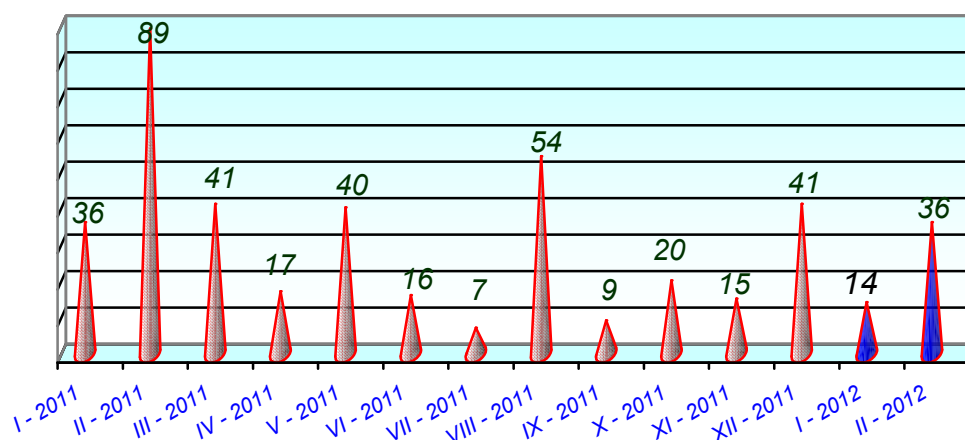
LEGENDA – LEGEND:

SIFRA	Naziv
1	ZASNIVANJE RADNOG ODNOSA
2	REGISTRUJE PRIVREDNO DRUŠTVO ILI DRUGU PRAVNU OSOBU ODNOSNO OSTVARI DIVIDENDU NA OSNOVU UDJELA U GOSPODARSKOM DRUŠTVU ILI DRUGOJ PRAVNOJ OSOBI U VISINI ODREĐENO U ČLANU 3. STAVA 2. ZAKONA
3	REGISTRUJE OBRT ILI OSTVARI PRIHOD PO BILO KOJEM OSNOVU U VISINI ODREĐENOJ U ČLANU 3. STAVA 2. ZAKONA
4	BAVLJENJE POLJOPRIVREDNOM DJELATNOŠĆU - UPIS U REGISTAR POLJOPRIVREDNIH PROIZVOĐAČA
5	ZATEČEN NA RADU BEZ UGOVORA O RADU ILI PISANE IZJAVE POSLODAVCA ODNOSNO RJEŠENJA O ZASNIVANJU RADNOG ODNOSA ILI O POSTAVLJANJU
6	ISPUNJAVANJE USLOVA ZA PENZIJU PREMA PROPISIMA O PENZIJSKO-INVALIDSKOM OSIGURANJU
7	TRAJNA NESPOSOBNOST ZA RAD
8	NAVRŠENIH 65 GODINA ŽIVOTA
9	IZDRŽAVANJE KAZNE ZATVORA, MJERE SIGURNOSTI, ZAŠTITNE ILI VASPITNE MJERE U TRAJANJU DUŽEM OD ŠEST MJESECI
10	ODBIJENO SE UKLJUČITI U OBRAZOVANJE NA ISTOM STEPENU STRUČNE SPREME KOJI JE ORGANIZOVALA I SNOSI TROŠKOVE SLUŽBA ZA ZAPOSŁJAVANJE RADI POVEĆANJA MOGUĆNOSTI ZAPOSŁJAVANJA ILI AKO BEZ OPRAVDANOG RAZLOGA PREKINUTO, ODNOSNO NE ZAVRŠENO OBRAZOVANJE
11	ODBIJEN ODGOVARAJUĆI POSAO
12	NE JAVLJANJE SLUŽBI ZA ZAPOSŁJAVANJE U DVA UZASTOPNA ROKA, BEZ OBAVIJEŠTAVANJA SLUŽBE O OPRAVDANIM RAZLOZIMA NEJAVLJANJA
13	NE ISPUNJAVANJE USLOVA O AKTIVNOM TRAŽENJU POSLA
14	PRIMANJE NOVČANE NAKNADE U SKLADU SA ČLANOM 30. A ZAKONA O IZMJENAMA I DOPUNAMA ZAKONA O POSREDOVANJU U ZAPOSŁJAVANJU I SOCIJALNOJ SIGURNOSTI NEZAPOSLENIH OSOBA
15	STICANJE STATUSA REDOVNOG UČENIKA ILI STUDENTA
16	PRESELJENJE NA PODRUČJE DRUGE OPĆINE / DRŽAVE
17	ODJAVLJIVANJE SA EVIDENCIJE
18	SMRT
19	PRELAZAK KOD DRUGOGA SAVJETODAVCA

**PREGLED SLOBODNIH RADNIH MJESTA U MJESECU FEBRUARU 2012.
GODINE PO STEPENU STRUČNOG OBRAZOVANJA**

REVIEW OF A FREE WORK PLACES IN FEBRUARY 2012. BY THE LEVEL OF EDUCATION

BIRO BRANCH OFFICE	Ukupno Total	Od toga na : Out of that :		PO STEPENU STRUČNOG OBRAZOVANJA LEVEL OF EDUCATION									
		Neodređen Undeterm.	Određeno determined	1	2	3	4	5	61	62	71	72	8
ČAPLJINA	0	0	0	0	0	0	0	0	0	0	0	0	0
ČITLUK	0	0	0	0	0	0	0	0	0	0	0	0	0
JABLANICA	0	0	0	0	0	0	0	0	0	0	0	0	0
KONJIC	3	3	0	0	0	0	0	0	0	0	3	0	0
MOSTAR	30	27	3	1	0	0	12	0	0	0	15	0	2
NEUM	3	3	0	0	0	2	0	0	0	0	1	0	0
PROZOR - RAMA	0	0	0	0	0	0	0	0	0	0	0	0	0
RAVNO	0	0	0	0	0	0	0	0	0	0	0	0	0
STOLAC	0	0	0	0	0	0	0	0	0	0	0	0	0
UKUPNO TOTAL	36	33	3	1	0	2	12	0	0	0	19	0	2



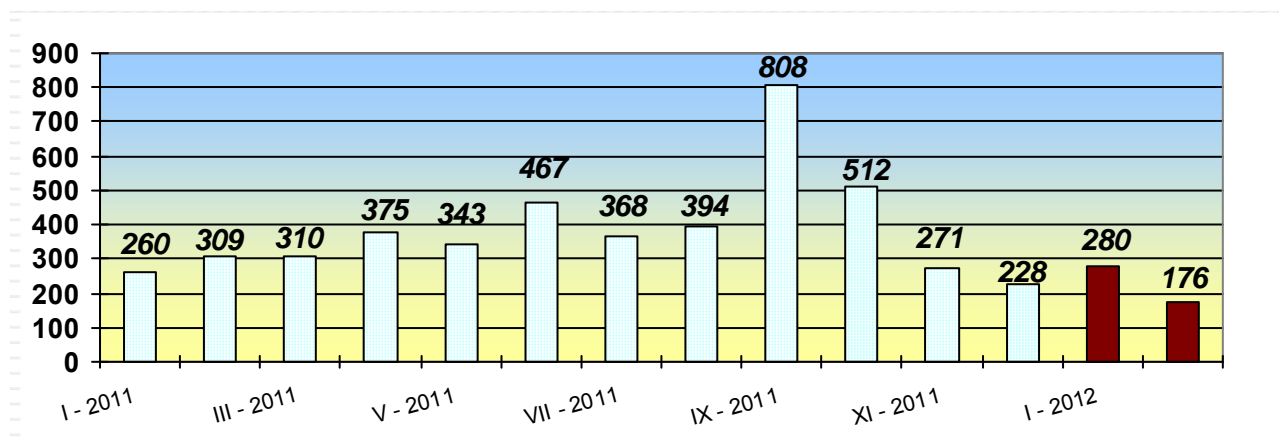
GRAFIKON – 5
BROJ ISKAZANIH POTREBA ZA RADNICIMA PO MJESECIMA
CHART – 5
THE NUMBER OF REQUIRIES FOR WORKERS BY MONTHS

TABELA 15. – TABLE 15.

PREGLED BROJA OSOBA KOJE SU SE ZAPOSILE SA EVIDENCIJE PO STEPENU STRUČNOG OBRAZOVANJA I POLU U MJESECU FEBRUARU 2012.

REVIEW OF A NUMBER OF EMPLOYED PERSONS FROM THE REGISTER IN FEBRUARY 2012.

BIRO BRANCH OFFICE	Ukupno Total Žena Women	PO STEPENU STRUČNOG OBRAZOVANJA LEVEL OF EDUCATION									
		1	2	3	4	5	61	62	71	72	8
		ČAPLJINA	19	1	0	8	6	2	0	1	0
	7	0	0	4	2	1	0	0	0	0	0
ČITLUK	15	1	0	5	6	0	0	0	3	0	0
	5	0	0	0	3	0	0	0	2	0	0
JABLANICA	3	0	0	2	1	0	0	0	0	0	0
	0	0	0	0	0	0	0	0	0	0	0
KONJIC	22	2	0	7	7	0	1	0	5	0	0
	10	2	0	0	3	0	1	0	4	0	0
MOSTAR	98	3	0	24	34	0	9	4	20	4	0
	58	2	0	9	26	0	6	3	10	2	0
NEUM	1	0	0	1	0	0	0	0	0	0	0
	0	0	0	0	0	0	0	0	0	0	0
PROZOR -RAMA	8	1	0	1	5	0	0	0	0	1	0
	2	0	0	1	0	0	0	0	0	1	0
RAVNO	0	0	0	0	0	0	0	0	0	0	0
	0	0	0	0	0	0	0	0	0	0	0
STOLAC	10	0	0	2	3	0	2	0	3	0	0
	7	0	0	1	2	0	2	0	2	0	0
UKUPNO	176	8	0	50	62	2	12	5	31	6	0
TOTAL											
ŽENA	89	4	0	15	36	1	9	3	18	3	0
WOMEN											



GRAFIKON - 6
BROJ ZAPOSLENIH OSOBA SA EVIDENCIJE PO MJESECIMA
CHART - 6
THE NUMBER OF EMPLOYED PERSONS FROM THE REGISTER BY MONTHS

TABELA 16. – TABLE 16.

**PREGLED BROJA ZAPOSLENIH OSOBA SA EVIDENCIJE PO NAJBROJNIJIM
ZANIMANJIMA U MJESECU FEBRUARU 2012.**

**REVIEW OF A NUMBER OF EMPLOYED PERSONS FROM THE REGISTER BY THE MOST
NUMEROUS PROFESSIONS IN FEBRUARY 2012.**

Str. st. obrazovanja	Šifra	Naziv zanimanja	Svega	Žena
1	999901	RADNIK ZA JEDNOSTAVNE POSLOVE DRUGDJE NERAZVRSTAN / RAD...	8	4
		Ukupno za zanimanje:	8	4
3	522102	PRODAVAČ / PRODAVAČ	10	9
	723106	AUTOMEHANIČAR / AUTOMEHANIČAR	5	0
	832401	VOZAČ TERETNOG VOZILA / VOZAČ TERETNOG VOZILA	4	0
	722211	BRAVAR / BRAVAR	4	0
	512303	KONOBAR / KONOBAR	3	0
	514111	FRIZER ZA ŽENE	2	2
	512204	KUHAR / KUHAR	2	1
	722307	METALOTOKAR, MAJSTOR / KOVINOTOKAR, MAJSTOR	2	1
	713704	ELEKTRIČAR ODRŽAVANJA / ELEKTRIČAR ODRŽAVANJA	2	0
	813904	KERAMIČAR SIROVE PROIZVODNJE / KERAMIČAR SIROVE PROIZVO...	2	0
	723344	MEHANIČAR MAŠINA ZA PRERADU NEMETALA / MEHANIČAR STROJE...	2	0
	311107	HEMIJSKI TEHNIČAR ANORGANSKIH SISTEMA / KEMIJSKI TEHNIČ...	1	1
	743505	KROJAČ TRIKOTAŽNE ODJEĆE / KROJAČ TRIKOTAŽNE ODJEĆE	1	1
	714102	MOLER / MOLER	1	0
	724320	MEHANIČAR ELEKTRONIČAR / MEHANIČAR ELEKTRONIČAR	1	0
	831107	VOZAČ MOTORNIH PRUŽNIH VOZILA / VOZAČ MOTORNIH PRUŽNIH ...	1	0
	741102	MESAR / MESAR	1	0
	724101	GRUPOVOĐA ELEKTROMONTERA I ELEKTROMEHANIČARA ENERGETSKI...	1	0
	721306	AVIOLIMAR / AVIOLIMAR	1	0
	721203	ZAVARIVAČ / ZAVARIVAČ	1	0
	724125	ELEKTROMEHANIČAR / ELEKTROMEHANIČAR	1	0
	722308	METALOGLODAČ / KOVINOGLODAČ	1	0
	832201	VOZAČ PUTNIČKOG AUTOMOBILA / VOZAČ OSOBNOG AUTOMOBILA	1	0
		Ukupno za zanimanje:	50	15
4	419006	MATURANT GIMNAZIJE	11	7
	412108	SLUŽBENIK U KNJIGOVODSTVU / SLUŽBENIK U KNJIGOVODSTVU	5	4
	412110	EKONOMSKI TEHNIČAR	5	4
	323106	MEDICINSKA SESTRA / MEDICINSKA SESTRA	3	3
	223003	MEDICINSKA SESTRA-TEHNIČAR	3	3
	311922	GRAFIČKI TEHNIČAR / GRAFIČKI TEHNIČAR	3	1
	311552	MAŠINSKI TEHNIČAR / STROJARSKI TEHNIČAR	3	1
	311214	GRAĐEVINSKI TEHNIČAR / GRAĐEVINSKI TEHNIČAR	3	0
	311226	GEODETSKI TEHNIČAR / GEODETSKI TEHNIČAR	3	0
	341403	TURISTIČKI ANIMATOR / TURISTIČKI ANIMATOR	2	2
	512202	GLAVNI KUHAR / GLAVNI KUHAR	2	2
	233101	RAZREDNI UČITELJ / RAZREDNI UČITELJ	2	2
	411102	STENODAKTILOGRAF / STENODAKTILOGRAF	2	2
	321212	POLJOPRIVREDNI TEHNIČAR / POLJOPRIVREDNI TEHNIČAR	2	1
	311304	ELEKTROENERGETSKI TEHNIČAR / ELEKTROENERGETSKI TEHNIČAR...	2	0
	311320	ELEKTROTEHNIČAR / ELEKTROTEHNIČAR	2	0
	311115	HEMIJSKI TEHNIČAR / KEMIJSKI TEHNIČAR	1	1
	311911	TEHNIČAR PREDENJA / TEHNIČAR PREDENJA	1	1
	411501	SEKRETARICA / TAJNICA	1	1
	311213	GRAĐEVINSKI TEHNIČAR VISOKOGRADNJE / GRAĐEVINSKI TEHNIČ...	1	1
	311303	ELEKTROTEHNIČAR ZA DISTRIBUCIJU ELEKTRIČNE ENERGIJE / E...	1	0
	412102	FINANSIJSKI KNJIGOVOĐA / FINANSIJSKI KNJIGOVOĐA	1	0
	516201	POLICAJAC / POLICAJAC	1	0
	413309	MAŠINOVOĐA / STROJOVOĐA	1	0
	321110	MEDICINSKI LABORATORIJSKI TEHNIČAR / MEDICINSKI LABORAT...	1	0

Str. st. obrazovanja	Šifra	Naziv zanimanja	Svega	Žena
4		Ukupno za zanimanje:	62	36
5	512204	KUHAR / KUHAR	1	1
	832204	VOZAČ LAKOG DOSTAVNOG VOZILA / VOZAČ LAKOG DOSTAVNOG VO...	1	0
		Ukupno za zanimanje:	2	1
61	244123	EKONOMISTA / EKONOMIST	3	2
	233201	UČITELJ PREDŠKOLSKE DJECE / UČITELJ PREDŠKOLSKE DJECE	1	1
	233116	NASTAVNIK RAZREDNE NASTAVE	1	1
	233114	NASTAVNIK HEMIJE / NASTAVNIK KEMIJE	1	1
	233105	NASTAVNIK HISTORIJE / NASTAVNIK POVIJESTI	1	1
	242912	PRAVNIK / PRAVNIK	1	1
	233101	RAZREDNI UČITELJ / RAZREDNI UČITELJ	1	1
	244104	EKONOMISTA MENADŽMENTA / EKONOMIST MENADŽMENTA	1	1
	213121	INŽINJER RAČUNARSTVA / INŽENJER RAČUNALSTVA	1	0
	331201	VJEROUČITELJ U OSNOVNOJ ŠKOLI / VJEROUČITELJ U OSNOVNOJ...	1	0
		Ukupno za zanimanje:	12	9
62	223004	FIZIOTERAPEUT	2	1
	323106	MEDICINSKA SESTRA / MEDICINSKA SESTRA	1	1
	244123	EKONOMISTA / EKONOMIST	1	1
	214421	INŽINJER ELEKTRONIKE / INŽENJER ELEKTRONIKE	1	0
		Ukupno za zanimanje:	5	3
71	242912	PRAVNIK / PRAVNIK	5	2
	244123	EKONOMISTA / EKONOMIST	4	4
	232105	PROFESOR ENGLESKOG JEZIKA / PROFESOR ENGLESKOGA JEZIKA	4	4
	235105	PEDAGOG / PEDAGOG	2	1
	214206	GRAĐEVINSKI INŽINJER / GRAĐEVINSKI INŽENJER	2	0
	221303	AGRONOM ZA VOČARSTVO / AGRONOM ZA VOČARSTVO	1	1
	244101	EKONOMISTA ZA FINANSIJE / EKONOMIST ZA FINACIJE	1	1
	214556	MAŠINSKI INŽINJER / STROJARSKI INŽENJER	1	1
	232119	PROFESOR PEDAGOGIJE / PROFESOR PEDAGOGIJE	1	1
	221315	INŽINJER AGRONOM / INŽENJER AGRONOM	1	1
	232208	PROFESOR BIOLOGIJE / PROFESOR BIOLOGIJE	1	1
	244102	EKONOMISTA ZA MARKETING / EKONOMIST ZA MARKETING	1	1
	232128	PROFESOR LIKOVNIH PREDMETA / PROFESOR LIKOVNIH PREDMETA...	1	0
	213122	INFORMATIČAR / INFORMATIČAR	1	0
	245102	NOVINAR / NOVINAR	1	0
	244304	POLITOLOG / POLITOLOG	1	0
	232207	PROFESOR HEMIJE / PROFESOR KEMIJE	1	0
	322602	TEHNIČAR ZA ORTOPEDNU TEHNIKU / TEHNIČAR ZA ORTOPEDNU T...	1	0
	232102	PROFESOR HRVATSKOG JEZIKA / PROFESOR HRVATSKOGA JEZIKA	1	0
		Ukupno za zanimanje:	31	18
72	235105	PEDAGOG / PEDAGOG	2	2
	233116	NASTAVNIK RAZREDNE NASTAVE	1	1
	244207	ARHEOLOG / ARHEOLOG	1	0
	244102	EKONOMISTA ZA MARKETING / EKONOMIST ZA MARKETING	1	0
	244105	EKONOMISTA ZA POSLOVANJE S VRIJEDNOSNIM PAPIRIMA / EKON...	1	0
		Ukupno za zanimanje:	6	3
		Ukupno:	176	89

**PREGLED BROJA ZAPOSLENIH OSOBA SA EVIDENCIJE PO
DJELATNOSTIMA U MJESECU FEBRUARU 2012. GODINE**

REVIEW OF A NUMBER OF EMPLOYED PERSONS FROM THE REGISTER BY ACTIVITIES IN FEBRUARY 2012.

BIRO Branch office	Ukupno Žene TOTAL		DJELATNOSTI ACTIVITIES																		
	Women	Neod.	A	B	C	D	E	F	G	H	I	J	K	L	M	N	O	P	Q	00	
ČAPLJINA	19	7	8	0	0	0	2	0	2	2	1	0	0	0	0	0	1	1	0	0	10
ČITLUK	15	5	8	0	0	0	2	0	0	4	3	0	0	2	0	0	0	0	0	0	4
JABLANICA	3	0	3	0	0	0	0	0	1	0	1	0	0	0	0	0	0	0	0	0	1
KONJIC	22	10	2	1	0	0	6	1	3	1	1	0	0	0	1	2	0	0	0	0	6
MOSTAR	98	58	23	0	0	0	9	0	1	31	3	0	0	8	4	8	7	4	0	0	23
NEUM	1	0	0	0	0	0	0	0	0	0	1	0	0	0	0	0	0	0	0	0	0
PROZOR-	8	2	1	0	0	0	0	1	1	2	1	1	0	0	0	1	1	0	0	0	0
RAVNO	0	0	0	0	0	0	0	0	0	0	0	0	0	0	0	0	0	0	0	0	0
STOLAC	10	7	6	0	0	0	0	0	0	1	1	0	0	0	1	5	1	0	0	0	1
UKUPNO TOTAL	176	89	51	1	0	0	19	2	8	41	12	1	0	10	6	16	10	5	0	0	45

Legenda:

A - Poljoprivreda, lov i šumarstvo
 B - Ribarstvo
 C - Rudarstvo
 D - Prerađivačka industrija
 E - Snabdjevanje električnom energijom, plinom i vodom
 F - Građevinarstvo
 G - Trgovina
 H - Ugostiteljstvo
 I - Prevoz, skladištenje i veze
 J - Finansijsko posredovanje
 K - Posredovanje nekretninama, iznajmljivanje i poslovne usluge
 L - Javna uprava i odbrana
 M - Obrazovanje
 N - Zdravstvena i socijalna pomoć
 O - Ostale javne, društvene, socijalne i osobne uslužne djelatnosti
 P - Privatna kućanstva sa zaposlenim osobljem
 Q - Eksteritorijalne organizacije i tijela
 00 - Neraspoređeno po djelatnostima SKD

Legend :

A - Agriculture and forestry
 B - Fishing
 C - Mining
 D - manufacturing industry
 E - electricity, gas and water supply
 F - construction
 G - trade
 H - catering
 I - transport, storage and communication
 J - financial intermediation
 K - real estate, renting and business service
 L - public administration and defence
 M - education
 N - health and social care
 O - other public, social services
 P - privat households with employes
 Q - exterritorial organisations
 00 - undisposed by activities

TABELA 18. – TABLE 18.

**PREGLED BROJA PRESTANAKA RADNOG ODNOSA U MJESECU
FEBRUARU 2012. GODINE PO STEPENU STRUČNOG OBRAZOVANJA -**

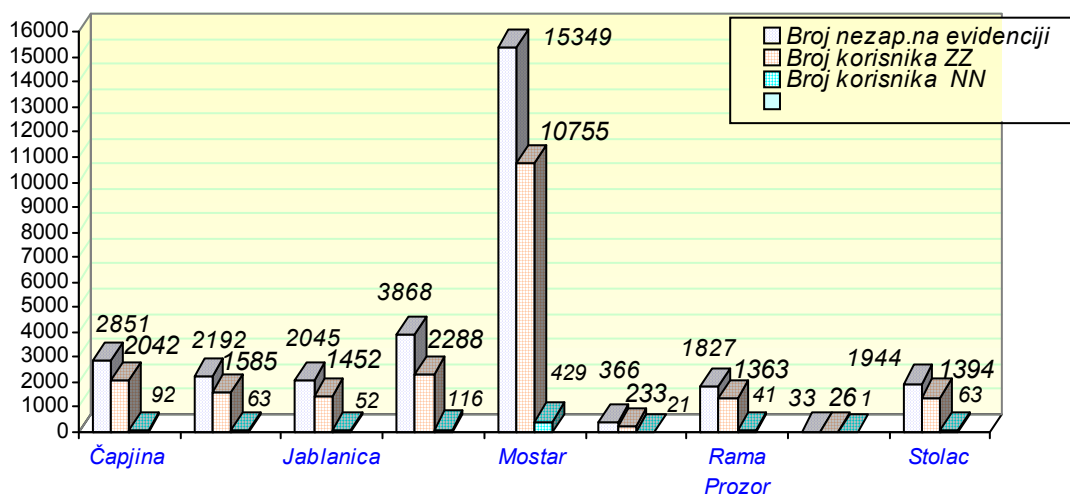
**REVIEW OF A NUMBER OF EMPLOYMENT CESSATION IN FEBRUARY 2012.
- BY THE LEVEL OF EDUCATION**

BIRO BRANCH OFFICE	<i>Ukupno</i> <i>Total</i>	PO STEPENU STRUČNOG OBRAZOVANJA									
	<i>Žena</i> <i>Women</i>	LEVEL OF EDUCATION									
		1	2	3	4	5	61	62	71	72	8
ČAPLJINA	31	7	0	11	10	0	1	0	2	0	0
	17	3	0	5	7	0	1	0	1	0	0
ČITLUK	44	3	0	21	12	0	2	0	4	2	0
	21	2	0	2	9	0	2	0	4	2	0
JABLANICA	14	1	0	10	2	1	0	0	0	0	0
	2	0	0	2	0	0	0	0	0	0	0
KONJIC	60	15	0	15	18	0	1	1	10	0	0
	36	7	0	9	11	0	0	1	8	0	0
MOSTAR	183	17	2	55	86	0	5	1	14	3	0
	85	7	0	10	51	0	4	1	10	2	0
NEUM	3	0	0	1	2	0	0	0	0	0	0
	2	0	0	1	1	0	0	0	0	0	0
PROZOR-RAMA	20	6	1	5	7	0	0	0	1	0	0
	6	2	0	1	2	0	0	0	1	0	0
RAVNO	1	1	0	0	0	0	0	0	0	0	0
	0	0	0	0	0	0	0	0	0	0	0
STOLAC	15	5	0	3	4	0	2	0	1	0	0
	10	2	0	1	4	0	2	0	1	0	0
UKUPNO TOTAL	371	55	3	121	141	1	11	2	32	5	0
ŽENA WOMEN	179	23	0	31	85	0	9	2	25	4	0

**PREGLED BROJA KORISNIKA ZDRAVSTVENE ZAŠTITE I NOVČANE
NAKNADE NA EVIDENCIJI ZAVODA NA DAN 29.02. 2012. GODINE**

**REVIEW OF A NUMBER OF HEALTH CARE AND PECUNIARY AID USERS IN THE REGISTER ON
THE 29.02. 2012.**

BIRO BRANCH OFFICE	BROJ NEZAPOSLENIH OSOBA NA DAN 29.02.2012. No. of unemployed persons on the 29.02.2012.	BROJ KORISNIKA ZDRAVSTVENE ZAŠTITE NO. OF HEALTH CARE USERS	BROJ KORISNIKA NOVČANE NAKNADE NO. OF PECUNIARY AID USERS
ČAPLJINA	2851	2042	92
ČITLUK	2192	1585	63
JABLANICA	2045	1452	52
KONJIC	3868	2288	116
MOSTAR	15349	10755	429
NEUM	366	233	21
PROZOR-RAMA	1827	1363	41
RAVNO	33	26	1
STOLAC	1944	1394	63
UKUPNO TOTAL	30475	21138	878

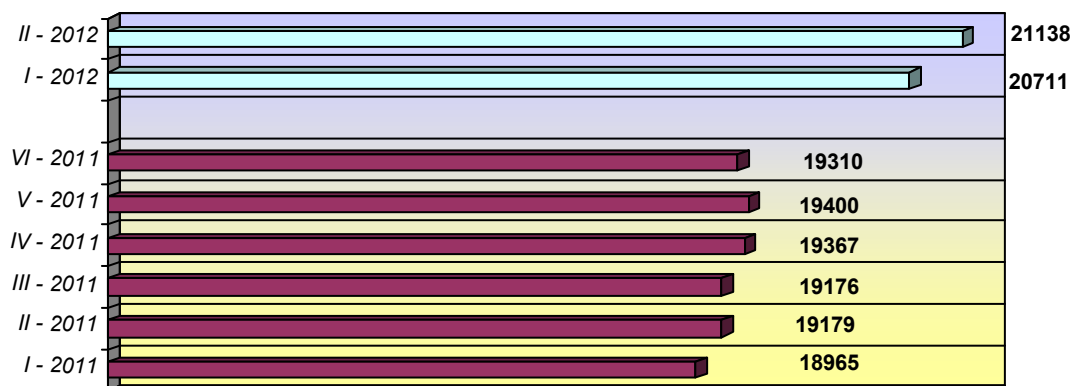


GRAFIKON - 7
BROJ KORISNIKA ZDRAVSTVENE ZAŠTITE I NOVČANE NAKNADE
CHART - 7
THE NUMBER OF HEALTH CARE AND PECUNIARY AID USERS

**PREGLED BROJA KORISNIKA ZDRAVSTVENE ZAŠTITE NA EVIDENCIJI
ZAVODA NA DAN 29.02. 2012. GODINE PO STEPENU STRUČNE SPREME**

REVIEW OF A NUMBER OF HEALTH CARE USERS IN THE REGISTER ON THE 29.02.2012.

BIRO BRANCH OFFICE	Ukupno Total Žena Women	PO STEPENU STRUČNOG OBRAZOVANJA LEVEL OF EDUCATION									
		1	2	3	4	5	61	62	71	72	8
		ČAPLJINA	2042	335	38	858	591	10	73	16	88
	1082	175	20	401	339	1	56	13	51	25	1
ČITLUK	1585	138	10	732	533	0	46	15	78	33	0
	839	79	4	338	291	0	36	9	58	24	0
JABLANICA	1452	283	38	618	375	11	29	10	84	4	0
	633	160	18	185	200	0	15	3	49	3	0
KONJIC	2288	720	20	840	536	4	32	16	116	4	0
	957	230	7	346	279	0	16	10	69	0	0
MOSTAR	10755	1806	207	3881	3348	83	303	75	919	133	0
	5124	878	107	1349	1807	5	199	45	643	91	0
NEUM	233	31	3	102	69	0	5	4	9	10	0
	111	16	2	51	26	0	4	2	3	7	0
PROZOR -RAMA	1363	417	22	552	266	1	30	16	47	12	0
	672	179	5	263	163	0	21	10	25	6	0
RAVNO	26	7	0	9	8	0	0	0	2	0	0
	9	2	0	3	3	0	0	0	1	0	0
STOLAC	1394	347	12	568	345	5	25	6	68	18	0
	686	201	6	210	188	0	22	3	40	16	0
UKUPNO TOTAL	21138	4084	350	8160	6071	114	543	158	1411	246	1
ŽENA WOMEN	10113	1920	169	3146	3296	6	369	95	939	172	1

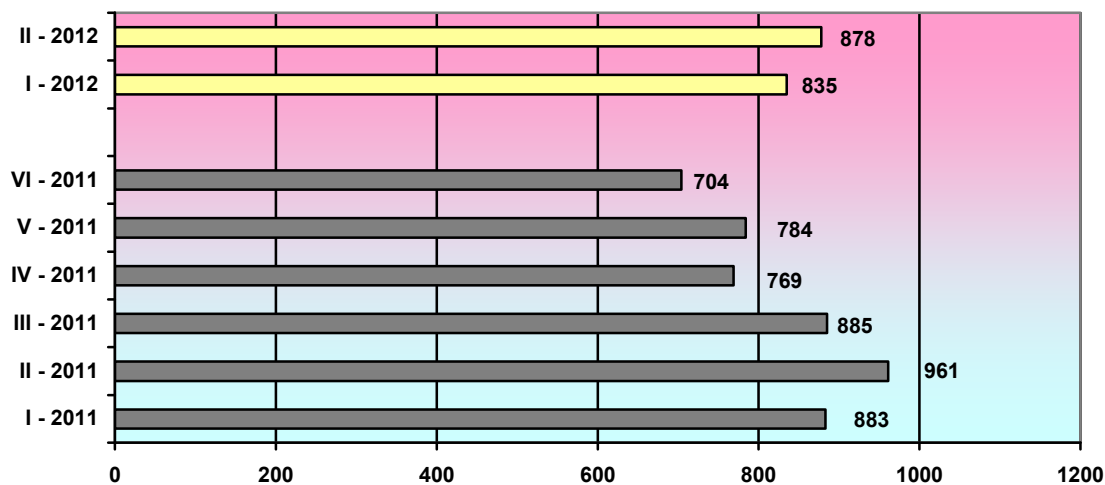


GRAFIKON - 8
BROJ KORISNIKA ZDRAVSTVENE ZAŠTITE PO MJESECIMA
CHART - 8
THE NUMBER OF HEALTH CARE USERS BY MONTHS

**PREGLED BROJA KORISNIKA NOVČANE NAKNADE I DRUGIH PRAVA PO
OPĆINAMA NA DAN 29.02. 2012. GODINE**

**REVIEW OF A NUMBER OF PECUNIARY AID USERS AND OTHER PRIVILEGE BY
MUNICIPALITIES ON THE 29.02.2012.**

BIRO Branch office	Ukupno TOTAL Žena Women	KORIŠTENA PRAVA – USED PRIVILEGES					
		Novcana naknada iz RO	Novcana naknada iz inostranstva	Novcana naknada za demobilisane borce	Produžena novcana naknada	MIO	Osiguranje u sluc.nesreće na poslu i profesionalno oboljenje
ČAPLJINA	2851	92	0	0	0	0	0
	1509	51	0	0	0	0	0
ČITLUK	2192	63	0	0	0	0	0
	1191	31	0	0	0	0	0
JABLANICA	2045	52	0	0	0	0	0
	987	22	0	0	0	0	0
KONJIC	3868	115	0	0	1	2	0
	1862	35	0	0	0	2	0
MOSTAR	15349	429	0	0	0	1	0
	8119	205	0	0	0	0	0
NEUM	366	21	0	0	0	0	0
	173	13	0	0	0	0	0
PROZOR- RAMA	1827	41	0	0	0	1	0
	936	8	0	0	0	0	0
RAVNO	33	1	0	0	0	0	0
	12	1	0	0	0	0	0
STOLAC	1944	63	0	0	0	1	0
	998	50	0	0	0	0	0
UKUPNO TOTAL	30475	877	0	0	1	5	0
	15787	416	0	0	0	2	0



GRAFIKON – 9
BROJ KORISNIKA NOVČANE NAKNADE PO MJESECIMA
CHART – 9
THE NUMBER OF PECUNIARY AID USERS BY MONTHS

TABELA 22. – TABLE 22.

**PREGLED BROJA DEMOBILISANIH BORACA, ČLANOVA PORODICA
POGINULIH I NESTALIH BORACA I DR.
NA DAN 29.02. 2012. GODINE**

**REVIEW OF A NUMBER OF DEMILITARIZE SOLDIERS, FAMILY MEMBERS OF FALLEN AND
MISSING SOLDIERS ETC. ON THE 29.02. 2012.**

BIRO Branch office	DEMOBILISANI BORCI	CLANOVI PORODICE MEMBERS OF FAMILY		UKUPNO INVALIDA	Od toga: RATNI VOJNI INVALIDI	OSOBE SA FAKTOROM OTEŽANE ZAPOŠLJIVOSTI AGGRAVATING EMPLOYMENT PERSONS
	DEMILITARIZE SOLDIERS	Poginulog	Nestalog	TOTAL INVALIDS	OUT OF THAT : MILITARY INVALIDS	
	TOTAL/WOMEN	Fallen	Missing			
ČAPLJINA	538	7	19	33	14	7
	91	3	11	6	0	0
ČITLUK	515	0	0	9	1	3
	223	0	0	2	0	1
JABLANICA	387	38	51	34	8	2
	41	13	25	11	1	0
KONJIC	1079	30	6	53	41	1
	101	18	5	3	0	0
MOSTAR	2617	414	231	513	135	249
	356	244	140	171	7	100
NEUM	54	0	0	5	0	2
	2	0	0	1	0	1
PROZOR- RAMA	384	10	8	38	19	46
	37	4	3	8	0	17
RAVNO	7	0	0	2	0	1
	1	0	0	0	0	0
STOLAC	425	9	17	17	3	9
	36	4	9	5	0	3
UKUPNO TOTAL	6006	508	332	704	221	320
ŽENA WOMEN	888	286	193	207	8	122

OBJAŠNJENJE ZNAKOVA I POJMOVA:

1. **NEZAPOSLENE OSOBE** su osobe bez zaposlenja , sposobna za rad , aktivno traže posao , starosne dobi od 15 do 65 godina evidentirane u službama za zapošljavanje
2. **OSOBE KOJE PRVI PUT TRAZE ZAPOSLENJE** su nezaposlene osobe evidentirane u službama za zapošljavanje , a koje prije nisu bile u radnom odnosu.
3. **NEZAPOSLENE OSOBE ZBOG PRESTANKA RADA ORGANIZACIJA I POSLODAVACA** su osobe koje su evidentirane u službama za zapošljavanje , a ostale su bez posla zbog prestanka obavljanja djelatnosti poslodavaca.
4. **KORISNICI NOVČANE NAKNADE** su nezaposlene osobe koje su prijavljene na evidenciju nezaposlenih a koje su prema odredbama Zakona ostvarile ovo pravo.
5. **ZAPOSLENI S EVIDENCIJE SLUŽBE ZA ZAPOSŁJAVANJE** su osobe koje su se zaposlile u zemlji i inostranstvu tokom izvještajnog mjeseca, a bile su u evidenciji nezaposlenih .
6. **BRISANI IZ EVIDENCIJE** su nezaposlene osobe koje se brišu iz evidencije nezaposlenih prema odredbama Zakona
7. **POTREBE ZA RADNICIMA** predstavljaju broj slobodnih radnih mjesta koje poslodavci prijavljuju tokom izvještajnog mjeseca .

ZNAKOVI:

- 0 Nema pojave
- ... Ne raspolaže se podacima
- * Napomena ispod teksta
- () Procjena podatka

KVALIFIKACIONA STRUKTURA :

STEPEN STRUČNOG OBRAZOVANJA I	STEPEN STRUČNOG OBRAZOVANJA II
1	NKV - Nekvalifikovani radnik NSS - Niža stručna sprema
2	PKV - Polukvalifikovani radnik
3	KV - Kvalifikovani radnik
4	SSS - Srednja stručna sprema
5	VKV - Visoko kvalifikovani radnik
61 , 62	VŠS - Viša stručna sprema
71 ,72 , 8	VSS - Visoka stručna sprema

EXPLANATION OF SYMBOLS AND NOTIONS :

1. **UNEMPLOYED PERSONS** are persons without employment, capable for work, actively seeking for a job, 15 – 60 years of age, registered in the services for employment (Labor services).
2. **PERSONS WHO ARE LOOKING FOR A JOB FOR THE FIRST TIME** are persons registered in the services for employment, and they have not been employed previously.
3. **UNEMPLOYED PERSONS BECAUSE OF WORK SUSPENSION OF ORGANIZATIONS OR EMPLOYERS** are persons registered in the services for employment (Labour services), but who stayed without a job because of employers work suspension.
4. **PECUNIARY AID USERS** are unemployed persons registered in the Register of unemployed who has realized this privilege through legislate regulations.
5. **EMPLOYED FROM THE REGISTER OF SERVICE FOR EMPLOYMENT (LABOUR SERVICE)** are persons employed in our country or abroad during the reported month, who have been in the Register of unemployed.
6. **REQUIRIES FOR WORKERS** present the number of free work places which employers registered during reported month.
7. **REALIZED REGISTRATIONS ABOUT REQUIRIES FOR WORKERS** present employers information about employing during reported month and give information about really realized registered requiries for workers .

SIGNS – SYMBOLS:

- 0 without occurrence
- ... unavailable datas
- * comment below text
- () data evaluation

QUALIFICATION STRUCTURE :

LEVEL OF EDUCATION I	LEVEL OF EDUCATION II
1	NQ - non-qualified worker LSE - lower school education
2	HQ - half-qualified worker
3	QW - qualified worker
4	SSE - secondary school educat.
5	HQW - highly qualified worker
61 , 62	HSE - high school education
71 ,72 , 8	FE - faculty education