

STATISTIČKI BILTEN
Z A J A N U A R 2012.

STATISTICAL BULLETIN
F O R J A N U A R Y 2012.

UVODNE NAPOMENE

- TABELA 1. - Zaposlenost po djelatnostima u Hercegovačko-Neretvanskoj županiji/kantonu.....
- TABELA 2. - Zaposlenost po općinama.....
- TABELA 3. - Pregled stanja i fluktuacije nezaposlenih osoba tokom mjeseca januara 2012. godine
GRAFIKON-1.....
- TABELA 4. - Pregled broja novoprijavljenih osoba na evidenciji u mjesecu januaru 2012. godine po stepenu stručnog obrazovanja
GRAFIKON-2
- TABELA 5. - Pregled broja nezaposlenih osoba na evidenciji na dan 31.01. 2012. godine po stepenu stručnog obrazovanja i polu.....
- TABELA 6. - Pregled broja nezaposlenih osoba na evidenciji na dan 31.01. 2012. godine po stepenu stručnog obrazovanja
GRAFIKON - 3
- TABELA 7. - Pregled broja nezaposlenih osoba po dužini čekanja na zaposlenje, po stepenu stručnog obrazovanja i polu na dan 31.01. 2012. godine
- TABELA 8. - Pregled broja nezaposlenih osoba po godinama starosti, po stepenu stručne obrazovanja i polu na dan 31.01. 2012.
- TABELA 9. - Pregled broja nezaposlenih osoba po godinama starosti, dužini čekanja na zaposlenje i polu na dan 31.01.2012.
- TABELA 10. - Pregled broja nezaposlenih osoba na evidenciji na dan 31.01.2012. godine – nezaposlene osobe bez radnog iskustva po stepenu stručnog obrazovanja
- TABELA 11. - Pregled broja nezaposlenih osoba na evidenciji po najbrojnijim zanimanjima na dan 31.01.2012. godine

PREFACE NOTE

- Table 1. – Employment by activities (Herzegovina-Neretva Canton)
- Table 2. – Employment by municipalities
- Table 3. – Review of the condition and fluctuation
of unemployed during January 2012.
CHART – 1
- Table 4. – Review of a number of newly-registered persons
in the Register in January 2012. – by the level of education
CHART – 2
- Table 5. – Review of a number of unemployed in the Register
on the 31.01.2012. – by the level of education and gender
- Table 6. – Unemployed persons in the Register on the 31.01.2012.
– by the level of education
CHART – 3
- Table 7. - Review of the unemployed persons by time span for job
- by the level of education on the 31.01.2012.....
- Table 8. - Review of the unemployed persons by age and the level of
Education on the 31.01.2012.....
- Table 9. - Review of the unemployed persons by age, time span for job
and gender on the 31.01.2012.....
- Table 10. – Review of the unemployed persons in the Register on the
31.01.2012. – unemployed persons without a work
experience by the level of education
- Table 11. – Review of a number of unemployed persons in the
Register by the most numerous professions on the 31.01.2012.

- TABELA 12. - Pregled broja ukupno brisanih osoba sa evidencije po stepenu stručnog obrazovanja i polu u mjesecu januaru 2012. godine
GRAFIKON – 4

- TABELA 13. - Pregled broja ukupno bisanih sa evidencije u mjesecu januaru 2012. godine - po razlozima prestanka vođenja evidencije

- TABELA 14. - Pregled slobodnih radnih mjesta u mjesecu januaru 2012. godine - po stepenu stručnog obrazovanja
GRAFIKON- 5.....

- TABELA 15. - Pregled broja osoba koje su se zaposlile sa evidencije u mjesecu januaru 2012. godine - po stepenu stručnog obrazovanja i polu
GRAFIKON - 6

- TABELA 16. - Pregled broja zaposlenih osoba sa evidencije po najbrojnijim zanimanjima u mjesecu januaru 2012. godine

- TABELA 17. - Pregled broja zaposlenih osoba sa evidencije po djelatnostima u mjesecu januaru 2012. godine

- TABELA 18. - Pregled broja prestanaka radnog odnosa u mjesecu januaru 2012. godine – po stepenu stručnog obrazovanja

- TABELA 19. - Pregled broja korisnika zdravstvene zaštite i novčane naknade na evidenciji na dan 31.01. 2012.godine
GRAFIKON – 7.....

- TABELA 20. - Pregled broja korisnika zdravstvene zaštite na evidenciji na dan 31.01. 2012. godine - po stepenu stručnog obrazovanja i polu
GRAFIKON – 8.....

- TABELA 21. - Pregled broja korisnika novčane naknade i drugih prava, po općinama na dan 31.01. 2012. godine
GRAFIKON – 9.....

- TABELA 22. - Pregled broja demobilisanih boraca ,članova porodica poginulih ili nestalih boraca domovinskog rata i dr. na dan 31.01. 2012. godine.....

- Table 12. - Review of a total number of erased persons by the level of education and gender in January 2012.
CHART – 4

- Table 13. - Review of a number of erased persons in January 2012. by reasons of erasing from the Register

- Table 14. – Review of a free work places in January 2012. by the level of education
CHART – 5

- Table 15. – Review of a number of employed persons from the Register in January 2012. – by the level of education and gender
CHART – 6

- Table 16. - Review of a number of employed persons from the Register by the most numerous professions in January 2012.....

- Table 17. - Review of a number of employed persons from the Register by activities in January 2012.....

- Table 18. – Review of a number of employment cessation in January 2012. by the level of education

- Table 19. – Review of a number of health care and pecuniary aid users in the Register on the 31.01. 2012.
CHART – 7

- Table 20. – Review of a number of health care users in the Register on the 31.01. 2012. by the level of education and gender
CHART – 8

- Table 21. – Review of a number of pecuniary aid users and other Privilege by municipalities in the Register on the 31.01. 2012.
CHART – 9

- Table 22. – Review of a number of demilitarize soldiers, family members of fallen and missing soldiers etc. on the 31.01. 2012.

NEZAPOSLENOST I ZAPOSŁJAVANJE U JANUARU 2012. GODINE

Krajem januara 2012. godine na evidenciji SluŹbe za zapošljavanje Hercegovačko-Neretvanske Źupanije/kantona bilo je evidentirano 30.219 nezaposlenih osoba, Źto je u poređenju sa prosječnom nezaposlenošću u 2011. godine više za 1,9 %, a u odnosu na prošli mjesec više za 1,1 %.

Gledano po općinama najveći broj registrovanih nezaposlenih osoba nalazi se u općini Mostar (15.230 ili 50,4 %), zatim u općini Konjic (3.814 ili 12,6 %), slijedi Čapljina (2.852 ili 9,4 %), Čitluk (2.159 ili 7,1 %), Jablanica (2.021 ili 6,7 %), Stolac (1.942 ili 6,4 %), Prozor – Rama (1.805 ili 6,0 %), Neum (363 ili 1,2 %) i općina Ravno sa 33 nezaposlenih osoba na evidenciji .

U kvalifikacionoj strukturi nezaposlenih osoba najveći broj čine osobe u trećem stepenu stručnog obrazovanja 11.281, Źto predstavlja udio od 37,3 %, zatim slijedi četvrti stepen sa 8.551 osoba ili 28,3 %, prvi stepen 6.712 ili 22,2 %, stepen 71 1.748 ili 5,8 %, stepen 61 745 ili 2,5 %, drugi stepen 525 ili 1,7 %, stepen 72 sa 290 osoba ili 1,0 %, stepen 62 sa 222 osoba ili 0,7%, peti stepen 144 ili 0,5 % i 1 doktor znanosti - stepen 8.

Od ukupnog broja osoba koje traŹe zaposlenje krajem januara 2012. godine bilo je 15.662 Źena, Źto čini 51,8 % .

U ukupnom broju na posao čeka do 1 godine dana 6.857 osoba ili 22,7 %, a preko 9 godina čeka njih 5.560 ili 18,4 %. Na evidenciji nezaposlenih mlade osobe do 30 godina starosti čine 30,4 % (9.191 osoba), a svaka peta osoba na evidenciji je stara preko 50 godina (6.923 osoba ili 22,9%).

Nezaposlenih osoba koji traŹe prvo zaposlenje je bilo 12.378, Źto od ukupnog broja predstavlja 41,0 %. Broj Źena koje prvi put traŹe zaposlenje iznosi 6.694 ili 22,2 % od ukupnog broja nezaposlenih osoba .

Najviše nezaposlenih osoba na dan 31.01. 2012. godine po pojedinim stepenima stručnog obrazovanja ima u sljedećim zanimanjima :

1, 2 STEPEN STRUČNOG OBRAZOVANJA :

• radnici za jednostavne poslove	6690
• daktilograf	98
• radnik u tekstilnoj proizvodnji	55
• kuhinjski pomoćnik	51
• pomoćni zidar	26
• pomoćni cvjećar	25
• moler	19
• krojač	18
• tesarski radnik	14
• itd.		

UNEMPLOYMENT AND EMPLOYMENT IN JANUARY 2012.

At the end of January 2012. there were 30.219 unemployed persons in the Register of Service for employment (Labour Service) at H-N Canton. In comparison with the average unemployment in 2011. the number of unemployed has grown for 1,9 %, and in comparison with last month has grown for 1,1%.

Mostar municipality has the biggest number of registered unemployed persons (15.230 or 50,4 %), after that Konjic municipality (3.814 or 12,6 %), followed by Čapljina (2.852 or 9,4 %), Čitluk (2.159 or 7,1 %), Jablanica (2.021 or 6,7 %), Stolac (1.942 or 6,4 %), Prozor - Rama (1.805 or 6 %), Neum (363 or 1,2 %) and municipality Ravno with 33 unemployed persons in the Register.

In the qualification structure of unemployed persons the biggest number makes **3. level of education** 11.281, what presents a portion of 37,3 %, followed by **4. level of education** with 8.551 persons or 28,3 %, **1. level of education** with 6.712 or 22,2 %, **7₁. level of education** with 1.748 or 5,8 %, **6₁. level of education** with 745 or 2,5 %, **2. level of education** with 525 or 1,7%, **7₂. level of education** with 290 or 1 %, **6₂. level of education** with 222 or 0,7 % . , **5. level of education** with 144 or 0,5 % and one doctor of science – level of education 8.

At the end of January 2012., there were 15.662 women what makes 51,8 % out of total number of persons were looking for a job.

In a total number of unemployed on job wait : till one year 6.857 or 22,7 % and over nine years 5.560 or 18,4 % persons. In the register young persons till 30 years of age make 30,4 % (9.191 persons), and every fifth person in the register is older than 50 years of age (6.923 or 22,9 %).

There were 12.378 persons who were looking for a job for a first time, what makes 41 % out of total number. The number of women who were looking for job for the first time, was 6.694 or 22,2 % from the total number of unemployed persons.

The biggest number of the persons without employment, by the single levels of education, on the 31.01.2012. was in next professions :

1. & 2. LEVEL OF EDUCATION :

• workers without profession	6.690
• typist	98
• textile garment worker	55
• cook assistant	51
• mason assistant	26
• assistant of florist	25
• dyer assistant	19
• garment sewer	18
• carpenter worker	14
• etc.	

3,5 STEPEN STRUČNOG OBRAZOVANJA :

• prodavač	2126
• bravar	894
• automehaničar	851
• frizer za žene	782
• konobar	584
• kuhar	529
• metalostrugar	455
• vozač teretnog vozila	436
• itd.		

4 STEPEN STRUČNOG OBRAZOVANJA :

• ekonomski tehničar	1441
• maturant gimnazije	1347
• mašinski tehničar	727
• tehničar putnog saobraćaja	444
• medicinski tehničar	414
• poljoprivredni tehničar	355
• turistički animator	342
• elektrotehničar	319
• itd.		

61, 62 STEPEN STRUČNOG OBRAZOVANJA :

• ekonomski službenik	182
• pravni savjetnik	107
• učitelj predškolske djece	82
• razredni učitelj	72
• informatičar	33
• nastavnik historije	30
• nastavnik maternjeg jezika	27
• itd.		

71, 72, 8 STEPEN STRUČNOG OBRAZOVANJA :

• pravnik	365
• ekonomist	241
• inženjer agronom	128
• profesor engleskog jezika	102
• ekonomist za finansije	86
• profesor hrvatskog jezika	81
• pedagog	79
• novinar	76
• mašinski inženjer	54
• psiholog	47
• inženjer računarstva	45
• profesor bosanskog jezika	30
• profesor historije	30
• itd.		

3. & 5. LEVEL OF EDUCATION :

• salesman	2126
• locksmith	894
• car mechanic	851
• ladies hairdresser	782
• waiter	584
• cook	529
• lathe operator	455
• driver	436
• etc.		

4. LEVEL OF EDUCATION :

• economy technician	1441
• gymnasium graduate	1347
• machine technician	727
• roadtraffic technician	444
• medicine technician	414
• agronomy technician	355
• tourist technician	342
• electro-technician	319
• etc.		

61. & 62. LEVEL OF EDUCATION :

• economist	182
• lawyer	107
• pre-school teacher	82
• class teacher	72
• informatician	33
• teacher of history	30
• native tongue teacher	27
• etc.		

71., 72. & 8 LEVEL OF EDUCATION :

• lawyer	365
• economist	241
• agriculture engineer	128
• english language professor	102
• economist (financial)	86
• professor of Croatian language	81
• pedagogist	79
• journalist	76
• mechanical engineer	54
• psychologist	47
• computer engineer	45
• professor of bosnian language	30
• professor of history	30
• etc.		

U ovom mjesecu evidentirano je 805 novoprijavljenih osoba . Istovremeno je zbog zaposlenja brisano 280 osoba , a po raznim drugim osnovama (promjena stepena stručnog obrazovanja, neredovno javljanje , sticanje uslova za penziju , preseljenje , uključenje u redovno školovanje , smrt , itd.) brisano je sa evidencije još 191 osoba .

Od ukupnog broja novoprijavljenih osoba njih 552 su se javili na evidenciju zbog prestanka radnog odnosa .

Krajem januara zdravstvenu zaštitu putem Službe za zapošljavanje koristilo je 20.711 nezaposlenih osoba ili 68,5 % .To znači da na svake tri osobe evidentirane kod Službe za zapošljavanje dvije su istovremeno i korisnici zdravstvene zaštite .

Posmatrano po općinama najveći udio korisnika zdravstvene zaštite u ukupnom broju nezaposlenih ima Ravno 75,8 % , Prozor – Rama 73,6 % , Čitluk 71,8 % , Stolac 71,3 % , Jablanica 70,9 % , Čapljina 69,6 % , Mostar 69,4 % , Neum 63,6 % i Konjic 57,9 % .

Krajem mjeseca evidentirano je i 835 korisnik novčane naknade što je u odnosu na prošli mjesec više za 11,9 % .Od ukupnog broja 49,2 % korisnika novčane naknade otpada na Mostar, na Konjic 12,3 % , na Čapljinu 10,5 % , na Čitluk 8,4 % , na Jablanicu 5,7 % , itd.

U ovom mjesecu četiri osobe sa evidencije nezaposlenih su stekle pravo na dopun staža do tri godine za odlazak u penziju .

Na evidenciji je bilo ukupno 5.987 demobilisanih boraca (svaki peti na evidenciji) , kao i 822 člana porodica poginulih i nestalih boraca. Broj demobilisanih boraca je za 0,4 % viši nego prošlog mjeseca. U ukupnom broju nezaposlenih osoba krajem januara nalazi se i 215 ratnih vojnih invalida, 319 osoba sa faktorom otežane zapošljivosti , kao i 481 ostalih invalida .

U januaru su preduzeća putem Službe za zapošljavanje iskazala potrebu za 14 radnika. Tokom ovog mjeseca 280 osoba sa evidencije nezaposlenih je zasnovalo radni odnos .

Najbrojnija zanimanja u kojima su se osobe zaposlile su : prodavač 17, radnik za jednostavne poslove 15, pravnik 10, konobar 10, maturant gimnazije 9, automehaničar 8 , ekonomski tehničar 8, službenik u knjigovodstvu 7,tehničar putnog saobraćaja 7, profesor razredne nastave 6, mašinski tehničar 6, pedagog 5, elektrotehničar 5, frizer za žene 4, , vozač teretnog vozila 4, ekonomista menadžmenta 4, ekonomist 4, medicinski tehničar 4, bravar 3, elektromehaničar 3, razredni učitelj 3 učitelj predškolske djece 3, inženjer medicinske radiologije 3, poljoprivredni tehničar 3, građevinski tehničar 3,viša medicinska sestra 3, itd.

Najviše osoba se zaposlilo u trgovini, obrazovanju, građevinarstvu, prerađivačkoj industriji, zdravstvu i socijalnoj pomoći, posredovanju nekretninama, ostalim javnim, društvenim, socijalnim i osobnim uslužnim djelatnostima , ugostiteljstvu, itd.

Uz prethodnu saglasnost Federalnog zavoda za zapošljavanje tokom izvještajnog mjeseca izdano je 10 radnih dozvola strancima .

Prema podacima Federalnog zavoda za statistiku , dobijenih od organizacija – poslodavaca , u novembru 2011.godine u Hercegovačko – Neretvanskoj županiji / kantonu bilo je zaposleno 44.260 radnika .

U privredi je radilo 25.360 radnika ili 57,3 % , a u neprivredi 18.900 ili 42,7 % .

Broj zaposlenih u novembru 2011. u odnosu na prosjek 2010. godine veći je za 219 radnika ili za 0,5 % , a u odnosu na oktobar 2011. godine veći je za 118 radnika ili za 0,3 % .

In the observed month there were 805 newly-registered persons evidenced. At the same time because of employment 280 persons were erased, also by other different reasons (changing the level of education, irregular advising, gaining a conditions for pension, removal, death, etc.) 191 persons were erased from the Register.

Out of a total number of newly reported 552 persons reported themselves because of work ceasing.

At the end of January through the Service for employment (Labour Service), health care was using 20.711 unemployed persons or 68,5 %. That means, that on three persons registered at the Service, two of them are at the same time users of health care .

Observed by municipality the biggest portion of health care users in a total number of unemployed has Ravno 75,8 % , followed by Prozor-Rama 73,6 % , Čitluk 71,8 % , Stolac 71,3 % , Jablanica 70,9 % , Čapljina 69,6 % , Mostar 69,4 % , Neum 63,6 % and Konjic 57,9 % .

At the end of January 835 users of pecuniary aid were evidenced and in comparison with last month has grown for 11,9 %. Out of a total number 49,2 % of users of pecuniary aid belong to Mostar, 12,3 % to Konjic, 10,5 % to Čapljina, 8,4 % to Čitluk and 5,7 % to Jablanica.

During this month four persons from the Register did make additional payment to the three years of pension contribution .

Total number of the demilitarize soldiers in the Register was 5.987 (every fifth in the Register), as well as 822 family members of fallen and missing soldiers (defenders). The number of demilitarize soldiers has grown for 0,4 % in comparison with last month .

In a total number of unemployed persons at the end of December there were 215 disabled war veterans, 319 persons with aggravating employment factor and 481 other invalids .

In January companies (firms) shown need for 14 workers. During this month 280 persons from the Register were employed .

During this month the most numerous employed professions were : salesman 17, workers for simple jobs 15, lawyer 10, waiter 10, gymnasium graduated 9, car mechanic 8, economy technician 8, road traffic technician 7, account clerk 7, class teacher 6, machine technician 6, pedagogue 5, electric technician 5, ladies hairdresser 4, driver 4, management economist 4, economist 4, medicine technician 4, locksmith 3, electromechanic 3, preschool teacher 3, medicine radiology engineer 3, agronomy technician 3, civil engineer technician 3, senior medicine technician 3, etc.

The biggest number was employed in commerce, education, civil engineering, manufacturing industry, health and social care, real estate, other public, social and personal services, catering, etc.

Following agreement with Federal Labour service during reported month 10 work permits were issued to the foreigners .

Following the datas of the Federal Institute for statistics, obtained from organizations–employers, in October 2011., 44.260 workers were employed in H-N canton .

25.360 workers or 57,3 % worked in the economy, and 18.900 or 42,7 % worked in the non-economy .

The number of employed in November 2011. in a comparison with an average in 2010. has grown for the 219 workers or 0,5 %, and in comparison with October 2011. has grown for the 118 workers or 0,3 % .

ZAPOSLENOST
po djelatnostima u Hercegovачko – Neretvanskom kantonu / županiju *

EMPLOYMENT by activities at the Herzegovina – Neretva Canton

DJE LATNOST – ACTIVITY	BROJ ZAPOSLENIH – NO. OF EMPLOYED				
	Prosje k 2010.	X 2011.	XI 2011.	INDEKS – INDEKS	
	Average 2010.			XI 2011.	XI 2011.
				Pros-aver. 2010.	X 2011.
UKUPNO HNŽ/K – TOTAL HN CANTON	44.041	44.142	44.260	100,5	100,3
<i>A – Poljoprivreda , lov i šumarstvo Agriculture and forestry</i>	772	757	754	97,7	99,6
<i>B – Ribarstvo – Fishing</i>	96	91	91	94,8	100,0
<i>C – Rudarstvo – Mining</i>	147	161	161	109,5	100,0
<i>D – Prerađivačka industrija – Manufacturing</i>	6.250	6.175	6.175	98,8	100,0
<i>E – Snadbjevanje električnom energijom, plinom i vodom - Electricity , gas and water supply</i>	2.382	2.396	2.400	100,8	100,2
<i>F – Građevinarstvo – Construction</i>	2.411	2.659	2.665	110,5	100,2
<i>G – Trgovina – Trade</i>	7.897	7.861	7.876	99,7	100,2
<i>H – Ugoštiteljstvo – Catering</i>	2.108	1.892	1.891	89,7	99,9
<i>I – Prevoz, skladištenje i komunikacije Transport , storage and communication</i>	3.354	3.347	3.347	99,8	100,0
<i>J – Finansijsko posredovanje Financial intermediation</i>	1.429	1.377	1.371	95,9	99,6
<i>K – Poslovanje nekretninama, iznajmljivanje i poslovne usluge - Real estate , renting and business services</i>	2.313	2.585	2.587	111,8	100,1
<i>L – Javna uprava i odbrana Public administration and defence</i>	4.643	4.789	4.797	103,3	100,2
<i>M – Obrazovanje – Education</i>	4.099	4.212	4.245	103,6	100,8
<i>N – Zdravstvena i socijalna pomoć Health and social care</i>	3.358	3.582	3.582	106,7	100,0
<i>O – Ostale javne, društvene, socijalne i lične uslužne djelatnosti – Other public, social services</i>	2.730	2.257	2.317	84,9	102,7
<i>P – Privatna domaćinstva sa zaposlenim osobama Privat households with employed persons</i>	6	1	1	-	100,0
<i>00 – Neraspoređeno po djelatnostima SKD</i>	46	-	-	-	-

TABELA 2. - TABLE 2.

ZAPOSLENOST PO OPĆINAMA ** - EMPLOYMENT BY MUNICIPALITIES

OPĆINA MUNICIPALITY	BROJ ZAPOSLENIH – NO. OF EMPLOYED				
	Prosje k 2010.	X 2011.	XI 2011.	INDEKS – INDEKS	
	Average 2010.			XI 2011.	XI 2011.
				Pros.-Aver. 2010.	X 2011.
UKUPNO H-N Ž – TOTAL H-N Canton	44.041	44.142	44.260	100,5	100,3
<i>ČAPLJINA</i>	3.328	3.361	3.379	101,5	100,5
<i>ČITLUK</i>	4.272	4.307	4.299	100,6	99,8
<i>JABLANICA</i>	1.928	1.597	1.592	82,6	99,7
<i>KONJIC</i>	4.150	4.426	4.420	106,5	99,9
<i>MOSTAR</i>	27.080	27.098	27.222	100,5	100,5
<i>NEUM</i>	961	989	961	100,0	99,2
<i>PROZOR-RAMA</i>	1.360	1.404	1.404	103,2	100,0
<i>RAVNO</i>	54	78	78	144,4	100,0
<i>STOLAC</i>	908	902	905	99,7	100,3

* Statistički podaci o privrednim i drugim kretanjima u Federaciji BiH po

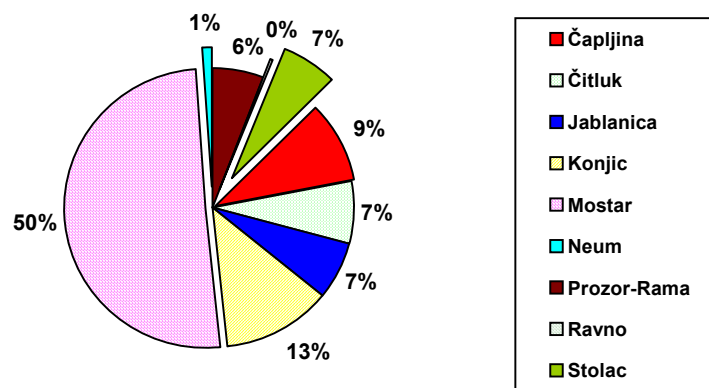
** županijama/kantonima Federalnog Zavoda za statistiku, za januar 2012.

(Statistic data from the Federal Institute for statistics about economy and other movements in F BiH by Cantons, January 2012.)

**PREGLED STANJA I FLUKTUACIJE NEZAPOSLENIH OSOBA TOKOM
MJESECA JANUARA 2012. GODINE**

**REVIEW OF THE STATE AND FLUCTUATION OF UNEMPLOYED PERSONS DURING JANUARY
2012.**

BIRO <i>BRANCH OFFICE</i>	Prosječan broj nezaposlenih u 2011. <i>Average number of unemployed in 2011.</i>	JANUAR 2012. GODINE – JANUARY 2012.					INDEKS - INDEX	
		Stanje State on 31.12. 2011.	broj novoprijavljenih no. of newly – reported	brisani zbog zaposlenja erased because employment	brisani ostali razlozi erased – othr reasons	Stanje State 31.01. 2012.	7 : 2	7 : 3
1	2	3	4	5	6	7	8	9
ČAPLJINA	2783	2820	73	20	21	2852	102,5	101,1
ČITLUK	2121	2150	47	20	18	2159	101,8	100,5
JABLANICA	1983	1992	51	19	3	2021	101,9	101,5
KONJIC	3853	3781	97	30	34	3814	99,0	100,8
MOSTAR	14884	15040	422	161	71	15230	102,3	101,2
NEUM	345	358	11	2	4	363	105,2	101,4
PROZOR-RAMA	1704	1780	71	14	32	1805	105,9	101,5
RAVNO	33	34	0	0	1	33	100,0	97,1
STOLAC	1962	1930	33	14	7	1942	99,0	100,6
UKUPNO- TOTAL	29668	29885	805	280	191	30219	101,9	101,1

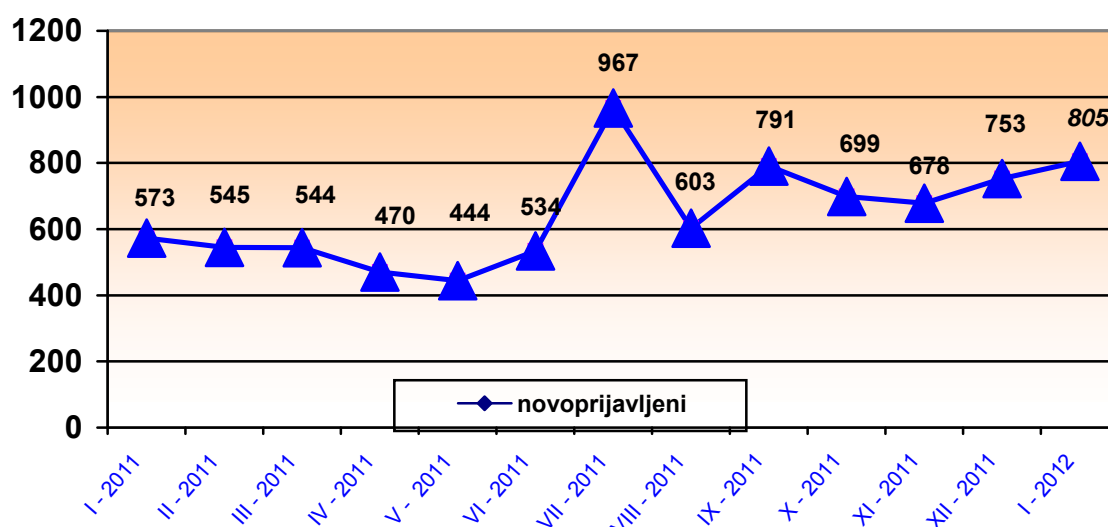


GRAFIKON –1
UČEŠĆE NEZAPOSLENIH OSOBA PO OPĆINAMA NA DAN 31.01. 2012.
CHART – 1
THE PORTION OF UNEMPLOYED PERSONS BY MUNICIPALITIES ON THE 31.01.2012.

**PREGLED BROJA NOVOPRIJAVLJENIH OSOBA NA EVIDENCIJI U MJESECU
JANUARU 2012. GODINE - PO STEPENU STRUČNOG OBRAZOVANJA -**

**REVIEW OF A NUMBER OF NEWLY - REPORTED PERSONS IN THE REGISTER IN
JANUARY 2012. - BY THE LEVEL OF EDUCATION -**

BIRO BRANCH OFFICE	Ukupno TOTAL	od toga žena Women	PO STEPENU STRUČNOG OBRAZOVANJA LEVEL OF EDUCATION									
			1	2	3	4	5	61	62	71	72	8
			ČAPLJINA	73	42	11	0	19	25	2	4	3
ČITLUK	47	25	4	1	15	20	0	0	0	5	2	0
JABLANICA	51	23	5	0	19	20	0	1	2	3	1	0
KONJIC	97	38	24	0	38	23	1	1	1	7	2	0
MOSTAR	422	212	63	7	111	132	0	15	20	59	15	0
NEUM	11	7	2	0	5	1	0	1	0	0	2	0
PROZOR -RAMA	71	33	13	1	30	23	0	1	0	2	1	0
RAVNO	0	0	0	0	0	0	0	0	0	0	0	0
STOLAC	33	19	3	0	11	8	0	2	1	7	1	0
UKUPNO TOTAL	805	399	125	9	248	252	3	25	27	86	30	0



GRAFIKON - 2
BROJ NOVOPRIJAVLJENIH OSOBA NA EVIDENCIJI NEZAPOSLENIH PO MJJESECIMA
CHART - 2
THE NUMBER OF NEWLY - REPORTED PERSONS IN THE REGISTER BY MONTHS

TABELA 5. – TABLE 5.

**PREGLED BROJA NEZAPOSLENIH OSOBA NA EVIDENCIJI NA DAN 31.01.
2012.GODINE - PO STEPENU STRUČNOG OBRAZOVANJA I POLU -**

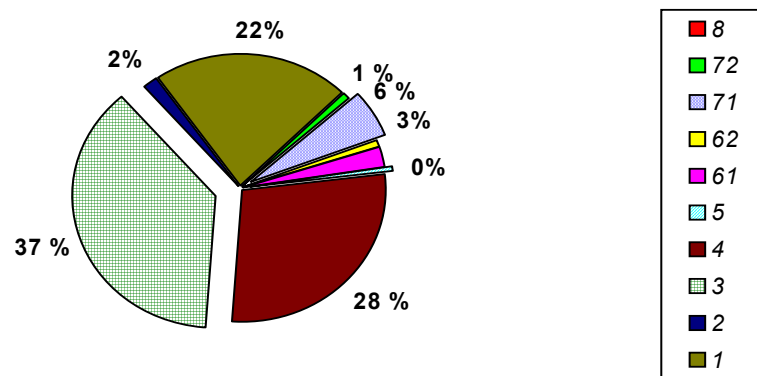
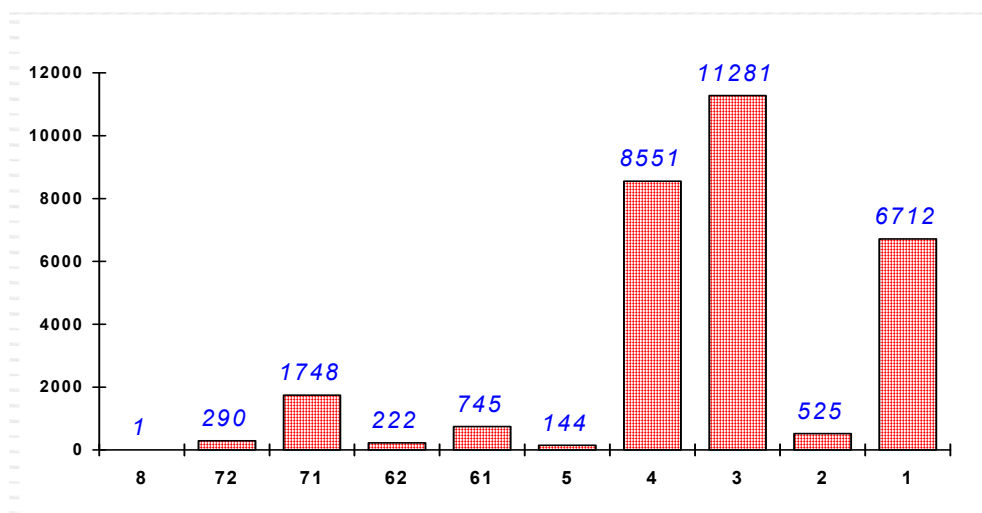
**REVIEW OF A NUMBER OF UNEMPLOYED PERSONS IN THE REGISTER ON THE 31.01.2012.
– BY THE LEVEL OF EDUCATION AND GENDER –**

BIRO BRANCH OFFICCE	UKUPNO TOTAL		STEPEN STRUČNOG OBRAZOVANJA LEVEL OF EDUCATION									
			1	2	3	4	5	61	62	71	72	8
	ČAPLJINA	Svega Total	2852	557	60	1140	817	17	89	26	107	38
Žena women		1507	301	33	520	470	3	68	19	63	29	1
Žena Women		1173	165	17	474	385	0	41	11	60	20	0
ČITLUK	Svega Total	2159	288	27	982	680	0	55	17	81	29	0
	Žena Women	1173	165	17	474	385	0	41	11	60	20	0
	Žena Women	1173	165	17	474	385	0	41	11	60	20	0
JABLANICA	Svega Total	2021	459	50	834	530	11	34	10	89	4	0
	Žena women	984	264	23	301	317	0	19	3	54	3	0
	Žena Women	984	264	23	301	317	0	19	3	54	3	0
KONJIC	Svega Total	3814	1424	29	1328	816	8	49	19	137	4	0
	Žena Women	1824	642	9	590	458	0	30	11	84	0	0
	Žena Women	1824	642	9	590	458	0	30	11	84	0	0
MOSTAR	Svega Total	15230	2886	313	5320	4722	100	438	114	1167	170	0
	Žena Women	8069	1690	186	2155	2720	7	299	71	820	121	0
	Žena Women	8069	1690	186	2155	2720	7	299	71	820	121	0
NEUM	Svega Total	363	66	3	151	102	1	9	7	13	11	0
	Žena Women	169	26	2	71	47	0	6	4	6	7	0
	Žena Women	169	26	2	71	47	0	6	4	6	7	0
PROZOR - RAMA	Svega Total	1805	521	24	729	396	2	36	21	62	14	0
	Žena Women	926	228	8	352	259	1	25	12	33	8	0
	Žena Women	926	228	8	352	259	1	25	12	33	8	0
RAVNO	Svega Total	33	6	0	13	12	0	0	0	2	0	0
	Žena Women	13	2	0	4	6	0	0	0	1	0	0
	Žena Women	13	2	0	4	6	0	0	0	1	0	0
STOLAC	Svega Total	1942	505	19	784	476	5	35	8	90	20	0
	Žena Women	997	306	12	299	274	0	28	4	56	18	0
	Žena Women	997	306	12	299	274	0	28	4	56	18	0
UKUPNO HNK/Ž TOTAL HNK/Ž	Svega Total	30219	6712	525	11281	8551	144	745	222	1748	290	1
	Žena women	15662	3624	290	4766	4936	11	516	135	1177	206	1
	Žena women	15662	3624	290	4766	4936	11	516	135	1177	206	1

**NEZAPOSLENE OSOBE NA EVIDENCIJI NA DAN 31.01. 2012.
- PO STEPENU STRUČNOG OBRAZOVANJA -**

**UNEMPLOYED PERSONS IN THE REGISTER ON THE 31.01.2012.
- BY THE LEVEL OF EDUCATION -**

<i>Stepen stručnog obrazovanja Level of education</i>	<i>Broj radnika No. of workers</i>	<i>Udio % Portion</i>
8	1	0,0
72	290	1,0
71	1748	5,8
62	222	0,7
61	745	2,5
5	144	0,5
4	8551	28,3
3	11281	37,3
2	525	1,7
1	6712	22,2
UKUPNO Total	30219	100,0



GRAFIKON - 3
NEZAPOSLENE OSOBE PO STEPENU STRUČNOG OBRAZOVANJA NA DAN 31.01.2012.god.
CHART - 3
UNEMPLOYED PERSONS BY THE LEVEL OF EDUCATION ON THE 31.01.2012.

**PREGLED BROJA NEZAPOSLENIH OSOBA PO DUŽINI ČEKANJA NA
ZAPOSLENJE PO STEPENU STRUČNOG OBRAZOVANJA NA DAN 31.01. 2012.**

*REVIEW OF THE UNEMPLOYED PERSONS BY TIME SPAN FOR JOB
- BY THE LEVEL OF EDUCATION ON THE 31.01.2012.*

DUŽINA ČEKANJA TIME SPAN	UKUPNO TOTAL		STUPANJ STRUČNOG OBRAZOVANJA LEVEL OF EDUCATION									
			1	2	3	4	5	61	62	71	72	8
<i>Do 6 mjeseci till 6 months</i>	<i>Svega Total</i>	4132	546	19	1308	1404	11	124	98	446	175	1
	<i>Žena Women</i>	2068	271	11	487	719	2	75	66	312	124	1
<i>6 - 9 mjeseci 6 – 9 months</i>	<i>Svega Total</i>	1642	364	11	476	492	6	34	22	197	40	0
	<i>Žena Women</i>	810	195	4	188	238	3	25	9	123	25	0
<i>9 - 12 mjeseci 9-12 months</i>	<i>Svega Total</i>	1083	170	15	381	349	1	28	21	106	12	0
	<i>Žena Women</i>	557	110	9	150	181	0	21	16	63	7	0
<i>12 - 18 mjeseci 12–18 months</i>	<i>Svega Total</i>	2092	310	26	678	746	2	46	34	205	45	0
	<i>Žena Women</i>	1080	167	17	275	392	0	34	21	138	36	0
<i>18 - 24 mjeseci 18-24 months</i>	<i>Svega Total</i>	1839	249	26	701	603	3	77	11	162	7	0
	<i>Žena Women</i>	895	133	14	279	306	1	51	5	99	7	0
<i>2 - 3 godine 2 - 3 years</i>	<i>Svega Total</i>	2733	444	43	1000	863	7	111	23	238	4	0
	<i>Žena Women</i>	1463	248	18	461	485	0	73	9	166	3	0
<i>3 - 5 godina 3 – 5 years</i>	<i>Svega Total</i>	5271	1326	81	2102	1397	27	99	6	231	2	0
	<i>Žena Women</i>	2598	643	44	872	798	2	68	5	166	0	0
<i>5 - 7 godina 5 – 7 years</i>	<i>Svega Total</i>	3315	793	92	1346	895	13	83	5	86	2	0
	<i>Žena Women</i>	1729	414	47	573	575	0	58	2	58	2	0
<i>7 - 9 godina 7 – 9 years</i>	<i>Svega Total</i>	2552	732	47	1139	547	19	37	1	29	1	0
	<i>Žena Women</i>	1302	387	22	490	350	2	29	1	20	1	0
<i>Preko 9 god. Over 9 years</i>	<i>Svega Total</i>	5560	1778	165	2150	1255	55	106	1	48	2	0
	<i>Žena Women</i>	3160	1056	104	991	892	1	82	1	32	1	0
<i>UKUPNO TOTAL</i>	<i>Svega Total</i>	30219	6712	525	11281	8551	144	745	222	1748	290	1
	<i>Žena women</i>	15662	3624	290	4766	4936	11	516	135	1177	206	1

TABELA 8. – TABLE 8.

**PREGLED BROJA NEZAPOSLENIH OSOBA PO GODINAMA STAROSTI
I STEPENU STRUČNOG OBRAZOVANJA NA DAN 31.01. 2012. GODINE**

**REVIEW OF THE UNEMPLOYED PERSONS BY AGE AND THE LEVEL OF EDUCATION
ON THE 31.01.2012.**

STAROSNA DOB AGE GROUP	UKUPNO TOTAL		STEPEN STRUČNOG OBRAZOVANJA LEVEL OF EDUCATION										
			1	2	3	4	5	61	62	71	72	8	
15–19 godina 15–19 years	Svega Total	415	42	4	320	49	0	0	0	0	0	0	0
	Žena Women	142	18	0	105	19	0	0	0	0	0	0	0
20–24 godina 20 – 24 years	Svega Total	3871	171	42	1659	1773	2	12	67	110	35	0	0
	Žena Women	1597	68	18	600	739	1	7	51	86	27	0	0
25–29 godina 25 – 29 years	Svega Total	4905	347	38	1516	1630	1	166	120	848	239	0	0
	Žena Women	2640	136	13	685	859	1	118	70	589	169	0	0
30–34 godina 30 – 34 years	Svega Total	3902	566	29	1548	1102	4	181	23	441	8	0	0
	Žena Women	2125	274	10	733	658	1	135	7	301	6	0	0
35–39 godina 35 – 39 years	Svega Total	3340	930	41	1362	755	0	120	7	123	2	0	0
	Žena Women	1858	496	24	667	504	0	81	5	80	1	0	0
40–44 godina 40 – 44 years	Svega Total	3353	994	59	1335	847	1	65	4	45	2	1	1
	Žena Women	1921	511	32	682	615	0	45	2	31	2	1	1
45–49 godina 45 – 49 years	Svega Total	3510	921	63	1319	1109	7	37	1	53	0	0	0
	Žena Women	1973	526	38	579	766	3	26	0	35	0	0	0
50–54 godina 50 – 54 years	Svega Total	3288	1150	91	1017	866	36	73	0	54	1	0	0
	Žena Women	1738	706	67	342	546	0	50	0	27	0	0	0
55–59 godina 55 – 59 years	Svega Total	2472	1061	101	860	288	63	54	0	43	2	0	0
	Žena Women	1137	581	52	278	168	3	36	0	18	1	0	0
60–64 godina 60 – 64 years	Svega Total	1066	479	49	325	123	27	35	0	27	1	0	0
	Žena Women	495	287	31	91	58	2	17	0	9	0	0	0
65 i više > 65	Svega Total	97	51	8	20	9	3	2	0	4	0	0	0
	Žena Women	36	21	5	4	4	0	1	0	1	0	0	0
UKUPNO TOTAL	Svega Total	30219	6712	525	11281	8551	144	745	222	1748	290	1	1
	Žena Women	15662	3624	290	4766	4936	11	516	135	1177	206	1	1

TABELA 9. – TABLE 9.

**PREGLED BROJA NEZAPOSLENIH OSOBA PO GODINAMA STAROSTI, DUŽINI
ČEKANJA NA ZAPOSLENJE I POLU NA DAN 31.01. 2012. GODINE**

**REVIEW OF THE UNEMPLOYED PERSONS BY AGE, TIME SPAN FOR JOB AND GENDER
ON THE 31.01.2012.**

STAROSNA DOB AGE GROUP	UKUPNO	DUŽINA ČEKANJA									
	TOTAL	TIME SPAN									
	ŽENA WOMEN	Do 6 mj.	6-9 mj.	9-12 mj.	12-18 mj.	18-24 mj.	2-3 g	3-5 g	5-7 g	7-9 g	Preko 9 g
15-19 god.	415	214	146	7	28	19	1	0	0	0	0
15-19 year	142	54	61	2	13	11	1	0	0	0	0
20-24 god.	3871	904	337	205	474	451	665	691	144	0	0
20-24 year	1597	423	122	86	180	156	293	285	52	0	0
25-29 god.	4905	1025	339	244	504	395	546	668	589	474	121
25-29 year	2640	564	189	140	287	214	308	368	298	210	62
30-34 god.	3902	582	213	194	304	275	361	626	419	325	603
30-34 year	2125	276	116	103	159	136	186	367	257	189	336
35-39 god.	3340	384	156	119	218	189	244	573	349	303	805
35-39 year	1858	194	76	55	130	102	145	320	191	167	478
40-44 god.	3353	344	128	92	157	125	211	614	419	275	988
40-44 year	1921	187	75	58	89	72	130	316	225	149	620
45-49 god.	3510	264	99	75	158	123	217	674	457	378	1065
45-49 year	1973	161	62	36	82	71	136	332	238	201	654
50-54 god.	3288	214	90	78	113	132	223	671	464	377	926
50-54 year	1738	118	44	46	68	67	122	316	245	200	512
55-59 god.	2472	132	93	42	91	94	180	515	317	293	715
55-59 year	1137	62	43	16	48	52	96	203	148	128	341
60-64 god.	1066	61	39	25	41	34	74	225	142	119	306
60-64 year	495	27	21	14	21	13	42	88	70	55	144
>65	97	8	2	2	4	2	11	14	15	8	31
	36	2	1	1	3	1	4	3	5	3	13
UKUPNO TOTAL	30219	4132	1642	1083	2092	1839	2733	5271	3315	2552	5560
	15662	2068	810	557	1080	895	1463	2598	1729	1302	3160

TABELA 10. – TABLE 10.

**PREGLED BROJA NEZAPOSLENIH OSOBA NA EVIDENCIJI
NA DAN 31.01. 2012. GODINE - NEZAPOSLENE OSOBE BEZ RADNOG ISKUSTVA
PO STEPENU STRUČNOG OBRAZOVANJA -**

**REVIEW OF THE UNEMPLOYED PERSONS IN THE REGISTER ON THE 31.01.2012.
– UNEMPLOYED PERSONS WITHOUT A WORK EXPERIENCE BY THE LEVEL OF EDUCATION -**

BIRO BRANCH OFFICE	Ukupno Total	od toga žena Women	PO STEPENU STRUČNOG OBRAZOVANJA LEVEL OF EDUCATION									
			1	2	3	4	5	61	62	71	72	8
			ČAPLJINA	1091	591	189	23	405	332	1	35	21
ČITLUK	745	374	75	4	330	240	0	19	15	34	28	0
JABLANICA	958	511	210	9	386	263	1	9	7	69	4	0
KONJIC	1720	988	641	9	531	420	0	15	16	84	4	0
MOSTAR	5960	3231	1092	126	1937	1849	5	123	93	583	152	0
NEUM	99	33	17	0	38	26	0	2	2	7	7	0
PROZOR –RAMA	708	391	129	6	322	160	0	17	18	42	14	0
RAVNO	6	3	1	0	2	2	0	0	0	1	0	0
STOLAC	1091	572	251	12	448	278	1	19	7	55	20	0
UKUPNO TOTAL	12378	6694	2605	189	4399	3570	8	239	179	925	264	0

**PREGLED BROJA NEZAPOSLENIH OSOBA NA EVIDENCIJI
- PO NAJBROJNIJIM ZANIMANJIMA NA DAN 31.01. 2012. -**

**REVIEW OF A NUMBER OF UNEMPLOYED PERSONS IN THE REGISTER
BY THE MOST NUMEROUS PROFESSIONS ON THE 31.01. 2012. –**

<i>Šifra</i> <i>Code</i>	<i>NAZIV ZANIMANJA</i>	<i>PROFESSION</i>	<i>S V E G A</i> <i>T O T A L</i>	<i>OD TOGA</i> <i>ŽENA</i> <i>WOMEN</i>
	<u>1 i 2-STEPEN OBRAZOVANJA</u>	1. & 2. – LEVEL OF EDUCATION		
999901	<i>Radnici za jednostavne poslove, dn</i>	<i>Worker for simple jobs</i>	6649	3611
411101	<i>Daktilograf</i>	<i>Typist</i>	98	97
932025	<i>Radnik u tekstilnoj proizvodnji</i>	<i>Worker in textile production</i>	57	54
913205	<i>Kuhinjski pomoćnik</i>	<i>assistant of cook</i>	51	23
712201	<i>Pomoćni zidar</i>	<i>assistant of mason</i>	28	1
611206	<i>Pomoćni cvječar</i>	<i>Assistant of flowerist</i>	23	12
714102	<i>Moler</i>	<i>assistant of dyer</i>	19	0
743301	<i>Krojač</i>	<i>Tailor</i>	18	17
931302	<i>Tesarski radnik</i>	<i>Assistant of carpenter</i>	13	0
743603	<i>Šivač</i>	<i>Sewer</i>	13	13
514111	<i>Frizer za žene</i>	<i>Ladies hairdresser</i>	12	12
422301	<i>Telefonist</i>	<i>Telephone operator</i>	3	2
	<u>3 i 5 STEPEN OBRAZOVANJA</u>	3. & 5. LEVEL OF EDUCATION		
522102	<i>Prodavač</i>	<i>salesman</i>	2121	1687
723106	<i>Automehaničar</i>	<i>car mechanic</i>	843	2
722211	<i>Bravar</i>	<i>locksmith</i>	812	16
514101	<i>Frizer za žene</i>	<i>ladies hairdresser</i>	775	720
512303	<i>Konobar</i>	<i>Waiter</i>	586	107
512204	<i>Kuhar</i>	<i>Cook</i>	519	343
722306	<i>Metalostrugar</i>	<i>Lathe operator</i>	451	34
832401	<i>Vozač teretnog vozila</i>	<i>Truck driver</i>	440	5
743303	<i>Krojač ženske odjeće</i>	<i>ladies wear tailor</i>	394	384
724125	<i>Elektromehaničar</i>	<i>electromechanic</i>	266	9
712202	<i>Zidar</i>	<i>Mason</i>	217	15
732106	<i>Keramičar sirove proizvodnje</i>	<i>cheramist</i>	206	1
742202	<i>Stolar</i>	<i>carpenter</i>	193	83
722308	<i>Metaloglodač</i>	<i>Lathe operator</i>	140	21
712401	<i>Tesar</i>	<i>carpenter</i>	114	1
721304	<i>Autolimar</i>	<i>Car-body mechanic</i>	107	0
721306	<i>Aviolimar</i>	<i>aeroplane tin-smith</i>	98	1
721301	<i>Limar</i>	<i>tin smith</i>	70	0
713601	<i>Instalater vodovoda i kanalizacije</i>	<i>Fitter of waterworks and sewage system</i>	70	0
713702	<i>Elektroinstalater</i>	<i>electrician</i>	69	0
724320	<i>Mehaničar elektroničar</i>	<i>Elektronician mechanist</i>	55	1
724112	<i>autoelektričar</i>	<i>Car eletrician</i>	48	0
815901	<i>Hemijski laborant</i>	<i>Laboratory technician</i>	46	39
714204	<i>Autolakirer</i>	<i>Varnisher</i>	41	1
713606	<i>Instalater grijanja i klimatizacije</i>	<i>Fitter for heating and air conditioning</i>	39	0
722202	<i>alatničar</i>	<i>toolmaker</i>	18	4

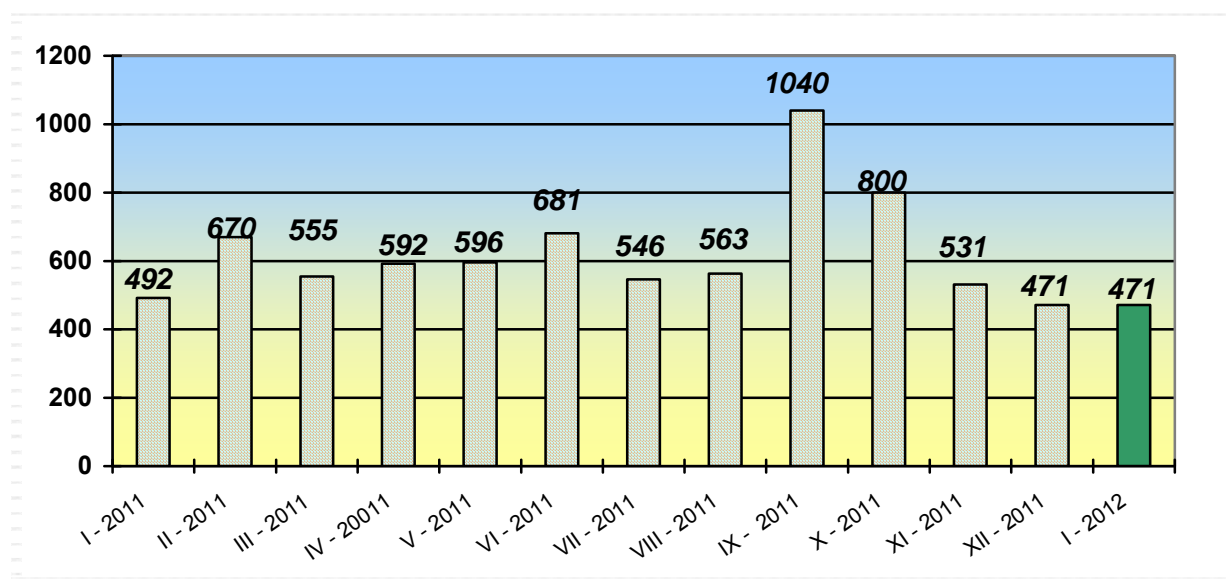
	<u>4 STEPEN OBRAZOVANJA</u>	4. LEVEL OF EDUCATION		
412110	<i>Ekonomski tehničar</i>	<i>economy technician</i>	1437	1023
419006	<i>Maturant gimnazije</i>	<i>gymnasium graduated</i>	1330	904
311552	<i>Mašinski tehničar</i>	<i>machine technician</i>	731	250
413303	<i>Tehničar putnog saobraćaja</i>	<i>Road traffic technician</i>	444	85
323106	<i>Medicinska sestra</i>	<i>Nurse</i>	415	318
321212	<i>Poljoprivredni tehničar</i>	<i>agriculture technician</i>	351	226
341403	<i>Turistički animator</i>	<i>Tourist animator</i>	332	197
311320	<i>Elektrotehničar</i>	<i>electrotechnician</i>	319	91
311214	<i>Građevinski tehničar</i>	<i>civil engineering technician</i>	197	77
419001	<i>Upravni službenik</i>	<i>Managerial officer</i>	163	138
311915	<i>Tekstilni tehničar</i>	<i>Textile technician</i>	151	141
311213	<i>Građevinski tehničar visokogradnje</i>	<i>civil engineering technician</i>	143	68
311407	<i>Tehničar elektroničar za računare</i>	<i>electronic technician for computers</i>	127	15
341501	<i>Komercijalist</i>	<i>comercialist</i>	105	67
419005	<i>Administrativni službenik</i>	<i>Administrative officer</i>	95	80
322801	<i>Farmaceutski tehničar</i>	<i>Pharmaceutical technician</i>	81	69
311922	<i>Grafički tehničar</i>	<i>Graphic technician</i>	64	19
322502	<i>Zubni tehničar</i>	<i>Dental technician</i>	62	43
311418	<i>Tehničar elektronike</i>	<i>Electronical technician</i>	54	8
311115	<i>Hemijski tehničar</i>	<i>Chemistry technician</i>	41	35
322201	<i>Sanitarni tehničar</i>	<i>Sanitary technician</i>	28	23
311706	<i>Rudarski tehničar</i>	<i>Minery technician</i>	25	12
321213	<i>Šumarski tehničar</i>	<i>Forestry technician</i>	25	17
321201	<i>Ratarski tehničar</i>	<i>Agricultural technician</i>	22	18
322501	<i>Stomatološka sestra</i>	<i>Stomatology nurse</i>	18	17
	<u>61 i 62 STEPEN OBRAZOVANJA</u>	61. & 62. LEVEL OF EDUCATION		
412109	<i>Ekonomski službenik</i>	<i>Economist</i>	186	107
242901	<i>Pravni savjetnik</i>	<i>lawyer</i>	107	70
233201	<i>Učitelj predškolske djece</i>	<i>Preschool teacher</i>	83	81
233101	<i>Razredni učitelj</i>	<i>Class teacher</i>	75	71
233105	<i>Nastavnik historije</i>	<i>history teacher</i>	29	22
213122	<i>Informatičar</i>	<i>Informatician</i>	28	15
233103	<i>Nastavnik maternjeg jezika</i>	<i>native tongue teacher</i>	26	26
346006	<i>Socijalni radnik</i>	<i>social worker</i>	24	18
223004	<i>Fizioterapeut</i>	<i>physical therapist</i>	21	15
222908	<i>Inženjer medicinske radiologije</i>	<i>Radiology engineer</i>	16	11
233109	<i>Nastavnik fizičke i zdravstvene kulture</i>	<i>Teacher of physical and health culture</i>	11	1
233111	<i>Nastavnik matematike</i>	<i>teacher of mathematic</i>	6	4
233108	<i>Nastavnik likovne kulture</i>	<i>art teacher</i>	5	2
233115	<i>Nastavnik tehničke kulture</i>	<i>Teacher of technical culture</i>	3	2
233106	<i>Nastavnik geografije</i>	<i>geography teacher</i>	3	3
	<u>71, 72 i 8 STEPEN OBRAZOVANJA</u>	71.,72. & 8. LEVEL OF EDUCATION		
242912	<i>Pravnik</i>	<i>Lawyer</i>	364	249
244123	<i>Ekonomist</i>	<i>Economist</i>	235	164
221315	<i>Inženjer agronom</i>	<i>Agronomy engineer</i>	124	76
232105	<i>Profesor engleskog jezika</i>	<i>english language professor</i>	97	83
244101	<i>Ekonomist za finansije</i>	<i>Financial economist</i>	84	68
235105	<i>Pedagog</i>	<i>Pedagogue</i>	83	77
232102	<i>Profesor hrvatskog jezika</i>	<i>Croatian language professor</i>	77	69
245102	<i>Novinar</i>	<i>journalist</i>	68	50

214556	<i>Mašinski inženjer</i>	<i>Mechanical engineer</i>	57	17
244508	<i>Psiholog</i>	<i>psychologist</i>	48	40
213121	<i>Inženjer računarstva</i>	<i>Computer engineer</i>	44	17
232101	<i>Profesor bosanskog jezika</i>	<i>bosnian language professor</i>	31	28
232118	<i>Profesor historije</i>	<i>History professor</i>	30	12
232106	<i>Profesor njemačkog jezika</i>	<i>german language professor</i>	28	24
232119	<i>Profesor pedagogije</i>	<i>Pedagogy professor</i>	19	15
244220	<i>Kriminalist</i>	<i>Police inspector</i>	18	2
244304	<i>Politolog</i>	<i>Politologist</i>	16	6
232121	<i>Profesor sociologije</i>	<i>Professor of sociology</i>	10	7
222210	<i>Doktor stomatologije</i>	<i>Stomatologist</i>	6	4
232601	<i>Profesor vjeronauke</i>	<i>Professor of catechism</i>	3	1
235107	<i>Socijalni pedagog</i>	<i>Social pedagogue</i>	3	2
222313	<i>Veterinar</i>	<i>veterinarian</i>	3	3

**PREGLED BROJA UKUPNO BRISANIH OSOBA SA EVIDENCIJE
U MJESECU JANUARU 2012. PO STEPENU STRUČNOG OBRAZOVANJA**

**REVIEW OF A TOTAL NUMBER OF ERASED PERSONS FROM THE REGISTER IN
JANUARY 2012. BY THE LEVEL OF EDUCATION**

BIRO BRANCH OFFICE	UKUPNO	STEPEN STRUČNOG OBRAZOVANJA									
	TOTAL	LEVEL OF EDUCATION									
	ŽENA WOMEN	1	2	3	4	5	61	62	71	72	8
ČAPLJINA	41	8	1	10	15	0	2	1	4	0	0
	18	3	0	4	8	0	1	0	2	0	0
ČITLUK	38	4	1	11	10	0	3	1	5	3	0
	21	2	1	3	5	0	2	1	5	2	0
JABLANICA	22	1	0	12	4	0	1	0	2	2	0
	9	1	0	4	2	0	0	0	1	1	0
KONJIC	64	20	0	18	17	0	2	0	6	1	0
	35	14	0	6	9	0	2	0	3	1	0
MOSTAR	232	23	0	63	80	1	15	7	39	4	0
	130	16	0	22	42	0	13	5	29	3	0
NEUM	6	0	0	4	1	0	1	0	0	0	0
	4	0	0	2	1	0	1	0	0	0	0
PROZOR - RAMA	46	11	0	17	10	0	1	0	2	5	0
	28	5	0	9	8	0	1	0	2	3	0
RAVNO	1	0	0	0	0	1	0	0	0	0	0
	0	0	0	0	0	0	0	0	0	0	0
STOLAC	21	3	0	5	5	0	3	1	3	1	0
	13	2	0	1	4	0	2	1	2	1	0
UKUPNO TOTAL	471	70	2	140	142	2	28	10	61	16	0
	258	43	1	51	79	0	22	7	44	11	0



GRAFIKON – 4
BROJ BRISANIH RADNIKA SA EVIDENCIJE PO MJESECIMA
CHART – 4
THE NUMBER OF ERASED WORKERS FROM THE REGISTER BY MONTHS

PREGLED BROJA BRISANIH OSOBA S EVIDENCIJE U MJESECU JANUARU 2012. GODINE PO RAZLOZIMA PRESTANKA VOĐENJA EVIDENCIJE

REVIEW OF A NUMBER OF ERASED PERSONS IN JANUARY 2012. BY REASONS OF ERASING FROM THE REGISTER

BIRO BRANCH OFFICE	Ukupno Total	Žena Women	PO RAZLOZIMA PRESTANKA REASONS OF ERASING																	
			1	2	3	4	5	6	7	8	9	10	11	12	13	14	15	16	17	18
			ČAPLJINA	41	18	19	0	1	0	0	4	0	1	0	0	0	6	2	0	1
ČITLUK	38	21	20	0	0	0	0	2	0	1	0	0	0	2	0	0	2	5	6	0
JABLANICA	22	9	18	0	1	0	0	0	0	0	0	0	0	0	0	0	0	2	1	0
KONJIC	64	35	27	0	1	2	0	6	0	0	0	0	0	19	0	0	1	6	1	1
MOSTAR	232	130	160	1	0	0	0	26	0	2	0	0	0	29	0	3	1	7	0	3
NEUM	6	4	2	0	0	0	0	0	0	0	0	0	0	0	0	0	0	0	4	0
PROZOR – RAMA	46	28	14	0	0	0	0	0	0	1	0	0	0	24	0	0	2	3	1	1
RAVNO	1	0	0	0	0	0	0	1	0	0	0	0	0	0	0	0	0	0	0	0
STOLAC	21	13	14	0	0	0	0	3	0	0	0	0	0	2	0	0	0	1	1	0
UKUPNO TOTAL	471	258	274	1	3	2	0	42	0	5	0	0	0	82	2	3	7	31	14	5

LEGENDA – LEGEND:

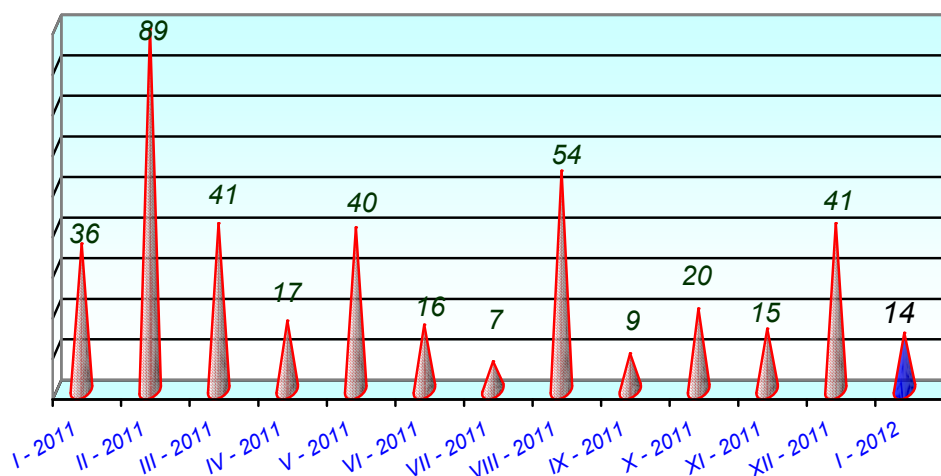
SIFRA	Naziv
1	ZASNIVANJE RADNOG ODNOSA
2	REGISTRUJE PRIVREDNO DRUŠTVO ILI DRUGU PRAVNU OSOBU ODNOSNO OSTVARI DIVIDENDU NA OSNOVU UDJELA U GOSPODARSKOM DRUŠTVU ILI DRUGOJ PRAVNOJ OSOBI U VISINI ODREĐENO U ČLANU 3. STAVA 2. ZAKONA
3	REGISTRUJE OBRT ILI OSTVARI PRIHOD PO BILO KOJEM OSNOVU U VISINI ODREĐENOJ U ČLANU 3. STAVA 2. ZAKONA
4	BAVLJENJE POLJOPRIVREDNOM DJELATNOŠĆU - UPIS U REGISTAR POLJOPRIVREDNIH PROIZVOĐAČA
5	ZATEČEN NA RADU BEZ UGOVORA O RADU ILI PISANE IZJAVE POSLODAVCA ODNOSNO RJEŠENJA O ZASNIVANJU RADNOG ODNOSA ILI O POSTAVLJANJU
6	ISPUNJAVANJE USLOVA ZA PENZIJU PREMA PROPISIMA O PENZIJSKO-INVALIDSKOM OSIGURANJU
7	TRAJNA NESPOSOBNOST ZA RAD
8	NAVRŠENIH 65 GODINA ŽIVOTA
9	IZDRŽAVANJE KAZNE ZATVORA, MJERE SIGURNOSTI, ZAŠTITNE ILI VASPIITNE MJERE U TRAJANJU DUŽEM OD ŠEST MJESeci
10	ODBIJENO SE UKLJUČITI U OBRAZOVANJE NA ISTOM STEPENU STRUČNE SPREME KOJI JE ORGANIZOVALA I SNOSI TROŠKOVE SLUŽBA ZA ZAPOSŁJAVANJE RADI POVEĆANJA MOGUĆNOSTI ZAPOSŁJAVANJA ILI AKO BEZ OPRAVDANOG RAZLOGA PREKINUTO, ODNOSNO NE ZAVRŠENO OBRAZOVANJE
11	ODBIJEN ODGOVARAJUĆI POSAO
12	NE JAVLJANJE SLUŽBI ZA ZAPOSŁJAVANJE U DVA UZASTOPNA ROKA, BEZ OBAVIJEŠTAVANJA SLUŽBE O OPRAVDANIM RAZLOZIMA NEJAVLJANJA
13	NE ISPUNJAVANJE USLOVA O AKTIVNOM TRAŽENJU POSLA
14	PRIMANJE NOVČANE NAKNADE U SKLADU SA ČLANOM 30. A ZAKONA O IZMJENAMA I DOPUNAMA ZAKONA O POSREDOVANJU U ZAPOSŁJAVANJU I SOCIJALNOJ SIGURNOSTI NEZAPOSŁENIH OSOBA
15	STICANJE STATUSA REDOVNOG UČENIKA ILI STUDENTA
16	PRESELJENJE NA PODRUČJE DRUGE OPĆINE / DRŽAVE
17	ODJAVLJIVANJE SA EVIDENCIJE
18	SMRT
19	PRELAZAK KOD DRUGOGA SAVJETODAVCA

TABELA 14. – TABLE 14.

**PREGLED SLOBODNIH RADNIH MJESTA U MJESECU JANUARU 2012. GODINE
PO STEPENU STRUČNOG OBRAZOVANJA**

REVIEW OF A FREE WORK PLACES IN JANUARY 2012. BY THE LEVEL OF EDUCATION

BIRO BRANCH OFFICE	Ukupno Total	Od toga na : Out of that :		PO STEPENU STRUČNOG OBRAZOVANJA LEVEL OF EDUCATION									
		Neodređen Undeterm.	Određeno determined	1	2	3	4	5	61	62	71	72	8
ČAPLJINA	0	0	0	0	0	0	0	0	0	0	0	0	0
ČITLUK	0	0	0	0	0	0	0	0	0	0	0	0	0
JABLANICA	0	0	0	0	0	0	0	0	0	0	0	0	0
KONJIC	0	0	0	0	0	0	0	0	0	0	0	0	0
MOSTAR	13	13	0	1	0	8	0	0	0	0	4	0	0
NEUM	1	1	0	0	0	1	0	0	0	0	0	0	0
PROZOR - RAMA	0	0	0	0	0	0	0	0	0	0	0	0	0
RAVNO	0	0	0	0	0	0	0	0	0	0	0	0	0
STOLAC	0	0	0	0	0	0	0	0	0	0	0	0	0
UKUPNO TOTAL	14	14	0	1	0	9	0	0	0	0	4	0	0

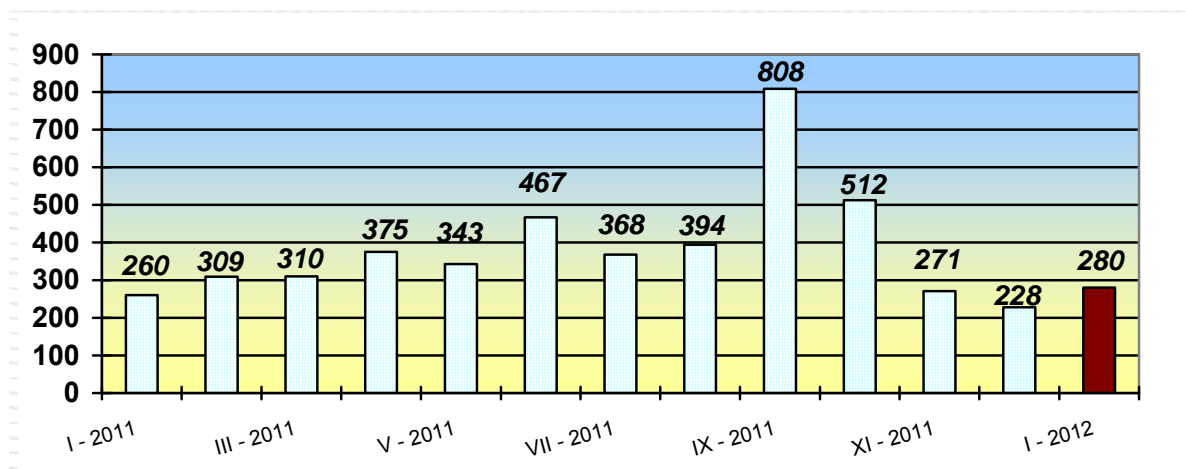


GRAFIKON – 5
BROJ ISKAZANIH POTREBA ZA RADNICIMA PO MJESECIMA
CHART – 5
THE NUMBER OF REQUIRIES FOR WORKERS BY MONTHS

PREGLED BROJA OSOBA KOJE SU SE ZAPOSILE SA EVIDENCIJE PO STEPENU STRUČNOG OBRAZOVANJA I POLU U MJESECU JANUARU 2012.

REVIEW OF A NUMBER OF EMPLOYED PERSONS FROM THE REGISTER IN JANUARY 2012.

BIRO BRANCH OFFICE	Ukupno Total Žena Women	PO STEPENU STRUČNOG OBRAZOVANJA LEVEL OF EDUCATION									
		1	2	3	4	5	61	62	71	72	8
		ČAPLJINA	20	1	0	5	9	0	2	0	3
	8	0	0	0	7	0	1	0	0	0	0
ČITLUK	20	2	0	6	4	0	2	0	3	3	0
	13	1	0	2	3	0	2	0	3	2	0
JABLANICA	19	1	0	10	4	0	1	0	2	1	0
	7	0	0	3	2	0	0	0	1	1	0
KONJIC	30	6	0	11	8	0	1	0	4	0	0
	15	4	0	4	4	0	1	0	2	0	0
MOSTAR	161	4	0	46	51	1	11	7	37	4	0
	86	3	0	14	23	0	10	4	29	3	0
NEUM	2	0	0	1	0	0	1	0	0	0	0
	2	0	0	1	0	0	1	0	0	0	0
PROZOR -RAMA	14	0	0	3	4	0	1	0	1	5	0
	10	0	0	1	4	0	1	0	1	3	0
RAVNO	0	0	0	0	0	0	0	0	0	0	0
	0	0	0	0	0	0	0	0	0	0	0
STOLAC	14	1	0	3	3	0	2	1	3	1	0
	7	0	0	0	1	0	2	1	2	1	0
UKUPNO	280	15	0	85	83	1	21	8	53	14	0
TOTAL ŽENA WOMEN	148	8	0	25	44	0	18	5	38	10	0



GRAFIKON - 6
BROJ ZAPOSLENIH OSOBA SA EVIDENCIJE PO MJESECIMA
CHART - 6
THE NUMBER OF EMPLOYED PERSONS FROM THE REGISTER BY MONTHS

**PREGLED BROJA ZAPOSLENIH OSOBA SA EVIDENCIJE PO NAJBROJNIJIM
ZANIMANJIMA U MJESECU JANUARU 2012.
REVIEW OF A NUMBER OF EMPLOYED PERSONS FROM THE REGISTER BY THE MOST NUMEROUS
PROFESSIONS IN JANUARY 2012.**

Str. st. obrazovanja	Šifra	Naziv zanimanja	Svega	Žena
1	999901	RADNIK ZA JEDNOSTAVNE POSLOVE DRUGDJE NERAZVRSTAN / RAD...	15	8
		Ukupno za zanimanje:	15	8
3	522102	PRODAVAČ / PRODAVAČ	17	10
	512303	KONOBAR / KONOBAR	10	3
	723106	AUTOMEHANIČAR / AUTOMEHANIČAR	8	0
	514111	FRIZER ZA ŽENE	4	4
	832401	VOZAČ TERETNOG VOZILA / VOZAČ TERETNOG VOZILA	4	1
	722211	BRAVAR / BRAVAR	3	0
	724125	ELEKTROMEHANIČAR / ELEKTROMEHANIČAR	3	0
	722307	METALOTOKAR, MAJSTOR / KOVINOTOKAR, MAJSTOR	3	0
	821202	RUKOVALAC PILOM ZA KAMEN / RUKOVATELJ PILOM ZA KAMEN	2	1
	731121	FINOMEHANIČAR / FINOMEHANIČAR	2	0
	732106	KERAMIČAR / KERAMIČAR	2	0
	512204	KUHAR / KUHAR	2	0
	611102	RATAR / RATAR	1	1
	743305	KROJAČ RUBLJA, MAJSTOR / KROJAČ RUBLJA, MAJSTOR	1	1
	743601	ŠIVAČ TEKSTILA / ŠIVAČ TEKSTILA	1	1
	815901	HEMIJSKI LABORANT / KEMIJSKI LABORANT	1	1
	743303	KROJAČ ŽENSKJE ODJEČE, MAJSTOR / KROJAČ ŽENSKJE ODJEČE, MA...	1	1
	514101	FRIZER / FRIZER	1	1
	714105	BRUSAČ I MOLER KONSTRUKCIJA / BRUSAČ I MOLER KONSTRUKCI...	1	0
	813904	KERAMIČAR SIROVE PROIZVODNJE / KERAMIČAR SIROVE PROIZVO...	1	0
	721301	LIMAR / LIMAR	1	0
	723306	MONTER OPREME ZA GRIJANJE I HLAĐENJE / MONTER OPREME ZA...	1	0
	742203	STOLAR, MAJSTOR / POSTOLAR, MAJSTOR	1	0
	724108	ELEKTROMEHANIČAR ZA ELEKTROENERGETIKU / ELEKTROMEHANIČA...	1	0
	827412	KONDITOR / KONDITOR	1	0
	712202	ZIDAR / ZIDAR	1	0
	724320	MEHANIČAR ELEKTRONIČAR / MEHANIČAR ELEKTRONIČAR	1	0
	741102	MESAR / MESAR	1	0
	732208	STAKLAR / STAKLAR	1	0
	714102	MOLER / MOLER	1	0
	611106	VINOGRADAR / VINOGRADAR	1	0
	713601	INSTALATER VODOVODA I KANALIZACIJE	1	0
	831107	VOZAČ MOTORNJIH PRUŽNIH VOZILA / VOZAČ MOTORNJIH PRUŽNIH ...	1	0
	713606	INSTALATER GRIJANJA I KLIMATIZACIJE	1	0
	713702	ELEKTROINSTALATER / ELEKTROINSTALATER	1	0
	714204	AUTOLAKIRER / AUTOLAKIRER	1	0
	713704	ELEKTRIČAR ODRŽAVANJA / ELEKTRIČAR ODRŽAVANJA	1	0
		Ukupno za zanimanje:	85	25
4	419006	MATURANT GIMNAZIJE	9	7
	412110	EKONOMSKI TEHNIČAR	8	4
	412108	SLUŽBENIK U KNJIGOVODSTVU / SLUŽBENIK U KNJIGOVODSTVU	7	4
	413303	TEHNIČAR DRUMSKOG SAOBRAČAJA / TEHNIČAR CESTOVNOG PROME...	7	3
	311552	MAŠINSKI TEHNIČAR / STROJARSKI TEHNIČAR	6	2
	311320	ELEKTROTEHNIČAR / ELEKTROTEHNIČAR	5	1
	223003	MEDICINSKA SESTRA-TEHNIČAR	4	2
	323106	MEDICINSKA SESTRA / MEDICINSKA SESTRA	3	3
	321212	POLJOPRIVREDNI TEHNIČAR / POLJOPRIVREDNI TEHNIČAR	3	2
	311214	GRAĐEVINSKI TEHNIČAR / GRAĐEVINSKI TEHNIČAR	3	1
	311911	TEHNIČAR PREDENJA / TEHNIČAR PREDENJA	2	2

Str. st. obrazovanja	Šifra	Naziv zanimanja	Svega	Žena
4	311922	GRAFIČKI TEHNIČAR / GRAFIČKI TEHNIČAR	2	1
	311303	ELEKTROTEHNIČAR ZA DISTRIBUCIJU ELEKTRIČNE ENERGIJE / E...	2	0
	322502	ZUBOTEHNIČAR / ZUBOTEHNIČAR	1	1
	411501	SEKRETARICA / TAJNICA	1	1
	341501	KOMERCIJALIST / KOMERCIJALIST	1	1
	323103	MEDICINSKA SESTRA ZA PATRONAŽNU ZDRAVSTVENU NJEGU / MED...	1	1
	347114	DIZAJNER / DIZAJNER	1	1
	244123	EKONOMISTA / EKONOMIST	1	1
	233116	NASTAVNIK RAZREDNE NASTAVE	1	1
	311413	TEHNIČAR ZA TELEKOMUNIKACIJE / TEHNIČAR ZA TELEKOMUNIKA...	1	1
	341403	TURISTIČKI ANIMATOR / TURISTIČKI ANIMATOR	1	1
	413308	ŽELJEZNIČKI OTPRAVNIK / ŽELJEZNIČKI OTPRAVNIK	1	1
	312206	ADMINISTRATOR OBRADE PODATAKA / ADMINISTRATOR OBRADE PO...	1	1
	322201	SANITARNI TEHNIČAR / SANITARNI TEHNIČAR	1	1
	344102	CARINSKI SLUŽBENIK / CARINSKI SLUŽBENIK	1	0
	312106	RAČUNARSKI TEHNIČAR / RAČUNALNI TEHNIČAR	1	0
	311418	TEHNIČAR ELEKTRONIKE / TEHNIČAR ELEKTRONIKE	1	0
	311115	HEMIJSKI TEHNIČAR / KEMIJSKI TEHNIČAR	1	0
	311407	TEHNIČAR ELEKTRONIČAR ZA RAČUNARE / TEHNIČAR ELEKTRONIČ...	1	0
	413312	SAOBRAČAJNI TEHNIČAR / PROMETNI TEHNIČAR	1	0
	311304	ELEKTROENERGETSKI TEHNIČAR / ELEKTROENERGETSKI TEHNIČAR...	1	0
	311547	MAŠINSKI TEHNIČAR ODRŽAVANJA VAZDUHOPLOVA/STROJARSKI TE...	1	0
	311637	PREHRAMBENI TEHNIČAR / PREHRAMBENI TEHNIČAR	1	0
	311213	GRAĐEVINSKI TEHNIČAR VISOKOGRADNJE / GRAĐEVINSKI TEHNIČ...	1	0
		Ukupno za zanimanje:	83	44
5	721306	AVIOLIMAR / AVIOLIMAR	1	0
		Ukupno za zanimanje:	1	0
61	244104	EKONOMISTA MENADŽMENTA / EKONOMIST MENADŽMENTA	4	3
	233101	RAZREDNI UČITELJ / RAZREDNI UČITELJ	3	3
	233201	UČITELJ PREDŠKOLSKE DJECE / UČITELJ PREDŠKOLSKE DJECE	3	3
	244123	EKONOMISTA / EKONOMIST	3	1
	233114	NASTAVNIK HEMIJE / NASTAVNIK KEMIJE	2	2
	233116	NASTAVNIK RAZREDNE NASTAVE	1	1
	213122	INFORMATIČAR / INFORMATIČAR	1	1
	233115	NASTAVNIK BIOLOGIJE / NASTAVNIK BIOLOGIJE	1	1
	233113	NASTAVNIK FIZIKE / NASTAVNIK FIZIKE	1	1
	311111	TEHNIČAR RADIOLOŠKIH SISTEMA / TEHNIČAR RADIOLOŠKIH SUS...	1	1
	214909	INŽINJER TEKSTILNE TEHNOLOGIJE / INŽENJER TEKSTILNE TEH...	1	1
		Ukupno za zanimanje:	21	18
62	222908	INŽENJER MEDICINSKE RADIOLOGIJE	3	2
	223003	MEDICINSKA SESTRA-TEHNIČAR	1	1
	232102	PROFESOR HRVATSKOG JEZIKA / PROFESOR HRVATSKOGA JEZIKA	1	1
	244123	EKONOMISTA / EKONOMIST	1	1
	213121	INŽINJER RAČUNARSTVA / INŽENJER RAČUNALSTVA	1	0
	232208	PROFESOR BIOLOGIJE / PROFESOR BIOLOGIJE	1	0
		Ukupno za zanimanje:	8	5
71	242912	PRAVNIK / PRAVNIK	10	7
	233117	PROFESOR RAZREDNE NASTAVE	6	6
	235105	PEDAGOG / PEDAGOG	5	5
	244123	EKONOMISTA / EKONOMIST	4	3
	221315	INŽINJER AGRONOM / INŽENJER AGRONOM	4	1

Str. st. obrazovanja	Šifra	Naziv zanimanja	Svega	Žena
71	244508	PSIHOLOG / PSIHOLOG	2	2
	213122	INFORMATIČAR / INFORMATIČAR	2	2
	232106	PROFESOR NJEMAČKOG JEZIKA / PROFESOR NJEMAČKOGA JEZIKA	2	1
	232105	PROFESOR ENGLSKOG JEZIKA / PROFESOR ENGLSKOGA JEZIKA	2	1
	214206	GRAĐEVINSKI INŽINJER / GRAĐEVINSKI INŽENJER	2	1
	214556	MAŠINSKI INŽINJER / STROJARSKI INŽENJER	2	1
	214115	INŽINJER DRUMSKOG SAOBRAČAJA / INŽENJER CESTOVNOG PROME...	2	0
	214917	INŽINJER GRAFIČKE TEHNOLOGIJE / INŽENJER GRAFIČKE TEHNO...	1	1
	214117	INŽINJER POŠTANSKOG SAOBRAČAJA / INŽENJER POŠTANSKOG PR...	1	1
	232102	PROFESOR HRVATSKOG JEZIKA / PROFESOR HRVATSKOGA JEZIKA	1	1
	214113	INŽINJER ARHITEKTURE / INŽENJER ARHITEKTURE	1	1
	221304	AGRONOM ZA VINOGRADARSTVO I VINARSTVO / AGRONOM ZA VINO...	1	1
	244101	EKONOMISTA ZA FINANSIJE / EKONOMIST ZA FINACIJE	1	1
	245102	NOVINAR / NOVINAR	1	1
	232121	PROFESOR SOCIOLOGIJE / PROFESOR SOCIOLOGIJE	1	1
	214642	INŽINJER PREHRAMBENE TEHNOLOGIJE / INŽENJER PREHRAMBENE...	1	0
	232118	PROFESOR HISTORIJE / PROFESOR POVIJESTI	1	0
		Ukupno za zanimanje:	53	38
72	214113	INŽINJER ARHITEKTURE / INŽENJER ARHITEKTURE	2	2
	235105	PEDAGOG / PEDAGOG	2	1
	242912	PRAVNIK / PRAVNIK	1	1
	232102	PROFESOR HRVATSKOG JEZIKA / PROFESOR HRVATSKOGA JEZIKA	1	1
	222402	KLINIČKI FARMACEUT / KLINIČKI FARMACEUT	1	1
	232106	PROFESOR NJEMAČKOG JEZIKA / PROFESOR NJEMAČKOGA JEZIKA	1	1
	244101	EKONOMISTA ZA FINANSIJE / EKONOMIST ZA FINACIJE	1	1
	232118	PROFESOR HISTORIJE / PROFESOR POVIJESTI	1	1
	232208	PROFESOR BIOLOGIJE / PROFESOR BIOLOGIJE	1	1
	245203	SLIKAR GRAFIČAR / SLIKAR GRAFIČAR	1	0
	244304	POLITOLOG / POLITOLOG	1	0
	232128	PROFESOR LIKOVNIH PREDMETA / PROFESOR LIKOVNIH PREDMETA...	1	0
		Ukupno za zanimanje:	14	10
		Ukupno:	280	148

**PREGLED BROJA ZAPOSLENIH OSOBA SA EVIDENCIJE PO
DJELATNOSTIMA U MJESECU JANUARU 2012. GODINE**

REVIEW OF A NUMBER OF EMPLOYED PERSONS FROM THE REGISTER BY ACTIVITIES IN JANUARY 2012.

BIRO Branch office	Ukupno Žene TOTAL		DJELATNOSTI ACTIVITIES																		
	Women	Neod.	A	B	C	D	E	F	G	H	I	J	K	L	M	N	O	P	Q	00	
ČAPLJINA	20	8	10	0	0	0	2	0	3	4	0	1	0	1	2	2	0	0	0	0	5
ČITLUK	20	13	11	0	0	0	0	2	0	1	2	0	0	0	0	4	4	1	0	0	6
JABLANICA	19	7	5	0	0	0	3	0	0	2	0	0	0	2	0	0	2	1	0	0	9
KONJIC	30	15	0	0	0	1	9	0	0	3	0	1	0	0	1	0	0	2	0	0	13
MOSTAR	161	86	57	3	1	0	8	2	20	29	6	4	0	13	5	17	10	6	0	0	37
NEUM	2	2	0	0	0	0	0	0	0	1	0	0	0	0	0	0	0	0	0	0	1
PROZOR-	14	10	1	0	0	0	1	1	0	1	0	1	0	0	0	5	1	1	0	0	3
RAVNO	0	0	0	0	0	0	0	0	0	0	0	0	0	0	0	0	0	0	0	0	0
STOLAC	14	7	12	0	0	1	1	0	2	3	1	0	0	1	2	1	1	1	0	0	0
UKUPNO TOTAL	280	148	96	3	1	2	24	5	25	44	9	7	0	17	10	29	18	12	0	0	74

Legenda:

A - Poljoprivreda, lov i šumarstvo
 B - Ribarstvo
 C - Rudarstvo
 D - Prerađivačka industrija
 E - Snabdjevanje električnom energijom, plinom i vodom
 F - Građevinarstvo
 G - Trgovina
 H - Ugostiteljstvo
 I - Prevoz, skladištenje i veze
 J - Finansijsko posredovanje
 K - Posredovanje nekretninama, iznajmljivanje i poslovne usluge
 L - Javna uprava i odbrana
 M - Obrazovanje
 N - Zdravstvena i socijalna pomoć
 O - Ostale javne, društvene, socijalne i osobne uslužne djelatnosti
 P - Privatna kućanstva sa zaposlenim osobljem
 Q - Eksteritorijalne organizacije i tijela
 00 - Neraspoređeno po djelatnostima SKD

Legend :

A - Agriculture and forestry
 B - Fishing
 C - Mining
 D - manufacturing industry
 E - electricity, gas and water supply
 F - construction
 G - trade
 H - catering
 I - transport, storage and communication
 J - financial intermediation
 K - real estate, renting and business service
 L - public administration and defence
 M - education
 N - health and social care
 O - other public, social services
 P - privat households with employes
 Q - exterritorial organisations
 00 - undisposed by activities

TABELA 18. – TABLE 18.

**PREGLED BROJA PRESTANAKA RADNOG ODNOSA U MJESECU
JANUARU 2012. GODINE PO STEPENU STRUČNOG OBRAZOVANJA -**

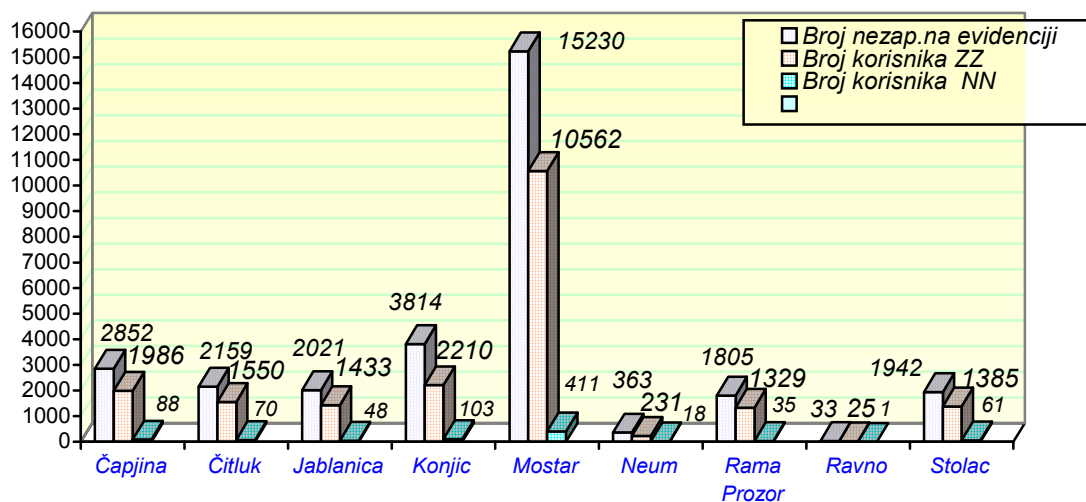
**REVIEW OF A NUMBER OF EMPLOYMENT CESSATION IN JANUARY 2012.
- BY THE LEVEL OF EDUCATION**

BIRO BRANCH OFFICE	Ukupno Total	PO STEPENU STRUČNOG OBRAZOVANJA									
	Žena Women	LEVEL OF EDUCATION									
		1	2	3	4	5	61	62	71	72	8
ČAPLJINA	59	8	0	19	22	1	4	1	4	0	0
	32	6	0	6	14	0	2	1	3	0	0
ČITLUK	30	4	0	10	12	0	0	0	4	0	0
	14	2	0	3	6	0	0	0	3	0	0
JABLANICA	30	2	0	11	13	0	1	0	3	0	0
	11	1	0	1	7	0	0	0	2	0	0
KONJIC	75	19	0	32	18	0	1	0	5	0	0
	26	6	0	9	5	0	1	0	5	0	0
MOSTAR	287	44	6	90	93	0	14	3	35	2	0
	127	15	3	29	49	0	6	3	20	2	0
NEUM	9	2	0	5	1	0	1	0	0	0	0
	5	2	0	1	1	0	1	0	0	0	0
PROZOR-RAMA	43	8	0	21	12	0	1	0	1	0	0
	13	2	0	4	7	0	0	0	0	0	0
RAVNO	0	0	0	0	0	0	0	0	0	0	0
	0	0	0	0	0	0	0	0	0	0	0
STOLAC	19	1	0	9	6	0	1	0	2	0	0
	10	1	0	3	4	0	0	0	2	0	0
UKUPNO TOTAL	552	88	6	197	177	1	23	4	54	2	0
ŽENA WOMEN	238	35	3	56	93	0	10	4	35	2	0

**PREGLED BROJA KORISNIKA ZDRAVSTVENE ZAŠTITE I NOVČANE
NAKNADE NA EVIDENCIJI ZAVODA NA DAN 31.01. 2012. GODINE**

**REVIEW OF A NUMBER OF HEALTH CARE AND PECUNIARY AID USERS IN THE REGISTER ON
THE 31.01. 2012.**

BIRO BRANCH OFFICE	BROJ NEZAPOSLENIH OSOBA NA DAN 31.01.2012. No. of unemployed persons on the 31.01.2012.	BROJ KORISNIKA ZDRAVSTVENE ZAŠTITE NO. OF HEALTH CARE USERS	BROJ KORISNIKA NOVČANE NAKNADE NO. OF PECUNIARY AID USERS
ČAPLJINA	2852	1986	88
ČITLUK	2159	1550	70
JABLANICA	2021	1433	48
KONJIC	3814	2210	103
MOSTAR	15230	10562	411
NEUM	363	231	18
PROZOR-RAMA	1805	1329	35
RAVNO	33	25	1
STOLAC	1942	1385	61
UKUPNO TOTAL	30219	20711	835

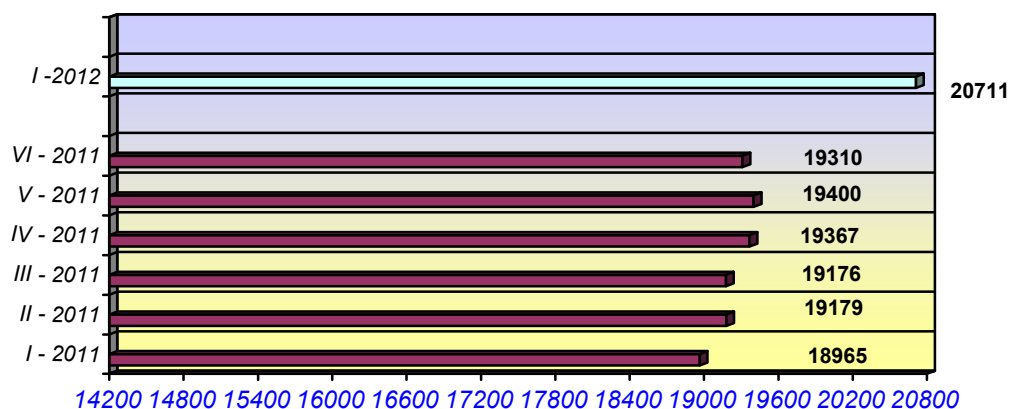


GRAFIKON - 7
BROJ KORISNIKA ZDRAVSTVENE ZAŠTITE I NOVČANE NAKNADE
CHART - 7
THE NUMBER OF HEALTH CARE AND PECUNIARY AID USERS

**PREGLED BROJA KORISNIKA ZDRAVSTVENE ZAŠTITE NA EVIDENCIJI
ZAVODA NA DAN 31.01. 2012. GODINE PO STEPENU STRUČNE SPREME**

REVIEW OF A NUMBER OF HEALTH CARE USERS IN THE REGISTER ON THE 31.01.2012.

BIRO BRANCH OFFICE	Ukupno Total Žena Women	PO STEPENU STRUČNOG OBRAZOVANJA LEVEL OF EDUCATION									
		1	2	3	4	5	61	62	71	72	8
		ČAPLJINA	1986	334	38	835	572	12	70	14	81
	1051	175	20	391	328	2	54	11	47	22	1
ČITLUK	1550	136	11	714	524	0	45	16	76	28	0
	821	77	5	335	285	0	34	10	56	19	0
JABLANICA	1433	278	39	609	370	11	29	10	83	4	0
	631	159	19	183	200	0	15	3	49	3	0
KONJIC	2210	701	19	809	518	4	31	16	109	3	0
	919	218	6	336	269	0	16	9	65	0	0
MOSTAR	10562	1789	208	3837	3250	84	299	69	897	129	0
	5046	870	110	1341	1768	5	198	39	627	88	0
NEUM	231	31	3	103	67	0	5	4	9	9	0
	108	16	2	50	25	0	4	2	3	6	0
PROZOR -RAMA	1329	415	17	538	254	1	29	16	47	12	0
	666	179	5	262	159	0	21	10	24	6	0
RAVNO	25	6	0	9	8	0	0	0	2	0	0
	9	2	0	3	3	0	0	0	1	0	0
STOLAC	1385	345	12	569	339	5	25	6	69	15	0
	680	199	6	211	184	0	22	3	41	14	0
UKUPNO TOTAL	20711	4035	347	8023	5902	117	533	151	1373	229	1
ŽENA WOMEN	9931	1895	173	3112	3221	7	364	87	913	158	1

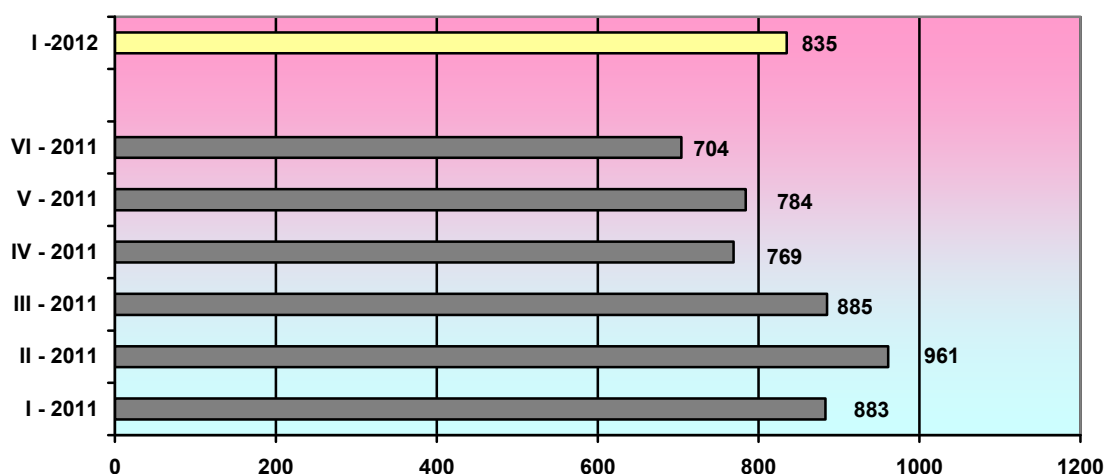


GRAFIKON - 8
BROJ KORISNIKA ZDRAVSTVENE ZAŠTITE PO MJESECIMA
CHART - 8
THE NUMBER OF HEALTH CARE USERS BY MONTHS

**PREGLED BROJA KORISNIKA NOVČANE NAKNADE I DRUGIH PRAVA PO
OPĆINAMA NA DAN 31.01. 2012. GODINE**

**REVIEW OF A NUMBER OF PECUNIARY AID USERS AND OTHER PRIVILEGE BY
MUNICIPALITIES ON THE 31.01.2012.**

BIRO Branch office	Ukupno TOTAL Žena Women	KORIŠTENA PRAVA – USED PRIVILEGES					
		Novcana naknada iz RO	Novcana naknada iz inostranstva	Novcana naknada za demobilisane borce	Produžena novcana naknada	MIO	Osiguranje u sluc.nesrece na poslu i profesionalno oboljenje
ČAPLJINA	2852	88	0	0	0	0	0
	1507	44	0	0	0	0	0
ČITLUK	2159	70	0	0	0	0	0
	1173	39	0	0	0	0	0
JABLANICA	2021	48	0	0	0	0	0
	984	20	0	0	0	0	0
KONJIC	3814	103	0	0	0	0	0
	1824	35	0	0	0	0	0
MOSTAR	15230	411	0	0	0	0	0
	8069	194	0	0	0	0	0
NEUM	363	18	1	0	0	0	0
	169	11	0	0	0	0	0
PROZOR- RAMA	1805	35	0	0	0	0	0
	926	10	0	0	0	0	0
RAVNO	33	1	0	0	0	0	0
	13	1	0	0	0	0	0
STOLAC	1942	61	0	0	0	0	0
	997	50	0	0	0	0	0
UKUPNO TOTAL	30219	835	1	0	0	0	0
	15662	404	0	0	0	0	0



GRAFIKON – 9
BROJ KORISNIKA NOVČANE NAKNADE PO MJESECIMA
CHART – 9
THE NUMBER OF PECUNIARY AID USERS BY MONTHS

TABELA 22. – TABLE 22.

**PREGLED BROJA DEMOBILISANIH BORACA, ČLANOVA PORODICA
POGINULIH I NESTALIH BORACA I DR.
NA DAN 31.01. 2012. GODINE**

**REVIEW OF A NUMBER OF DEMILITARIZE SOLDIERS, FAMILY MEMBERS OF FALLEN AND
MISSING SOLDIERS ETC. ON THE 31.01. 2012.**

BIRO Branch office	DEMOBILISANI BORCI	CLANOVI PORODICE MEMBERS OF FAMILY		UKUPNO INVALIDA	Od toga: RATNI VOJNI INVALIDI	OSOBE SA FAKTOROM OTEŽANE ZAPOŠLJIVOSTI AGGRAVATING EMPLOYMENT PERSONS
	DEMILITARIZE SOLDIERS	Poginulog	Nestalog	TOTAL INVALIDS	OUT OF THAT : MILITARY INVALIDS	
	TOTAL/WOMEN	Fallen	Missing			
ČAPLJINA	537	7	19	32	13	7
	90	3	11	6	0	0
ČITLUK	518	0	0	9	1	3
	224	0	0	2	0	1
JABLANICA	383	36	53	34	8	2
	40	13	26	11	1	0
KONJIC	1074	29	5	53	41	1
	101	18	4	3	0	0
MOSTAR	2609	407	219	507	131	248
	358	241	140	169	7	100
NEUM	54	0	0	5	0	2
	2	0	0	1	0	1
PROZOR- RAMA	380	10	8	37	18	46
	37	4	3	8	0	17
RAVNO	7	0	0	2	0	1
	1	0	0	0	0	0
STOLAC	425	9	20	17	3	9
	36	4	12	5	0	3
UKUPNO TOTAL	5987	498	324	696	215	319
ŽENA WOMEN	889	283	196	205	8	122

OBJAŠNJENJE ZNAKOVA I POJMOVA :

1. **NEZAPOSLENE OSOBE** su osobe bez zaposlenja , sposobna za rad , aktivno traže posao , starosne dobi od 15 do 65 godina evidentirane u službama za zapošljavanje
2. **OSOBE KOJE PRVI PUT TRAJE ZAPOSLENJE** su nezaposlene osobe evidentirane u službama za zapošljavanje , a koje prije nisu bile u radnom odnosu.
3. **NEZAPOSLENE OSOBE ZBOG PRESTANKA RADA ORGANIZACIJA I POSLODAVACA** su osobe koje su evidentirane u službama za zapošljavanje , a ostale su bez posla zbog prestanka obavljanja djelatnosti poslodavaca.
4. **KORISNICI NOVČANE NAKNADE** su nezaposlene osobe koje su prijavljene na evidenciju nezaposlenih a koje su prema odredbama Zakona ostvarile ovo pravo.
5. **ZAPOSLENI S EVIDENCIJE SLUŽBE ZA ZAPOSŁJAVANJE** su osobe koje su se zaposlile u zemlji i inostranstvu tokom izvještajnog mjeseca, a bile su u evidenciji nezaposlenih .
6. **BRISANI IZ EVIDENCIJE** su nezaposlene osobe koje se brišu iz evidencije nezaposlenih prema odredbama Zakona
7. **POTREBE ZA RADNICIMA** predstavljaju broj slobodnih radnih mjesta koje poslodavci prijavljuju tokom izvještajnog mjeseca .

ZNAKOVI :

- 0 Nema pojave
- ... Ne raspolaže se podacima
- * Napomena ispod teksta
- () Procjena podatka

KVALIFIKACIONA STRUKTURA :

STEPEN STRUČNOG OBRAZOVANJA I	STEPEN STRUČNOG OBRAZOVANJA II
1	NKV - Nekvalifikovani radnik NSS - Niža stručna sprema
2	PKV - Polukvalifikovani radnik
3	KV - Kvalifikovani radnik
4	SSS - Srednja stručna sprema
5	VKV - Visoko kvalifikovani radnik
61 , 62	VŠS - Viša stručna sprema
71 , 72 , 8	VSS - Visoka stručna sprema

EXPLANATION OF SYMBOLS AND NOTIONS :

1. **UNEMPLOYED PERSONS** are persons without employment, capable for work, actively seeking for a job, 15 – 60 years of age, registered in the services for employment (Labor services).
2. **PERSONS WHO ARE LOOKING FOR A JOB FOR THE FIRST TIME** are persons registered in the services for employment, and they have not been employed previously.
3. **UNEMPLOYED PERSONS BECAUSE OF WORK SUSPENSION OF ORGANIZATIONS OR EMPLOYERS** are persons registered in the services for employment (Labour services), but who stayed without a job because of employers work suspension.
4. **PECUNIARY AID USERS** are unemployed persons registered in the Register of unemployed who has realized this privilege through legislate regulations.
5. **EMPLOYED FROM THE REGISTER OF SERVICE FOR EMPLOYMENT (LABOUR SERVICE)** are persons employed in our country or abroad during the reported month, who have been in the Register of unemployed.
6. **REQUIRIES FOR WORKERS** present the number of free work places which employers registered during reported month.
7. **REALIZED REGISTRATIONS ABOUT REQUIRIES FOR WORKERS** present employers information about employing during reported month and give information about really realized registered requiries for workers .

SIGNS – SYMBOLS:

- 0 without occurrence
- ... unavailable datas
- * comment below text
- () data evaluation

QUALIFICATION STRUCTURE :

LEVEL OF EDUCATION I	LEVEL OF EDUCATION II
1	NQ - non-qualified worker LSE - lower school education
2	HQ - half-qualified worker
3	QW - qualified worker
4	SSE - secondary school educat.
5	HQW - highly qualified worker
61 , 62	HSE - high school education
71 ,72 , 8	FE - faculty education